



Республика Татарстан

Республиканское государственное унитарное предприятие "Бюро
технической инвентаризации" Министерство строительства, архитектуры и
жилищно-коммунального хозяйства Республики Татарстан

РГУП БТИ

(наименование организации технической инвентаризации)

ТЕХНИЧЕСКИЙ ПАСПОРТ ЗДАНИЯ (СТРОЕНИЯ)

20-и этажный жилой дом со встроенными офисными помещениями (стр.0007)

Субъект Российской Федерации	Республика Татарстан					
Район						
Муниципальное образование	тип	городской округ				
	наименование	город Казань				
Населенный пункт	тип	город				
	наименование	Казань				
Улица (пр-т, пер, шоссе, бульвар и т.д.)	тип					
	наименование					
Номер дома						
Номер корпуса						
Номер строения						
Литера	А					
Иное местоположение	г.Казань,Ново-Савиновский район,квартал 69А по ул.Сибгата Хакима и пр.Ф.Амирхана					
Инвентарный номер	1706					
Кадастровый номер земельного участка						
	А	Б	В	Г	Д	Е

Паспорт составлен по состоянию на

" 23 " октября 2015 г.

(указывается дата обследования объекта учета)

Руководитель

м.п.

Авхадеева Т.С.

(Фамилия И.О.)

VII. Нежилые помещения: общая площадь _____ 1185,2 _____ кв.м

№ п/п	Классификация помещений	основная		вспомогательная		текущие изменения				
		общая	аренд.	общая	аренд.	основная		вспомогательная		основная
						общая	аренд.	общая	аренд.	
1	2	3	4	5	6	7	8	9	10	11
1	Жилая в нежилом помещении									
2	Торговая									
3	Производственная									
4	складские									
5	Бытового обслуживания									
6	Парковка									
7	Канцелярские	922,1		66,3						
8	Общественного питания									
9	Школьная									
10	Учебно-научная									
11	Лечебно-санаторная									
12	Культурно-просветительская									
13	Театров и зрелищ. предприятий									
14	Творческие мастерские									
15	Кладовые	196,8								
	ИТОГО	1118,9		66,3						

В том числе:

VIII. Площадь, используемая жилищной конторой для собственных нужд в кв.м.

№ п/п	Использование площадей	основная	вспомогательная	текущие изменения		
				основная	вспомогательная	основная
		1	2	3	4	5
1	Учрежденческая					
	а) жилая контора					
	б) комн. детских нужд. и др.					
2	Культурно-просветительская					
	а) кр. уголки, клумбы, библиотеки					
	Прочая					
	а) венткамера					
	б) водомерный узел					
	в) насосная	47,2				
	г) электрощитовая	5,9				
	в том числе на газе					
	на твердом топливе					
	ИТОГО	53,1				

IX. Благоустройство площади квартир здания и строения (кв. м)

Водопровод	Канализация	Отопление						Ванные и души		с дров. колон.	Бассейн	Сауна	Горячее вод-ние		Газовое св-ние		Мусоропровод.	Лифты			Телефоны	Напольные эл. плиты	Электричество	Телевидение	
		центральное			индивидуальное			С гор. водой	С газ. колонк. и эл. колон.				Центральное	автономное	Сетевое	Балонное		Пассажирск.	Грузопассаж.	Грузовые					
		от ТЭЦ	от пром-предприят																						
		На твердом топливе	На твердом топливе	На газе	На твердом топливе	На газе																			
1	2	3	4	5	6	7	8	13	14	15	16	17	18	19	20	21	22	23	24	25	26	27	28	29	
7747,4	7747,4		7747,4					7747,4					7747,4					7747,4					7747,4	7747,4	

X. Исчисление площадей и объемов основной и отдельных частей строений и пристроек

Литера	Наименование строений сооружений	Формулы подсчета площадей по наружному обмеру	Площадь (кв.м.)	Высота (м)	Объем (куб.м.)
А	20-и этажный жилой дом со встроенными офисными помещениями (стр.0007)	1 эт. Расчет произведен в системе графопостроения	315,4	3,8	1199
			582,6	4,21	2453
		2 эт. Расчет произведен в системе графопостроения	316,7	3,50	1108
			587,0	3,01	1767
		подвал. Расчет произведен в системе графопостроения	563,9	2,64	1489
		3-20 эт. Расчет произведен в системе графопостроения	587,0	54,00	31698
	технический этаж. Расчет произведен в системе графопостроения	80,9	2,45	198	
	Крыльца	5,20*2,42	12,6		
		(1,19*2,76)+(1,98*4,57)	12,3		
		2,47*2,85	7,0		
		3,39*2,95	10,0		
		1,80*2,23	4,0		
		2,82*2,81	7,9		
		2,94*1,49	4,4		
0,95*0,67	0,6				
Пандус	1,50*5,29	7,9			
	5,42*1,46	7,9			
	5,40*1,17	6,3			
	7,68*1,37	10,5			
Спуск в подвал	5,91*1,48	8,7			
	1,54*5,63	8,7			
Прямки	1,80*0,94	1,7			
	0,91*2,00	1,8			
Бетонная площадка	3,92*1,54	6,0			

XI. Описание конструктивных элементов здания и определение износа

Литера А Год постройки 2015 Число этажей 22 Сборник № 201

Группа капитальности I Вид внутренней отделки простая Таблица № 14

№ п/п	Наименование конструктивных элементов		Описание конструктивных элементов (материал, конструкция, отделка и прочее)	Техническое состояние (осадки, трещины, гниль и т.д.)	Удельный вес по таблице	Поправки к удельному весу в %	Удельн. вес конструктив. эл-та с погр.	Износ элемента в %	Произв. % износа на уд.вес констр.элементов	Текущие изменения износа в %		
										элемент	к строению	
1	2		3	4	5	6	7	8	9	10	11	
1	Фундаменты		свайные, с монолитными железобетонными ростверками	хорошее	5,6	1	5,6					
2	а) стены и их наружная отделка		монолитные железобетонные	хорошее	35,7	1	35,7					
	б) перегородки		монолитные железобетонные, керамический кирпич									
3	Перекрытия	чердачное	монолитные железобетонные	хорошее	14,9	1	14,9					
		междуэтажное										
		надподвальное										
4	Крыша		мягкая, рулонная, с внутренним организованным водостоком	хорошее	1,7	1	1,7					
5	Полы		бетонные	хорошее	5,6	1	5,6					
6	Проемы	оконные	из пластиковых профилей ПВХ с 2-х камерным стеклопакетом заводского изготовления	хорошее	5,9	1	5,9					
		дверные										
7	Отделочные работы	наружная	утепление минераловатной плитой ВЕНТИ-БАТТС и облицовка вентилируемой фасадной системой	хорошее	4,4	1	4,4					
		внутренняя	штукатурка									
8	отопление	печи	центральное	хорошее								
		калорифельные										
		АГВ										
		другое										
		центральное										
	Санитарные и электро-технические устройства	телефон	центральная	хорошее								
		водопровод	центральная									
		канализация	центральная									
		ванны										
		гор. вод.	центральное									
		электроосвещение	имеется									
		газоснабжение										
		вентиляция	имеется									
		телевидение										
		радио										
напольные плиты												
печное отопление												
лифты	имеются											
мусоропровод												
сигнализация												
9	Прочие работы		крыльца, пандусы, отмостка	хорошее	16,1	1	16,1					
Итого					100	X	100	X	0	X		

Процент износа, приведенный к 100 по формуле:

гр.9x100

гр.7

0

%

Стоимость здания (строения)

Полная балансовая стоимость _____ не предоставлена

Особые отметки:

аресты и запрещения: на 01.01.2000г. не зарегистрированы

наличие землеотводных документов:

наличие разрешения на строительство:

наличие проектно-сметной документации: имеется

акт-ввода в эксплуатацию: _____ дата

Примечание: Замеры квартир №№ 29, 89, 92, 97, 125 проводились без внутренней отделки.

Ранее присвоенные (справочно)

Адрес	
Инвентарный номер	
Кадастровый номер	
Литера	

Руководитель	_____	Авхадеева Т.С.	09.11.2015г.
М.П.	подпись	фамилия	дата

Работу проверил: _____ Авхадеева Т.С. 09.11 2015г.
подпись Ф.И.О. дата

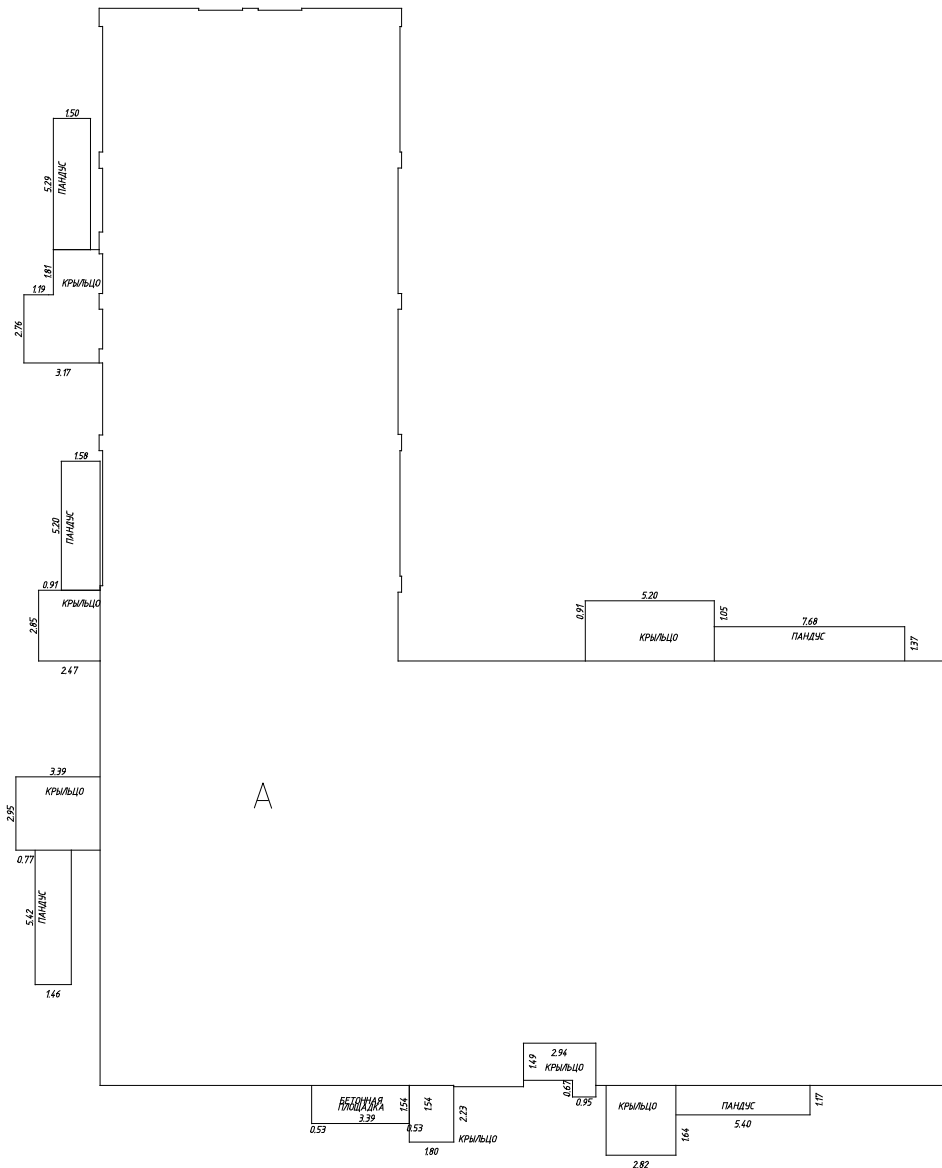
Работу выполнил: _____ Миронова Г.Р. Черноусова Е.В. 23.10 2015г.
подпись Ф.И.О. дата

Работу копировал: _____ Ф.И.О. _____ дата

Отметка о последующих обследованиях

Дата обследования	"__"____200_г.	"__"____200_г.	"__"____200_г.
Обследовал			
Проверил			
Руководитель			

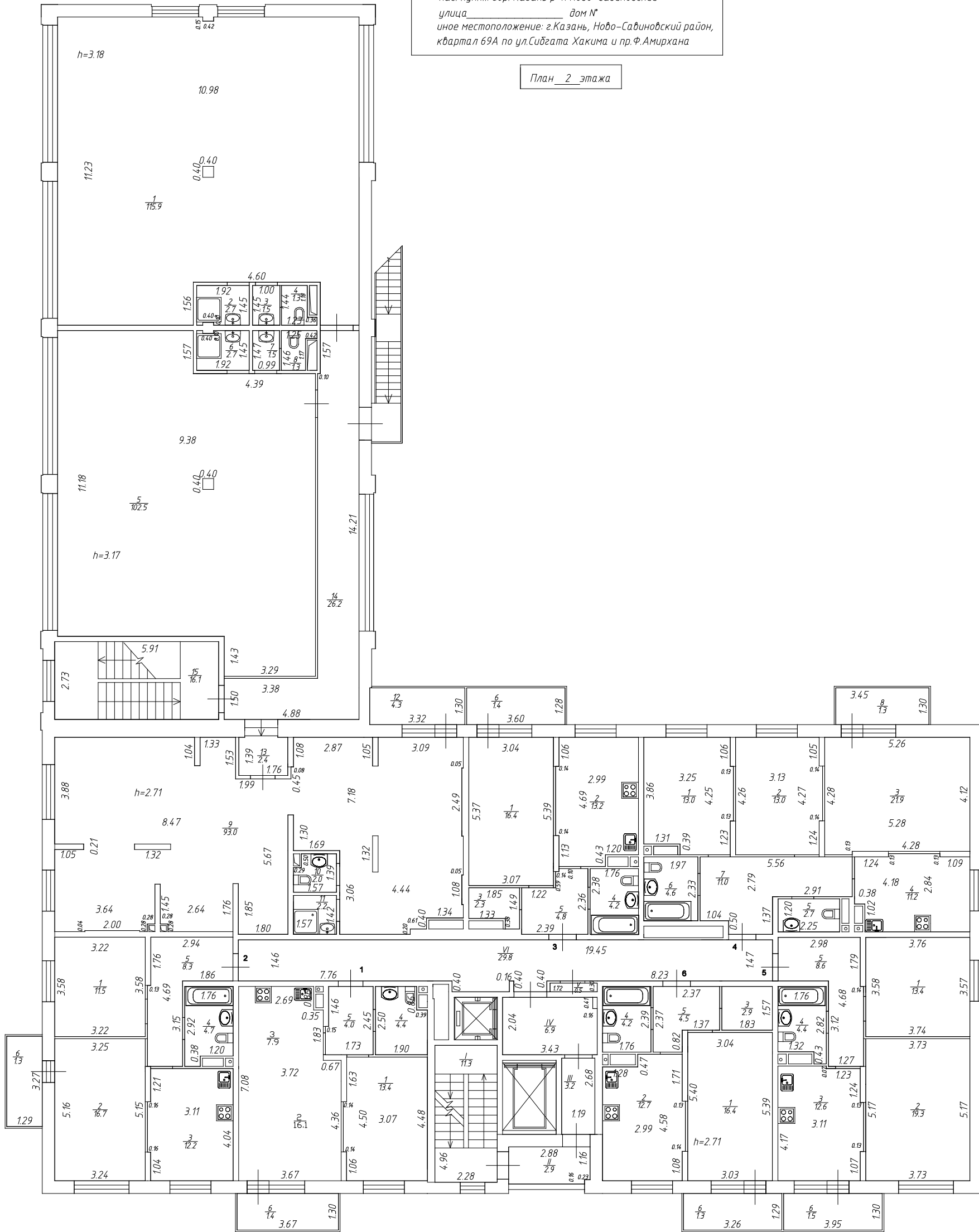
Ситуационный план
 Нас.пункт г. Казань р-он Ново-Савиновский
 ул. дом №
 Иное местоположение: г.Казань,Ново-Савиновский район,
 квартал 69А по ул.Сидгата Хакима и пр.Ф.Амирхана



РГЧП БТИ			
	Ф.И.О.	подпись	дата
составил	Миронова Г.Н. Черноусова Е.В.		23.10.2015г.
проверил	Абхаидеева Т.С.		09.11.2015г.
копировал			
Масштаб 1:500			

Позтажний план объекта лит. А
 нас. пункт гор. Казань р-н Ново-Савиновский
 улица _____ дом № _____
 иное местоположение: г. Казань, Ново-Савиновский район,
 квартал 69А по ул. Сибгата Хакима и пр. Ф. Амирхана

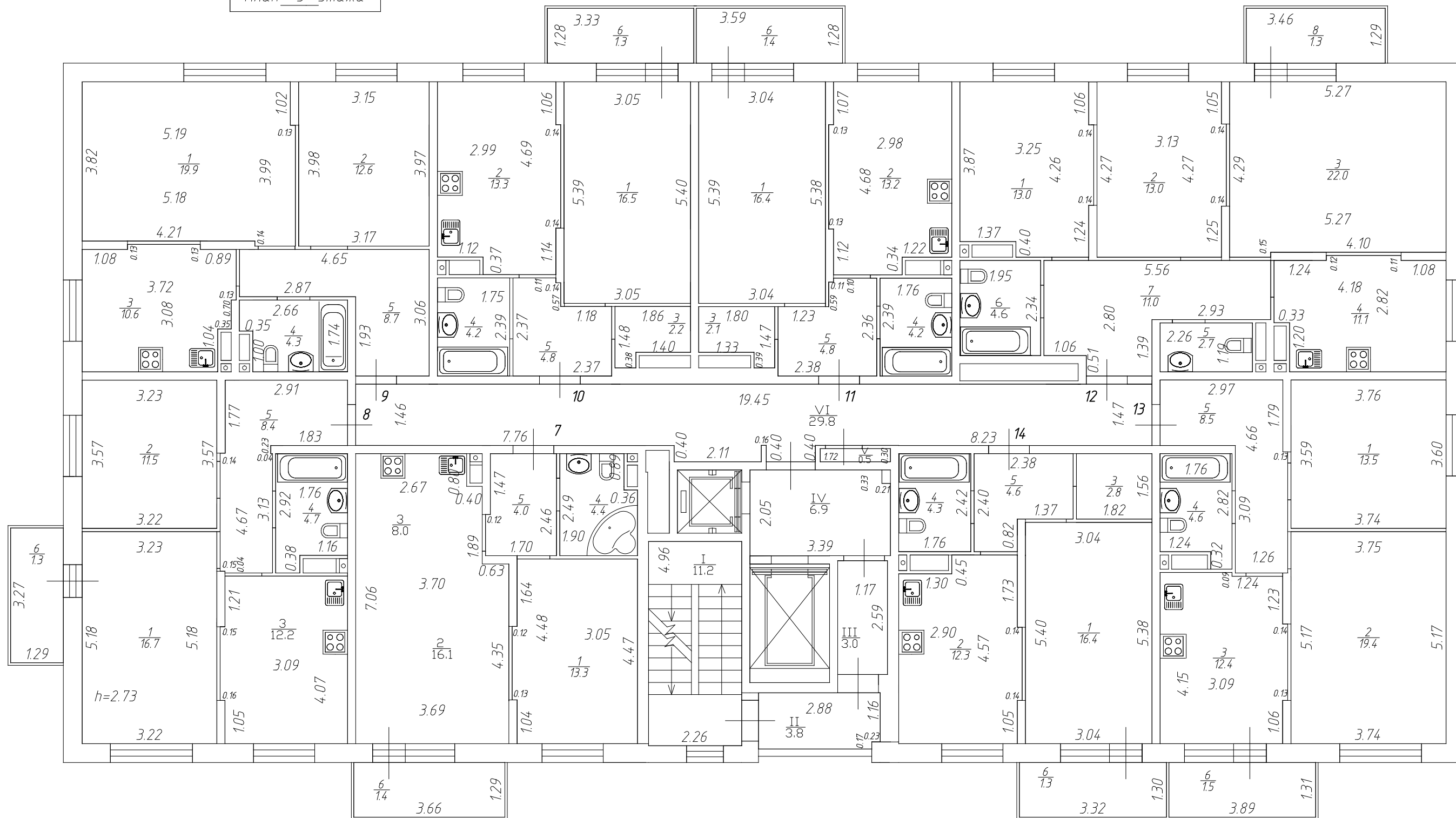
План 2 этажа



РГУП БТИ			
	Ф. И. О.	Подпись	Дата
Составил	Миронова Г.Р.		23.10.2015г.
Проверил	Черноусова Е.В.		09.11.2015г.
Копировал			
Масштаб 1:100			

Поэтажный план объекта лит. А
 нас. пункт гор. Казань р-н Ново-Савиновский
 улица _____ дом № _____
 иное местоположение: г.Казань, Ново-Савиновский район,
 квартал 69А по ул.Сибгата Хакима и пр.Ф.Амирхана

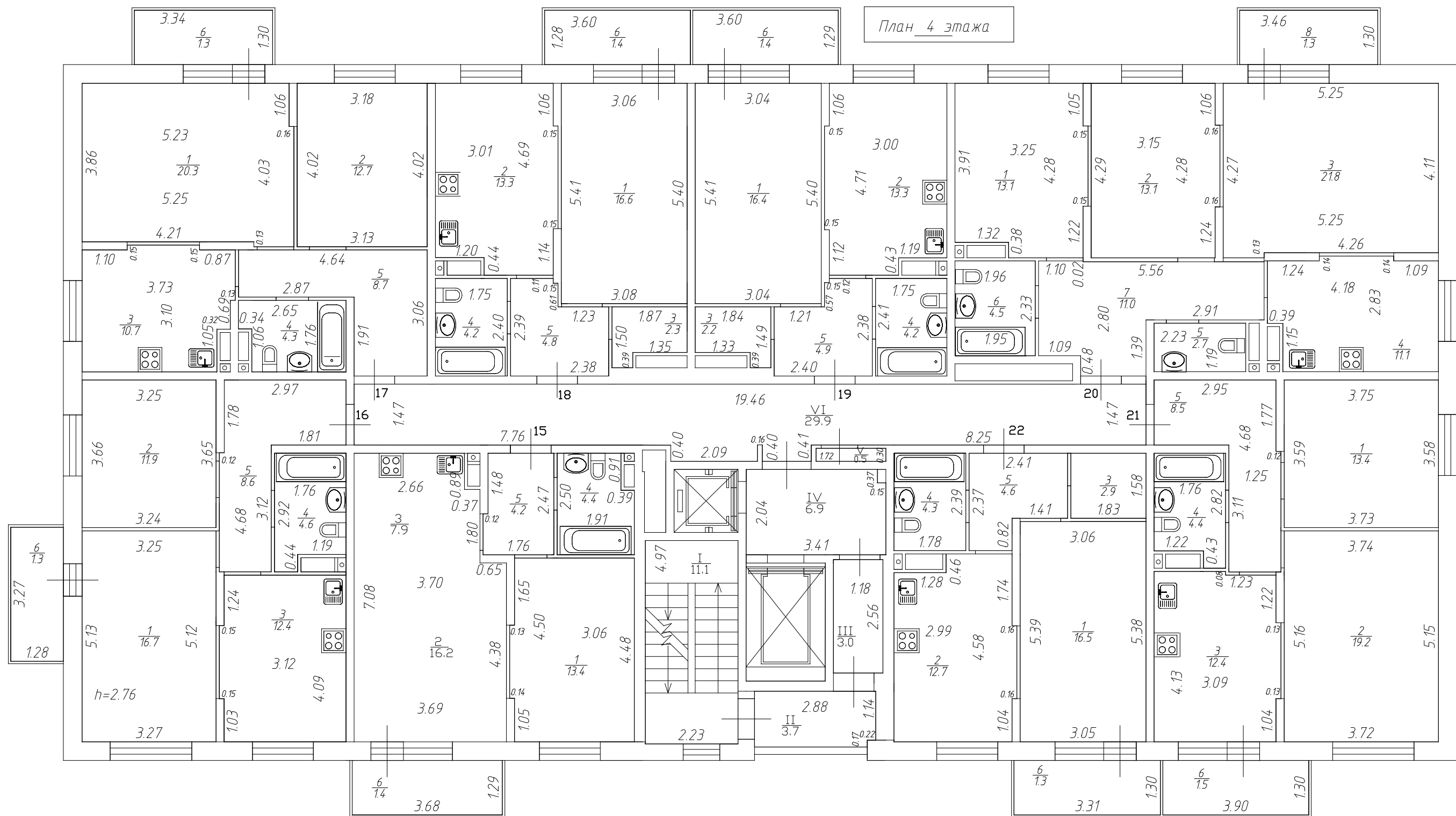
План 3 этажа



РГУП БТИ			
	Ф. И. О.	Подпись	Дата
Составил	Миронова Г.Р. Черноусова Е.В.		23.10.2015г.
Проверил	Авхадеева Т.С.		09.11.2015г.
Копировал			
Масштаб 1:100			

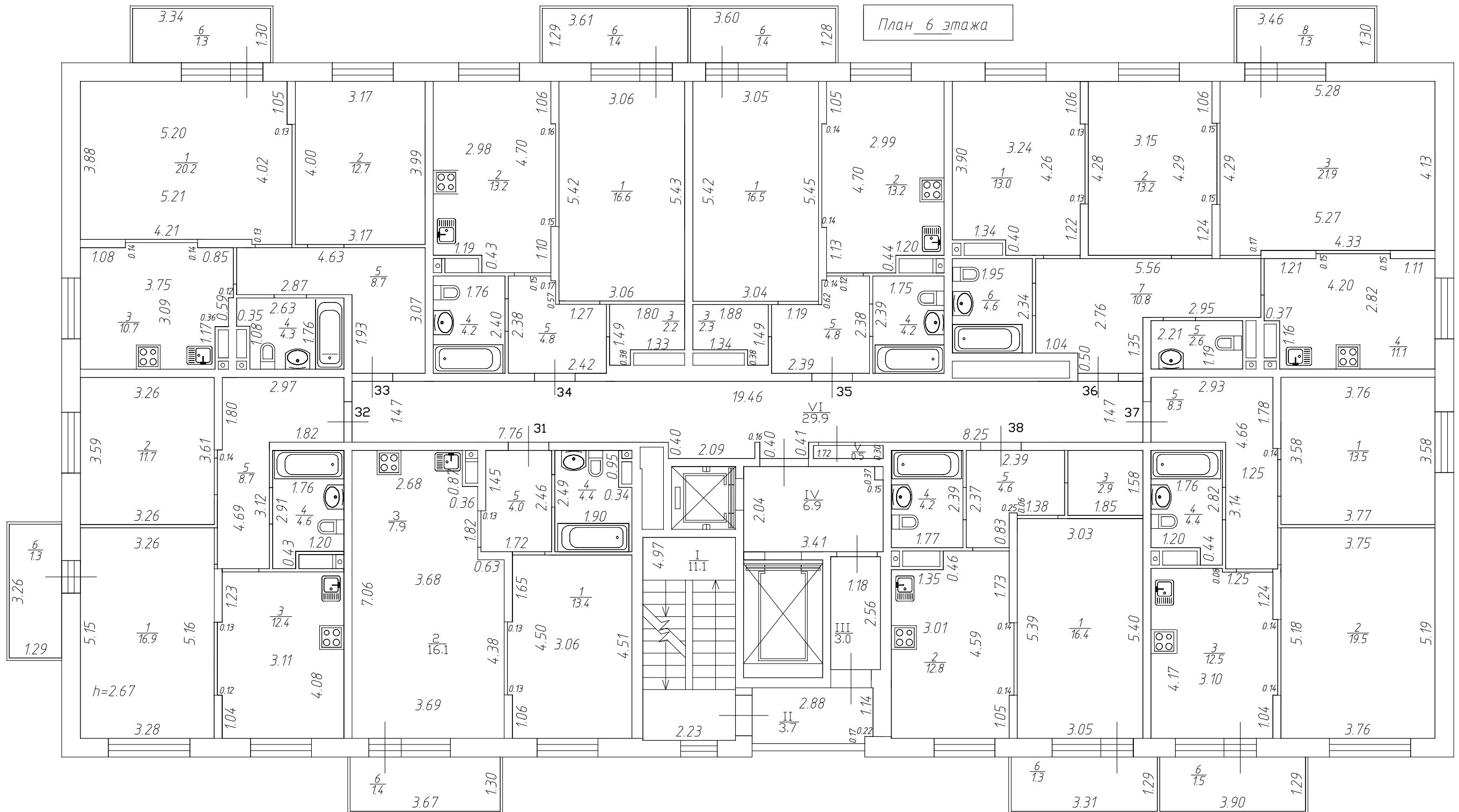
Позтажний план объекта лит. А
 нас. пункт гор. Казань р-н Ново-Савиновский
 улица _____ дом № _____
 иное местоположение: г.Казань, Ново-Савиновский район,
 квартал 69А по ул.Сидгата Хакима и пр.Ф.Амирхана

План 4 этажа



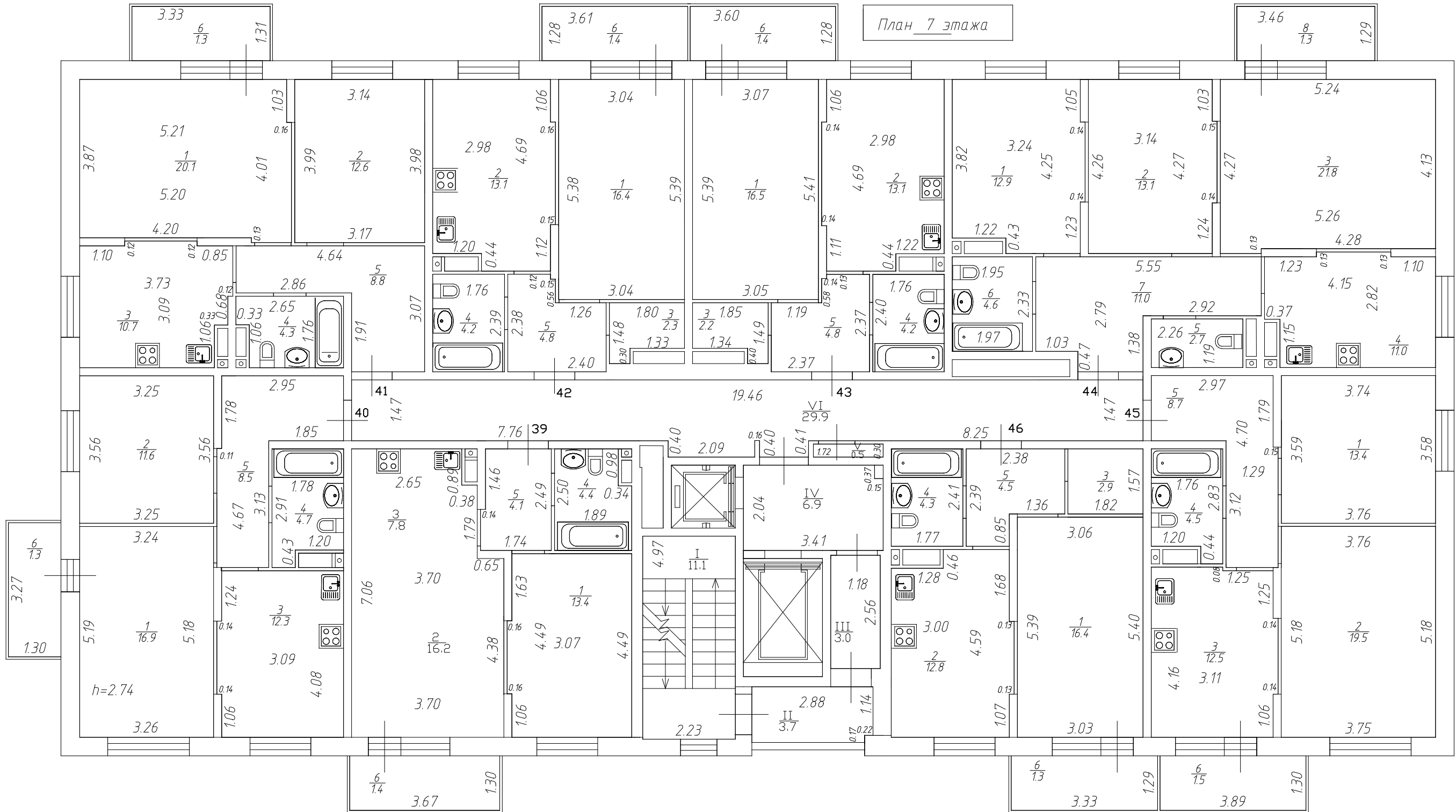
РГУП БТИ			
	Ф. И. О.	Подпись	Дата
Составил	Миронова Г.Р. Черноусова Е.В.		23.10.2015г.
Проверил	Авхадеева Т.С.		09.11.2015г.
Копировал			
Масштаб 1:100			

Поэтажный план объекта лит. А
 нас. пункт гор. Казань р-н Ново-Савиновский
 улица _____ дом № _____
 иное местоположение: г.Казань, Ново-Савиновский район,
 квартал 69А по ул.Сибгата Хакима и пр.Ф.Амирхана



РГУП БТИ			
	Ф. И. О.	Подпись	Дата
Составил	Миронова Г.Р. Чернусова Е.В.		23.10.2015г.
Проверил	Авхадеева Т.С.		09.11.2015г.
Копировал			
Масштаб 1:100			

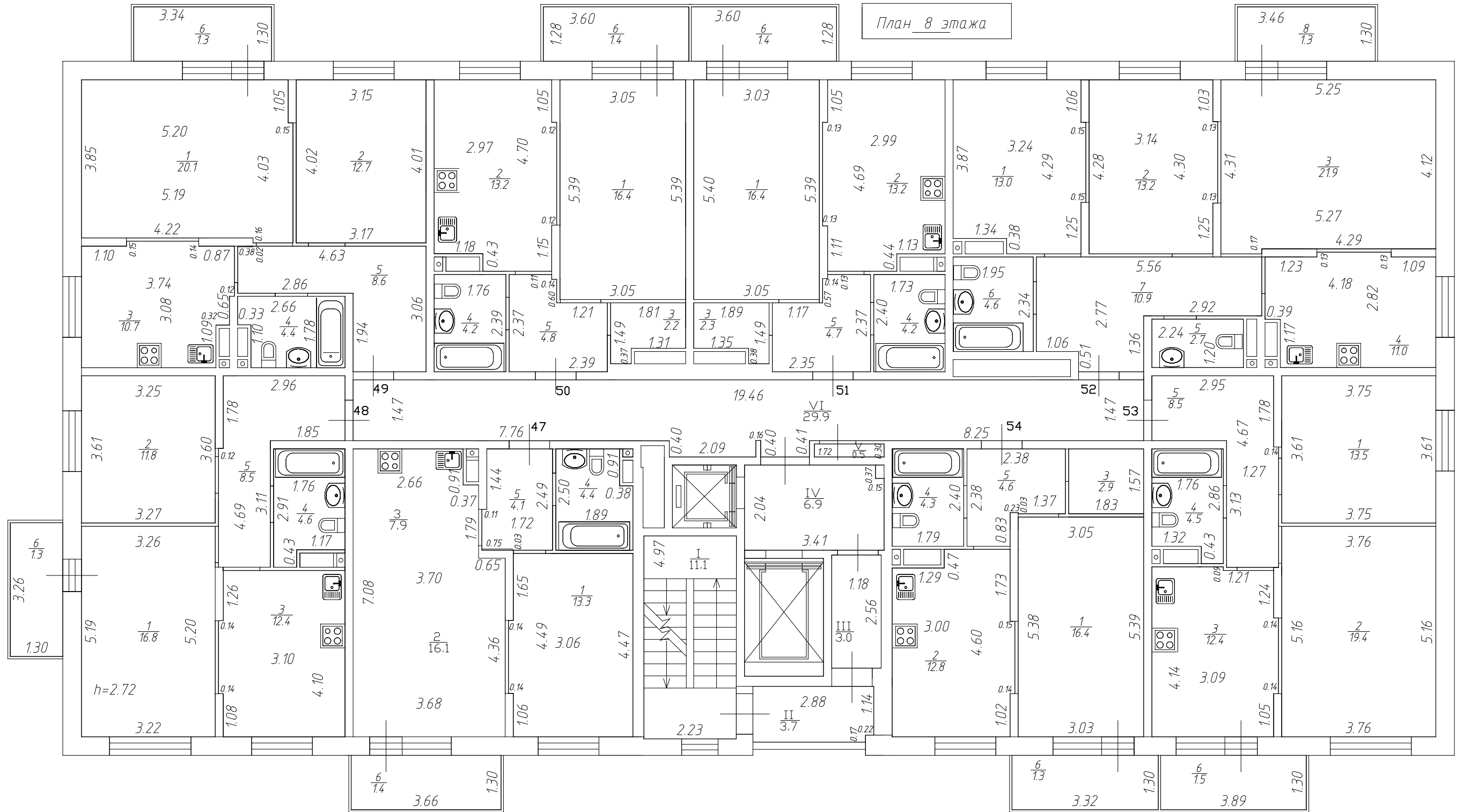
Поэтажный план объекта лит. А
 нас. пункт гор. Казань р-н Ново-Савиновский
 улица _____ дом № _____
 иное местоположение: г.Казань, Ново-Савиновский район,
 квартал 69А по ул.Сибгата Хакима и пр.Ф.Амирхана



РГУП БТИ			
	Ф. И. О.	Подпись	Дата
Составил	Миронова Г.Р. Черноусова Е.В.		23.10.2015г.
Проверил	Авхадеева Т.С.		09.11.2015г.
Копировал			
Масштаб 1:100			

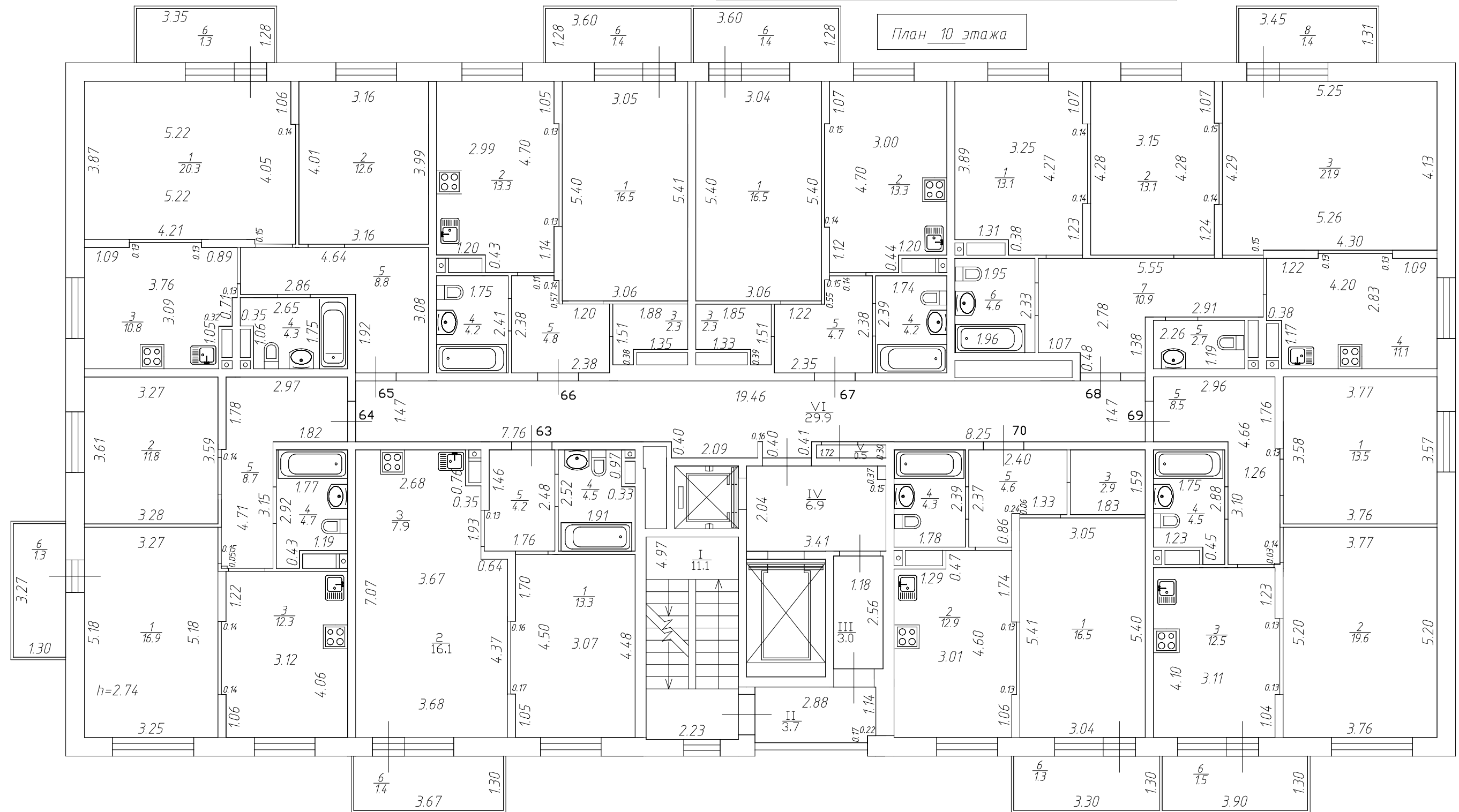
Поэтажный план объекта лит. А
 нас. пункт гор. Казань р-н Ново-Савиновский
 улица _____ дом № _____
 иное местоположение: г.Казань, Ново-Савиновский район,
 квартал 69А по ул.Сибгата Хакима и пр.Ф.Амирхана

План 8 этажа



РГУП БТИ			
	Ф. И. О.	Подпись	Дата
Составил	Миронова Г.Р. Черноусова Е.В.		23.10.2015г.
Проверил	Авхадеева Т.С.		09.11.2015г.
Копировал			
Масштаб 1:100			

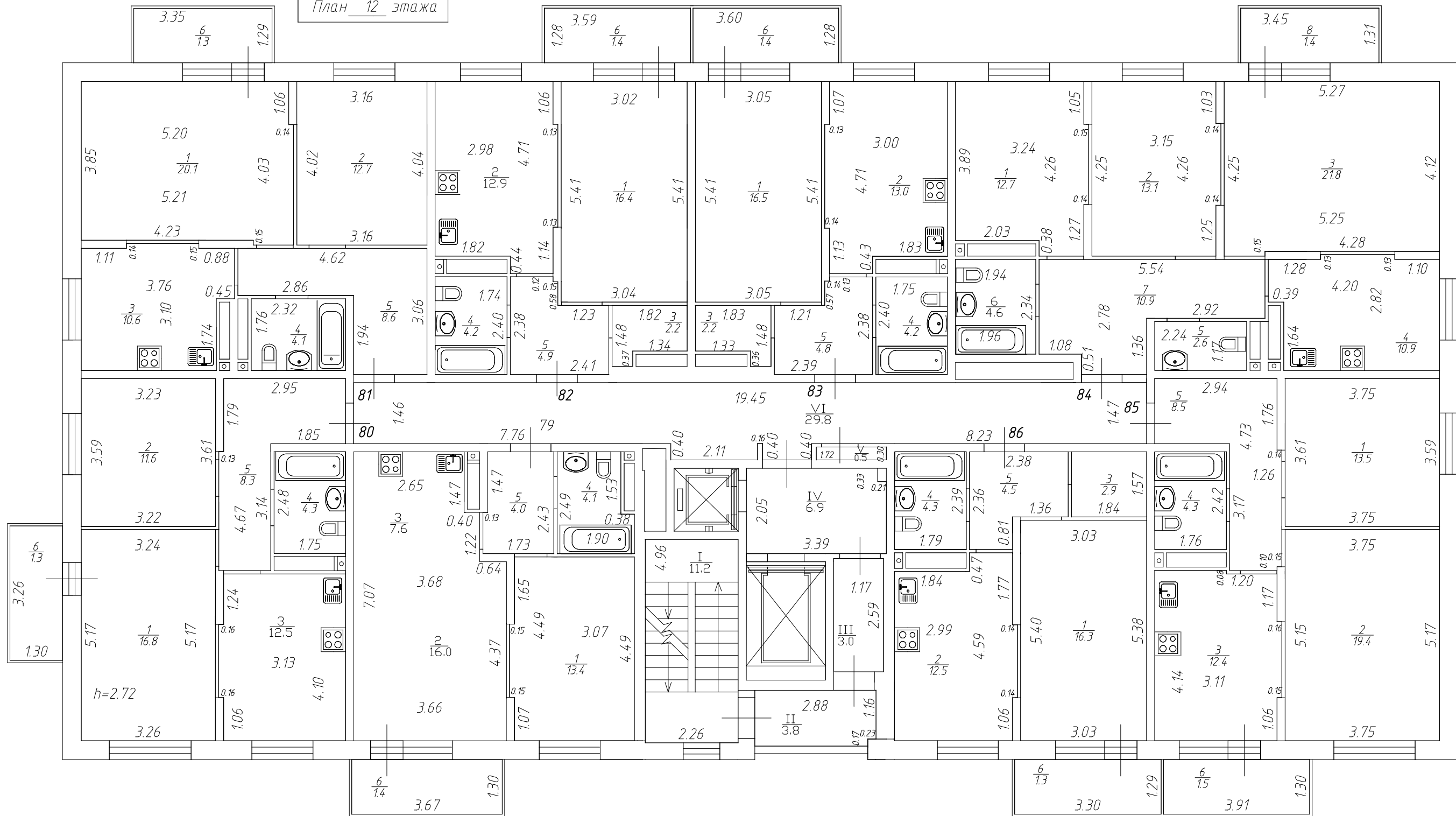
Поэтажный план объекта лит. А
 нас. пункт гор. Казань р-н Ново-Савиновский
 улица _____ дом № _____
 иное местоположение: г.Казань, Ново-Савиновский район,
 квартал 69А по ул.Сибгата Хакима и пр.Ф.Амирхана



РГУП БТИ			
	Ф. И. О.	Подпись	Дата
Составил	Миронова Г.Р. Черноусова Е.В.		23.10.2015г.
Проверил	Авхадеева Т.С.		09.11.2015г.
Копировал			
Масштаб 1:100			

Поэтажный план объекта лит. А
 нас. пункт гор. Казань р-н Ново-Савиновский
 улица _____ дом № _____
 иное местоположение: г.Казань, Ново-Савиновский район,
 квартал 69А по ул.Сибгата Хакима и пр.Ф.Амирхана

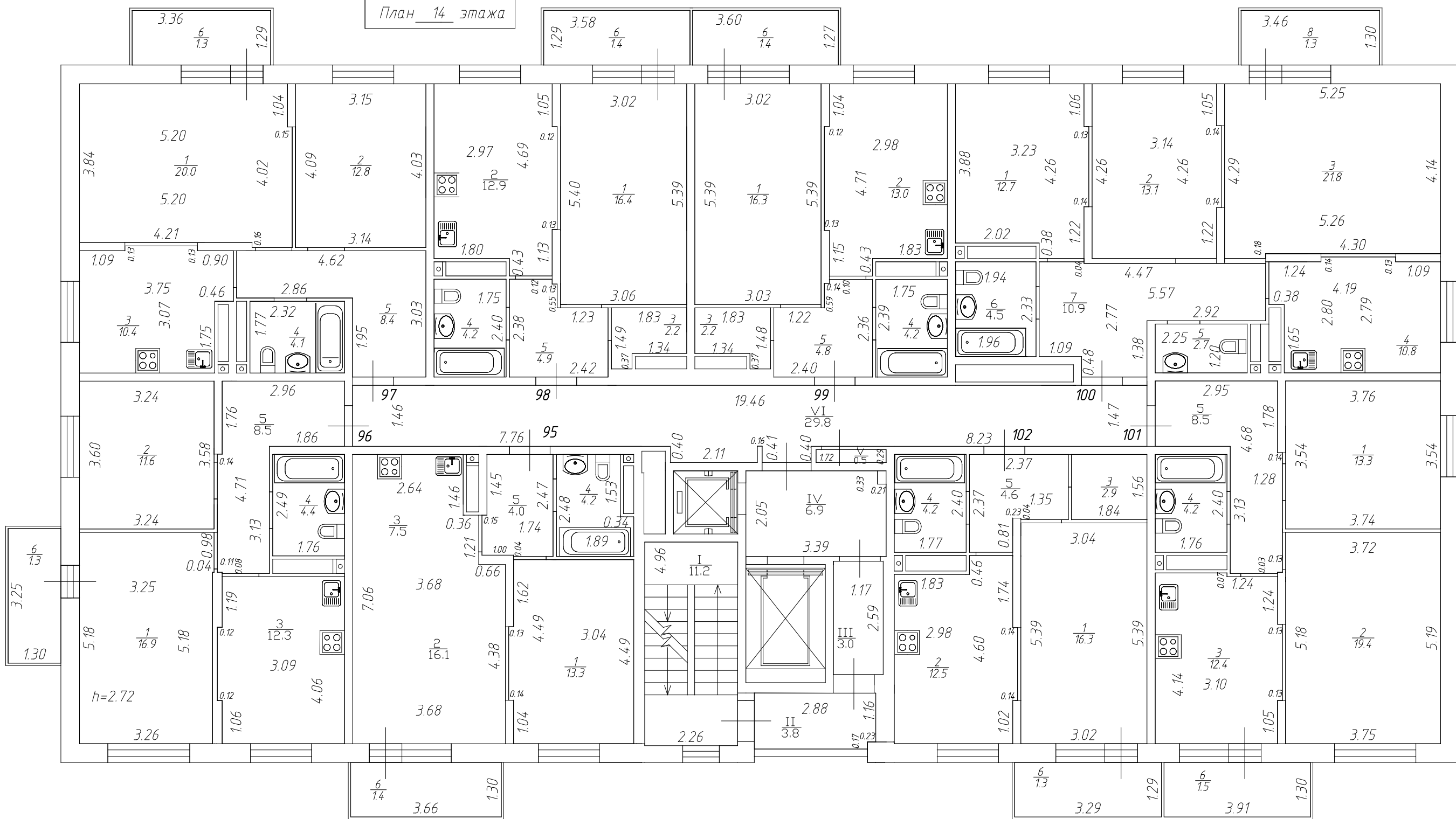
План 12 этажа



РГУП БТИ			
	Ф. И. О.	Подпись	Дата
Составил	Миронова Г.Р. Черноусова Е.В.		23.10.2015г.
Проверил	Авхадеева Т.С.		09.11.2015г.
Копировал			
Масштаб 1:100			

Поэтажный план объекта лит. А
 нас. пункт гор. Казань р-н Ново-Савиновский
 улица _____ дом № _____
 иное местоположение: г.Казань, Ново-Савиновский район,
 квартал 69А по ул.Сибгата Хакима и пр.Ф.Амирхана

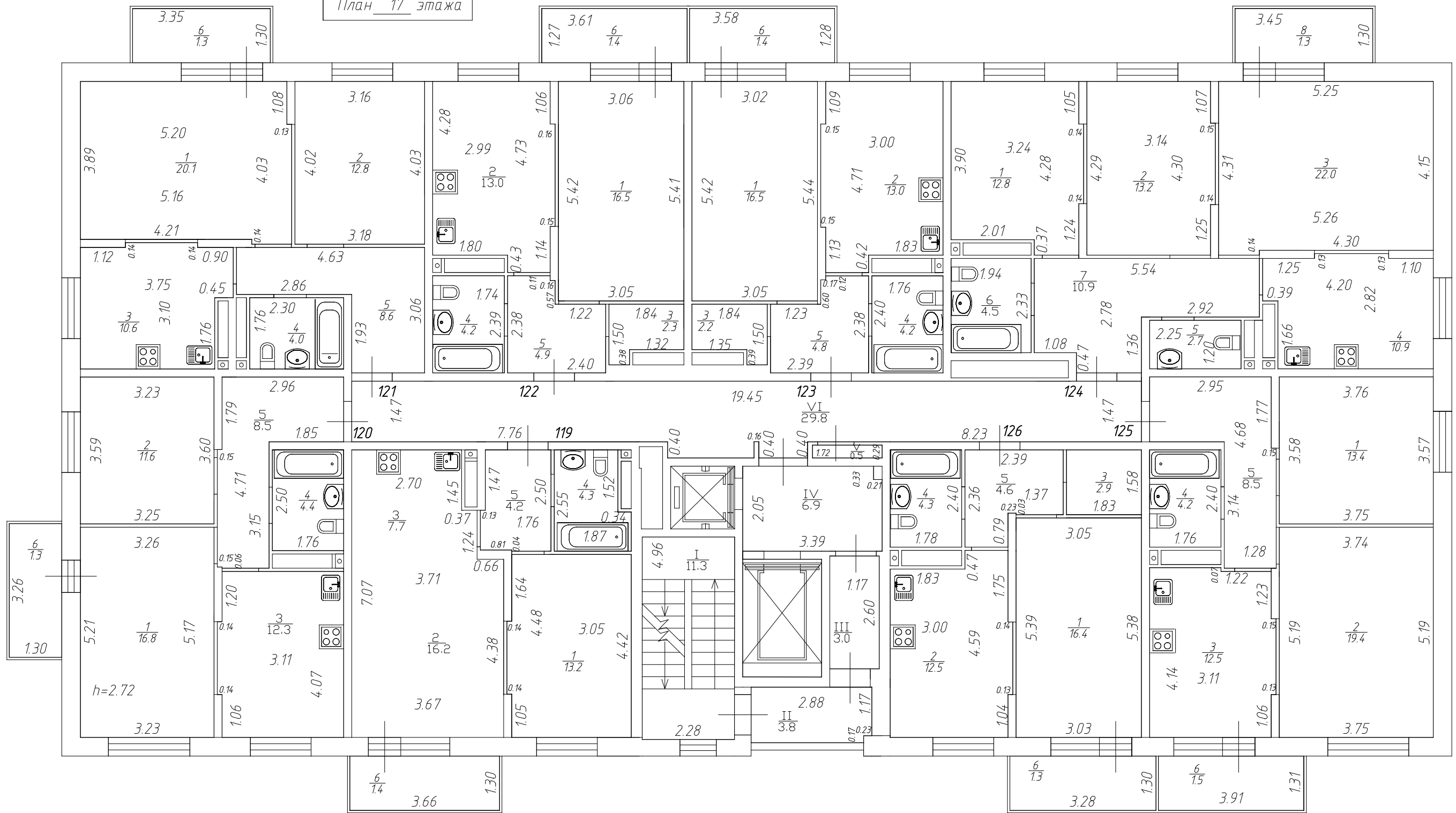
План 14 этажа



РГУП БТИ			
	Ф. И. О.	Подпись	Дата
Составил	Миронова Г.Р. Черноусова Е.В.		23.10.2015г.
Проверил	Авхадеева Т.С.		09.11.2015г.
Копировал			
Масштаб 1:100			

Поэтажный план объекта лит. А
 нас. пункт гор. Казань р-н Ново-Савиновский
 улица _____ дом № _____
 иное местоположение: г.Казань, Ново-Савиновский район,
 квартал 69А по ул.Сибгата Хакима и пр.Ф.Амирхана

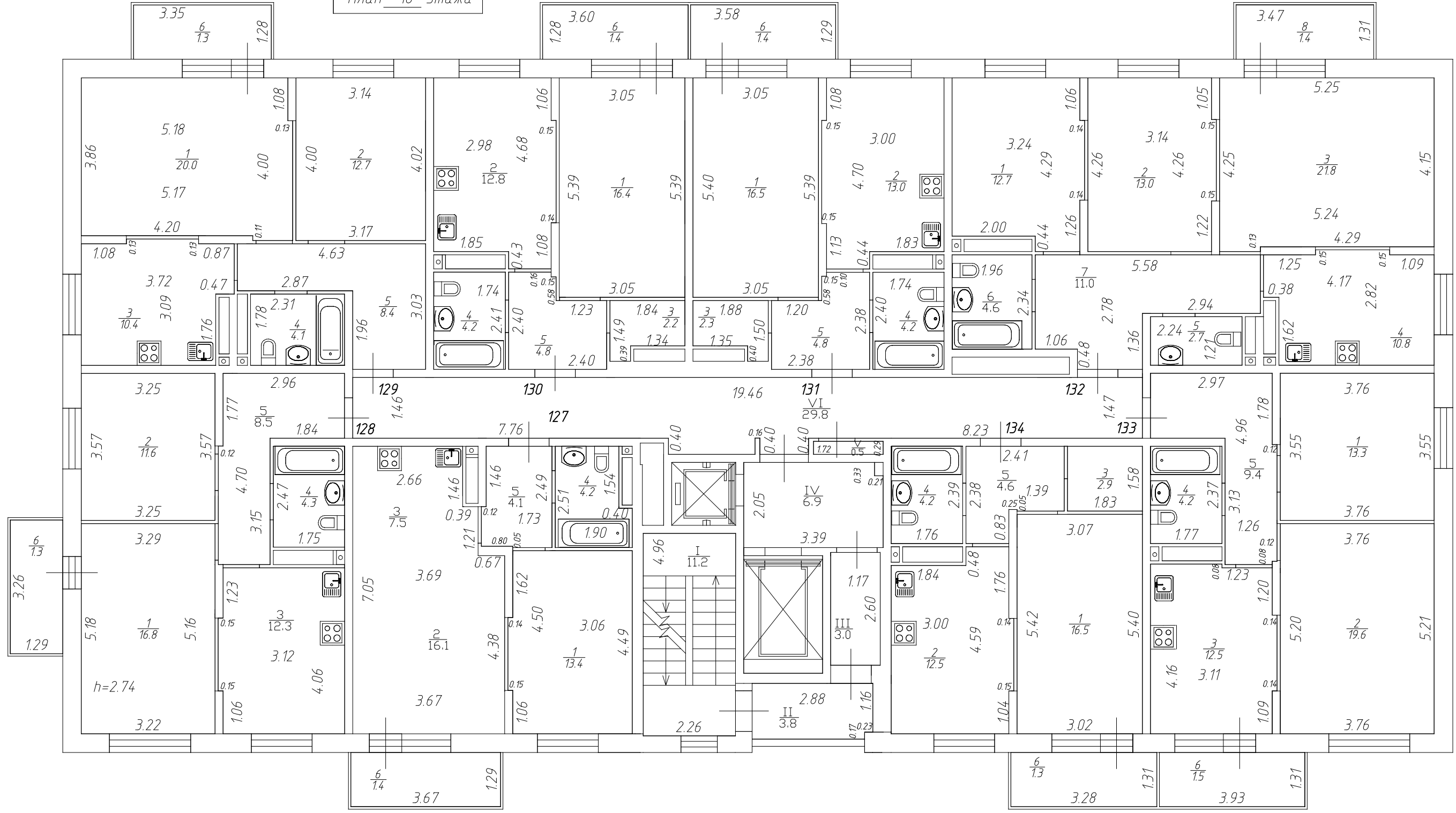
План 17 этажа



РГУП БТИ			
	Ф. И. О.	Подпись	Дата
Составил	Миронова Г.Р. Черноусова Е.В.		23.10.2015г.
Проверил	Авхадеева Т.С.		09.11.2015г.
Копировал			
Масштаб 1:100			

Поэтажный план объекта лит. А
 нас. пункт гор. Казань р-н Ново-Савиновский
 улица _____ дом № _____
 иное местоположение: г.Казань, Ново-Савиновский район,
 квартал 69А по ул.Сидгата Хакима и пр.Ф.Амирхана

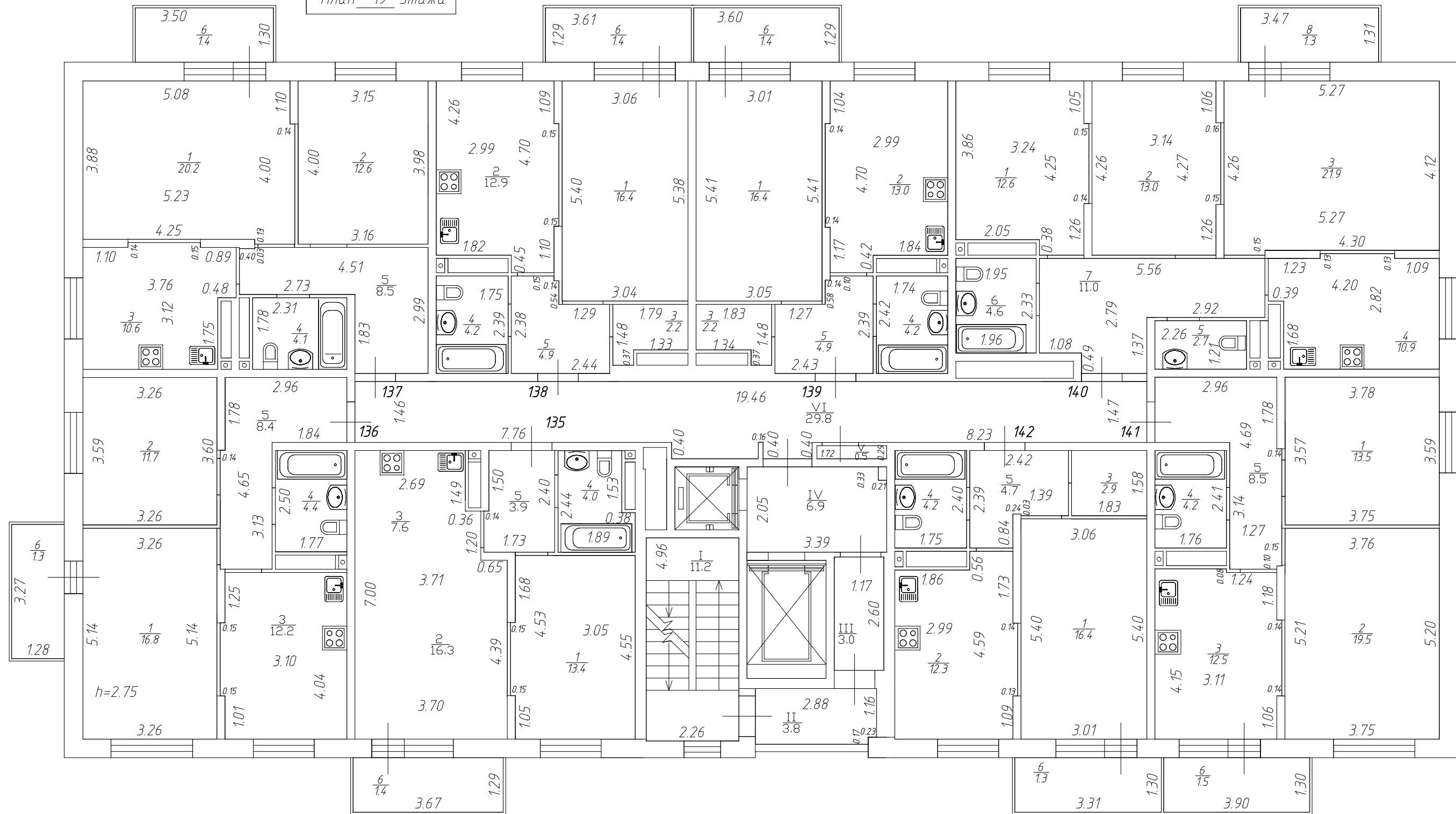
План 18 этажа



РГУП БТИ			
	Ф. И. О.	Подпись	Дата
Составил	Миронова Г.Р. Чернусова Е.В.		23.10.2015г.
Проверил	Авхадеева Т.С.		09.11.2015г.
Копировал			
Масштаб 1:100			

Поэтажный план объекта лит. А
 нас. пункт гор. Казань р-н Ново-Савиновский
 улица _____ дом № _____
 иное местоположение: г. Казань, Ново-Савиновский район,
 квартал 69А по ул. Сибгата Хакима и пр. Ф. Амирхана

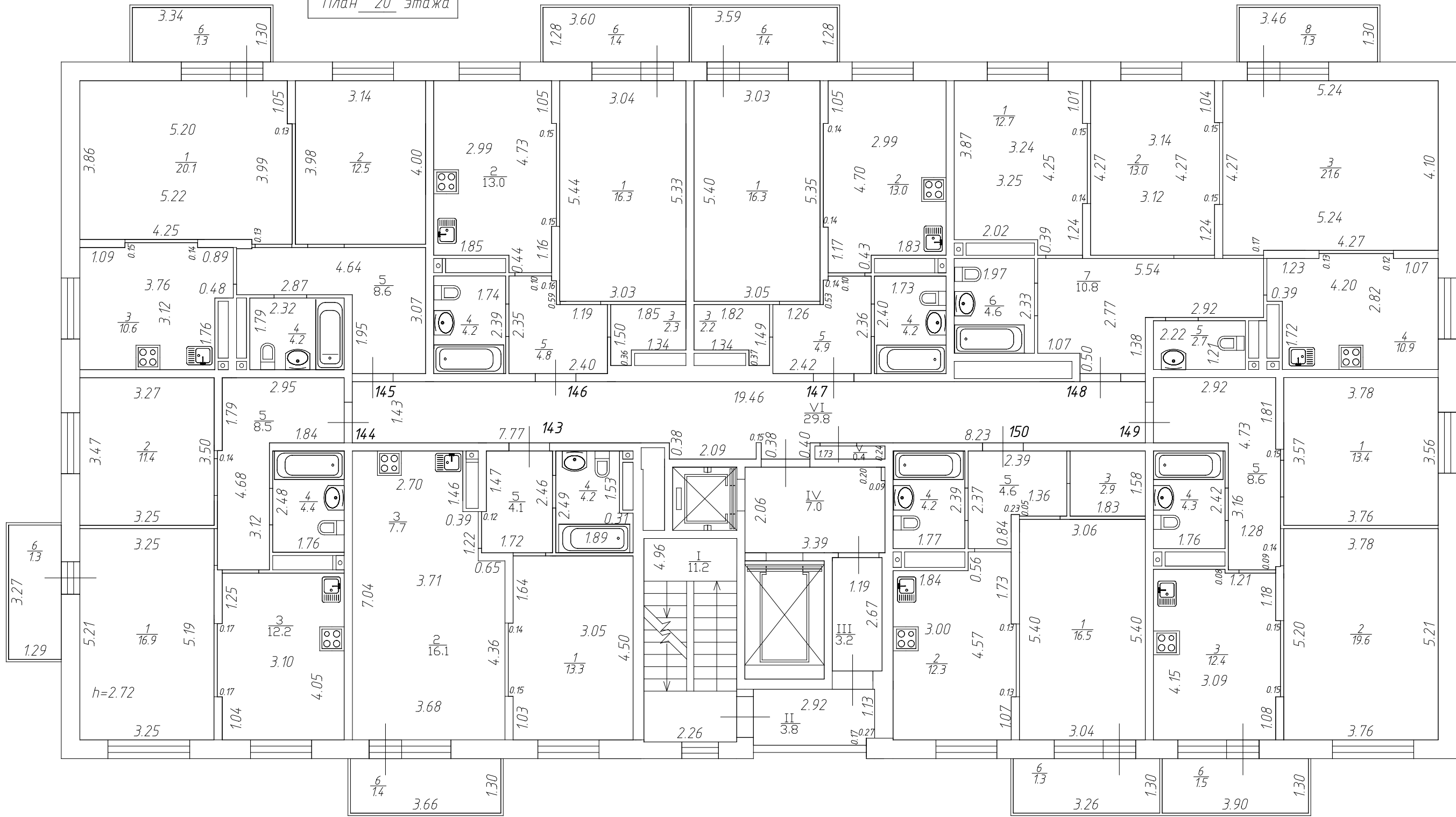
План 19 этажа



РГУП БТИ			
	Ф. И. О.	Подпись	Дата
Составил	Миронова Г.Р. Черноусова Е.В.		23.10.2015г.
Проверил	Авхадеева Т.С.		09.11.2015г.
Копировал			
Масштаб 1:100			

Позтажний план объекта лит. А
 нас. пункт гор. Казань р-н Ново-Савиновский
 улица _____ дом № _____
 иное местоположение: г.Казань, Ново-Савиновский район,
 квартал 69А по ул.Сибгата Хакима и пр.Ф.Амирхана

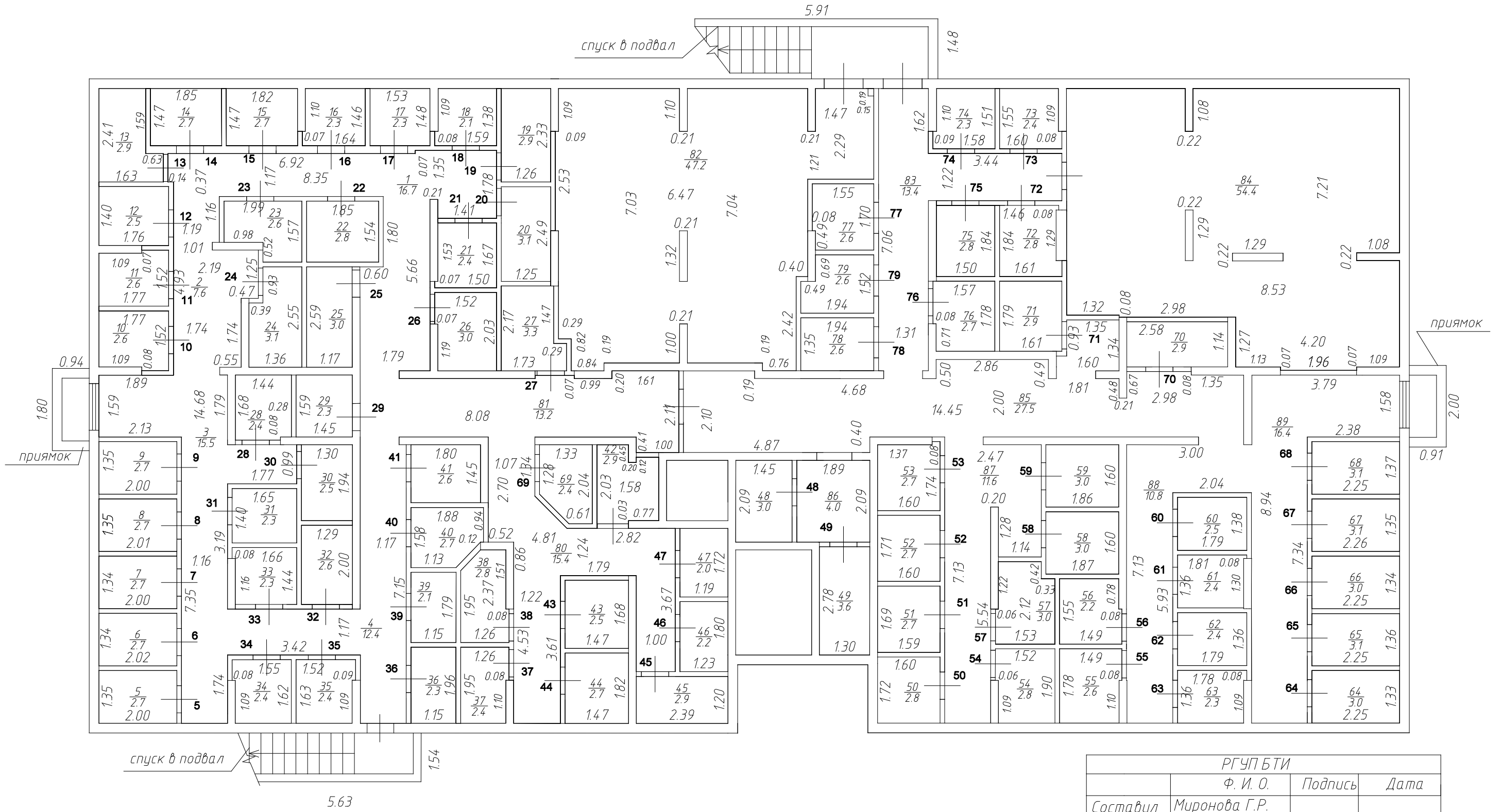
План 20 этажа



РГУП БТИ			
	Ф. И. О.	Подпись	Дата
Составил	Миронова Г.Р. Черноусова Е.В.		23.10.2015г.
Проверил	Авхадеева Т.С.		09.11.2015г.
Копировал			
Масштаб 1:100			

Поэтажный план объекта лит. А
 нас. пункт гор. Казань р-н Ново-Савиновский
 улица _____ дом № _____
 иное местоположение: г.Казань, Ново-Савиновский район,
 квартал 69А по ул.Сибгата Хакима и пр.Ф.Амирхана

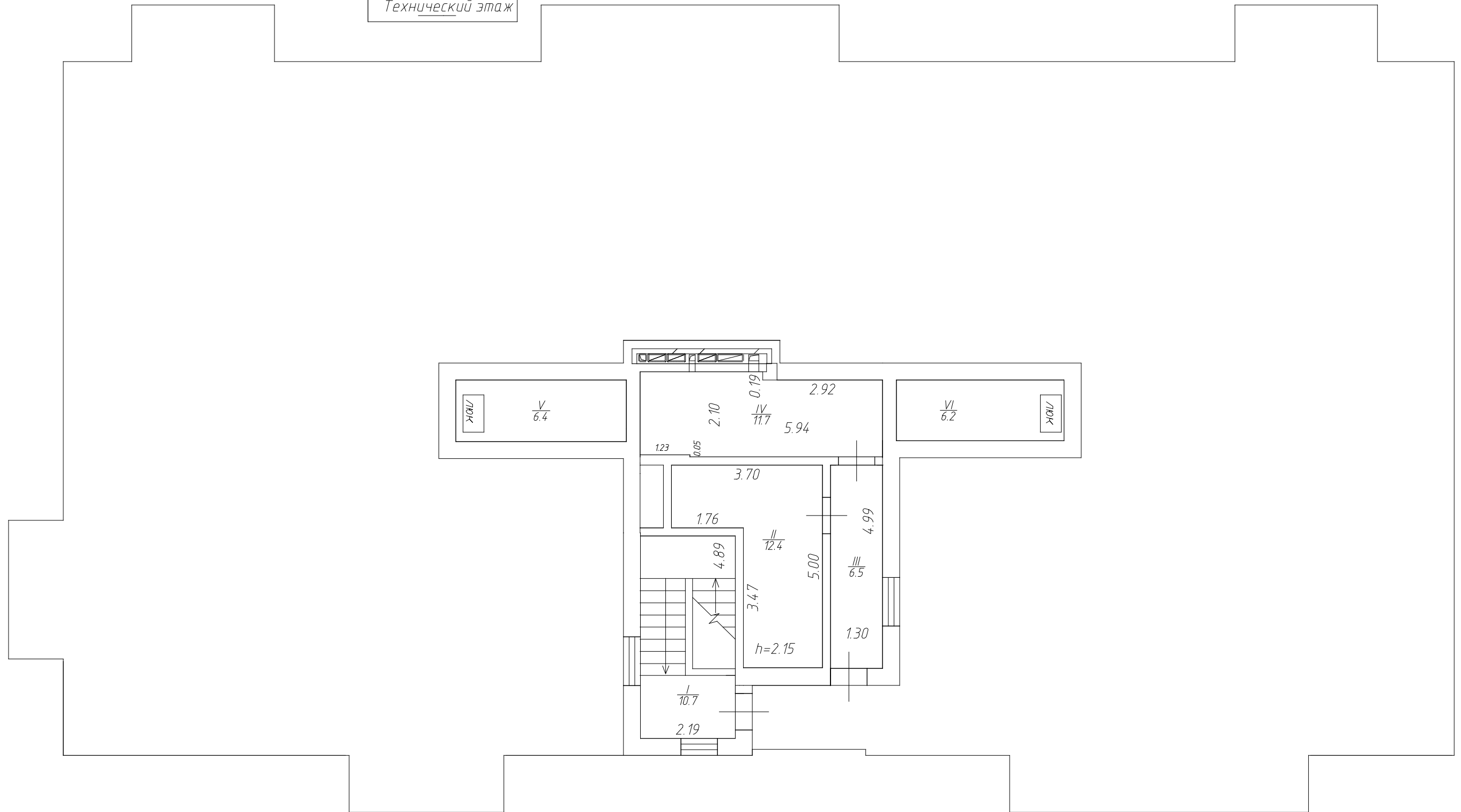
План подвала



РГУП БТИ			
	Ф. И. О.	Подпись	Дата
Составил	Миронова Г.Р. Черноусова Е.В.		23.10.2015г.
Проверил	Авхадеева Т.С.		09.11.2015г.
Копировал			
Масштаб 1:100			

Позтажний план объекта лит. А
 нас. пункт гор. Казань р-н Ново-Савиновский
 улица _____ дом № _____
 иное местоположение: г.Казань, Ново-Савиновский район,
 квартал 69А по ул.Сибгата Хакима и пр.Ф.Амирхана

Технический этаж



РГУП БТИ			
	Ф. И. О.	Подпись	Дата
Составил	Миронова Г.Р. Черноусова Е.В.		23.10.2015г.
Проверил	Авхадеева Т.С.		09.11.2015г.
Копировал			
Масштаб 1:100			

Экспликация
к поэтажному плану здания (строения)

расположенного в городе (другом поселении)

по ул. (пер.) _____

дом № _____

корпус _____

Иное местоположение: г.Казань, Ново-Савиновский район, квартал 69А по ул.Сибгата Хакима и пр.Ф.Амирхана

Литера по плану	Этаж	Номер помещения (квартиры)	Номер по плану комнаты, кухни, коридора и т.п.	Назначение помещений: жилая комната, кухня и т.п.	Формула подсчета площадей	Общая площадь помещений здания (строения), кв. м	Общая площадь квартиры по ЖК РФ ст.15. п.5, кв. м	Площадь по внутреннему обмеру в кв. м, в том числе предназначенная под помещения																																
								Жилые						производственные	складские		канцелярские	предприятия общественного питания	Лечебно-санитарных учреждений		торговые		Культурно-просветительные учреждения		школьные		предприятия бытового обслуживания		Площадь помещений общего пользования	Прочие	Высота помещений по внутреннему обмеру	Самовольное переустройство и переоборудование	Примечание							
								в том числе площадь				лоджий, балконов, террас, веранд и кладовых с коэф. флиппингом	основная		вспомогательная (подсобная)	основная			вспомогательная (подсобная)	основная	вспомогательная (подсобная)	основная	вспомогательная (подсобная)	основная	вспомогательная (подсобная)	основная	вспомогательная (подсобная)	основная						вспомогательная (подсобная)	основная	вспомогательная (подсобная)	основная	вспомогательная (подсобная)	основная	вспомогательная (подсобная)
								квартиры	из нее	подсобная	жилая																													
1	2	3	4	5	6	7	8	9	10	11	12	13	14	15	16	17	18	19	20	21	22	23	24	25	26	27	28	29	30	31	32	33	34	35	36	37				
A	1			Офис № 5																																				
		1084	19	тамбур		4,0														4,0																				
			20	офисное помещение		112,1														112,1															3,48					
			21	КУИ		2,6															2,6																			
			22	санузел		1,6																1,6																		
			23	санузел		1,8																1,8																		
				Итого:		122,1														112,1	10,0																			
			24	лестничная клетка		16,4																													16,4					
			I	электрощитовая		5,9																													5,9					
			II	мусорокамера для жильцов		6,2																													6,2					
			III	мусорокамера для офисов		2,5																													2,5					
			IV	тамбур		2,1																													2,1					
			V	тамбур		4,8																													4,8					
			VI	лестничная клетка		11,4																													11,4					
			VII	кладовая инвент.дворника		3,3																													3,3					
			VIII	тамбур		4,4																													4,4					
			IX	тамбур		4,3																													4,3					
			X	коридор		5,7																													5,7					
			XI	КУИ		1,9																													1,9					
			XII	санузел		2,1																													2,1					
			XIII	комната консьержа		5,7																													5,7					
			XIV	коридор		11,0																													11					
			XV	шкаф		0,6																													0,6					
			XVI	лифт		2,3																													2,3					
			XVII	лифт		5,1																													5,1					
			XVIII	лифтовой холл		7,0																													7,0					
				Итого по 1 этажу:		760,2															610,7	46,8												102,7						

