



Республика Татарстан

Республиканское государственное унитарное предприятие "Бюро технической инвентаризации" Министерство строительства, архитектуры и жилищно-коммунального хозяйства Республики Татарстан

РГУП БТИ

(наименование организации технической инвентаризации)

ТЕХНИЧЕСКИЙ ПАСПОРТ ЗДАНИЯ (СТРОЕНИЯ)

18-этажный жилой дом со встроенными офисными помещениями (стр.№0006)

Субъект Российской Федерации	РЕСПУБЛИКА ТАТАРСТАН	
Район		
Муниципальное образование	тип	городской округ
	наименование	город Казань
Населенный пункт	тип	город
	наименование	Казань
Улица (пр-т, пер, шоссе, бульвар и т.д.)	тип	
	наименование	
Номер дома		
Номер корпуса		
Номер строения		
Литера	А	
Иное местоположение	Республика Татарстан, г.Казань, Ново-Савиновский район, ул.Сибгата Хакима и пр.Ф.Амирхана, квартал 69А	

Инвентарный номер	1722					
Кадастровый номер земельного участка						
	А	Б	В	Г	Д	Е

Паспорт составлен по состоянию на

29.10.2015г.

(указывается дата обследования объекта учета)

Руководитель

м.п.

Авхадеева Т.С.

(Фамилия И.О.)

VII. Нежилые помещения: общая площадь 593,0 кв.м

№ п/п	Классификация помещений	основная		вспомогательная		текущие изменения				
						оснавная		вспомогательная		оснавная
		общая	аренд.	общая	аренд.	общая	аренд.	общая	аренд.	общая
1	2	3	4	5	6	7	8	9	10	11
1	Жилая в нежилом помещении									
2	Торговая									
3	Производственная									
4	Складские									
5	Бытового обслуживания									
6	Гаражи									
7	служебные									
8	Общественного питания									
9	канцелярские (офисные)	388,6		11,0						
10	нежилое									
11	Лечебно-санаторная									
12	Культурно-просветительская									
13	автостоянка									
14	Творческие мастерские									
15	Кладовые	193,4								
	ИТОГО	582,0		11,0						

В том числе:

VIII. Площадь, используемая жилищной конторой для собственных нужд в кв.м.

№ п/п	Использование площадей	основная	вспомогательная	текущие изменения		
				оснавная	вспомогательная	оснавная
		1	2	3	4	5
1	Учрежденческая					
	а) жилая контора					
	б) комн., детские дружин. и др.					
2	Культурно-просветительская					
	а) кр. уголки, клумбы, библиотеки					
	Прочая					
	а) электрощитовая	5,4				
	б)насосная	45,0				
	в) венткамера					
	г) машинное отделение	12,6				
	д) тепловой узел	53,8				
	е)чердак					
	ИТОГО	116,8				

XI. Описание конструктивных элементов здания и определение износа

Литера А Год постройки 2015 Сборник № 201

Группа капитальности I Вид внутренней отделки простая Таблица № 14

№ п/п	Наименование конструктивных элементов		Описание конструктивных элементов (материал, конструкция, отделка и прочее)	Техническое состояние (осадки, трещины, гниль и т.д.)	Удельн. вес конструктив. эл-та с погр.	Износ элемента в %	Пронизв. % износа на уд.вес конструктивных элементов	Текущие изменения износа в %	
								к элементу	к строению
1	2		3	4	5	6	7	8	9
1	Фундаменты		сваи, монолитный ж/бет. ростверк	хорошее	5,6	1	5,6		
2	а) стены и их наружная отделка		монолитный ж/бет.	хорошее	35,7	1	35,7		
	б) перегородки		монолитный ж/бет., кирпичные						
3	Перекрытия	чердачное	монолитный ж/бет.	хорошее	14,9	1	14,9		
		междуэтажное							
		надподвальное							
4	Крыша		мягкая, рулонная, с внутренним организованным водостоком	хорошее	1,7	1	1,7		
5	Полы		бетонные, плитка	хорошее	5,6	1	5,6		
6	Проемы	оконные	алюминиевые профили ПФХ с двухкамерным стеклопакетом	хорошее	5,9	1	5,9		
		дверные	металлические, деревянные						
7	Отделочные работы	наружная	облицовка керамогранитной плиткой	хорошее	4,4	1	4,4		
		внутренняя	штукатурка, окраска						
8	отопление	печи		хорошее	10,1	1	10,1		
		калорифельные							
		АГВ							
		другое							
		центральное	имеется						
	Санитарные и электро-технические устройства	напольные электроплиты							
		водопровод	имеется						
		канализация	имеется						
		ванны							
		гор. вод.	имеется						
		электро-освещение	имеется						
		газоснабжение							
		печное отопление							
		телевидение							
		радио							
телефон									
вентиляция	имеется								
лифты	имеется								
мусоропровод									
сигнализация									
9	Прочие работы		отмостки, крыльца, пандусы	хорошее	16,1	1	16,1		
Итого					100	X	100	X	

Процент износа, приведенный к 100 по формуле: $\frac{\text{гр.9} \times 100}{\text{гр.7}}$ 0 %

Стоимость здания (строения)

Полная балансовая стоимость _____ не предъявлена _____ руб.

Особые отметки:

аресты и запрещения: на 01.01.2000г. не зарегистрировано

наличие землеотводных документов: не предъявлено

наличие разрешения на строительство: №RU16301000-77-ж от 07.11.2013г.

наличие проектно-сметной документации: имеется _____ предъявлено

акт-ввода в эксплуатацию: не предоставлено.

Примечание: Замер квартир №10,36,37,49,71,94,97,123 проводились без внутренней отделки.

Ранее присвоенные (справочно)

Адрес	
Инвентарный номер	
Кадастровый номер	
Литера	

Руководитель	<u>Авхадеева Т.С.</u>	<u>29.10.2015г.</u>
М.П.	подпись фамилия	дата

Работу проверил: _____ Авхадеева Т.С. 29.10.2015г.
подпись Ф.И.О. дата

Работу выполнил: _____ Габдрахманова Р.А., Синцова Е.А. 29.10.2015г.
подпись Ф.И.О.

Работу копировал: _____ Габдрахманова Р.А., Синцова Е.А. 09.10.2015г.
подпись Ф.И.О.

Отметка о последующих обследованиях

Дата обследования	"__"____200_г.	"__"____200_г.	"__"____200_г.
Обследовал			
Проверил			
Руководитель			

К сведению владельца объекта недвижимости

1. О всех случаях изменения технических или качественных характеристик объекта недвижимости (перепланировке, реконструкции, переоборудовании, возведении, разрушении, изменении уровня инженерного благоустройства или сносе) владельцы обязаны сообщить в бюро технической инвентаризации по месту нахождения объекта недвижимости, для внесения указанных изменений в техническую документацию.

В целях учета происшедших изменений объектов недвижимости, техническая инвентаризация проводится не реже одного раза в пять лет (постановление Правительства РФ от 04.12.00 г. № 921 «О государственном техническом учете и технической инвентаризации в Российской Федерации объектов градостроительной деятельности»).

2. Самовольная постройка (жилой дом, другое строение или сооружение) подлежит сносу осуществившее лицо либо за его счет (ст.222 Гражданского кодекса Российской Федерации), кроме того, налагается штраф в размере, установленном законодательством Российской Федерации.

по СНиП 2.08.02-89*

Общая площадь квартиры определяется как сумма площадей ее помещений, встроенных шкафов, а также площадей лоджий, балконов, веранд, террас и холодных кладовых, подсчитываемых со следующими понижающими коэффициентами: для лоджий -0,5, для балконов и террас -0,3, для веранд и холодных кладовых -1,0.

Общая площадь квартир по жилому зданию определяется как сумма общих площадей квартир.

по ЖК РФ ст.15.п.5.

Общая площадь жилого помещения состоит из суммы площадей всех частей такого помещения, включая площадь помещений вспомогательного использования, предназначенных для удовлетворения гражданами бытовых и иных нужд, связанных с их проживанием в жилом помещении, за исключением балконов, лоджий, веранд и террас.

Экспликация

к поэтажному плану здания (строения)

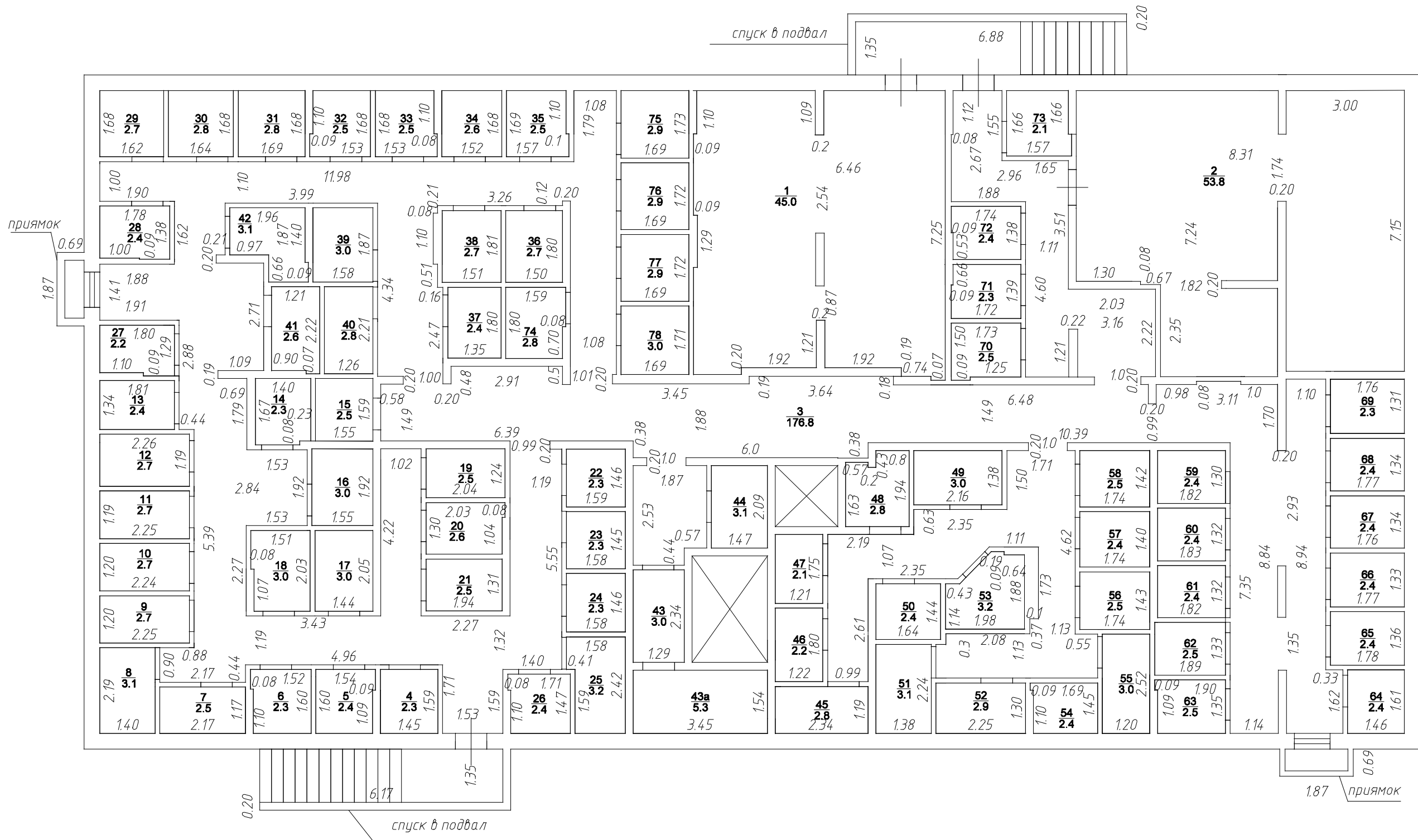
расположенного в городе (другом поселении) Республика Татарстан, г.Казань, Ново-Савиновский район, ул.Сибгата Хакима и пр.Ф.Амирхана, квартал 69 А
 по ул. (пер.) _____ дом № _____ корпус _____

Литера по плану	Этаж	Номер помещения (квартиры)	Р по плану комнаты, кухни, коридора	Назначение помещений: жилая комната, кухня и т.п.	Формула подсчета площадей	Общая площадь помещений и здания (строения), кв. м	Площадь по внутреннему обмеру в кв. м, в том числе предназначенная под помещения																													Примечание		
							Жилые						производственные	кладовые		канцелярские	предприятия общественного питания		Лечебно-санитарных учреждений		торговые		Культурно-просветительные учреждения		школьные		предприятия бытового обслуживания		Площадь помещений общего пользования	Прочие	Высота помещений по внутреннему обмеру	Самостоятельное переустройство и пересоборудование						
							в том числе площадь							основная	вспомогательная (подсобная)		основная	вспомогательная (подсобная)	основная	вспомогательная (подсобная)	основная	вспомогательная (подсобная)	основная	вспомогательная (подсобная)	основная	вспомогательная (подсобная)	основная	вспомогательная (подсобная)					основная	вспомогательная (подсобная)	основная		вспомогательная (подсобная)	
							квартиры	из нее	подсобная	подсобная	подсобная	подсобная																										
1	2	3	4	5	6	7	8	9	10	11	12	13	14	15	16	17	18	19	20	21	22	23	24	25	26	27	28	29	30	31	32	33	34	35	36	37		
A	1	1079	1	офисное помещение		164,3												164,3																				
			2	офисное помещение		5,4												5,4																				
			3	комната уборочного инвентаря		2,1													2,1																			
			4	санузел		2,2													2,2																			
				итого по нежилому помещению №1079:		174,0												169,7	4,3																			
		1080	5	санузел		1,7													1,7																			
			6	санузел		2,4													2,4																			
			7	комната уборочного инвентаря		2,6													2,6																			
			8	офисное помещение		218,9												218,9																				
				итого по нежилому помещению №1080:		225,6												218,9	6,7																			
			I	тамбур		4,5																														4,5		
			II	тамбур		4,1																														4,1		
			III	комната уборочного инвентаря		2,1																															2,1	
			IV	санузел		2,1																															2,1	
			V	коридор		5,6																															5,6	
			VI	комната консьержа		5,4																															5,4	
			VII	коридор		10,4																															10,4	
			VIII	электрощитовая		5,9																															5,9	
			IX	лифт		2,4																															2,4	
			X	лифтовой холл		7,2																															7,2	
			XI	кладовая инвентаря дворника		3,5																															3,5	
			XII	лифт		5,3																															5,3	
			XIII	лестничная клетка		11,6																															11,6	
			XIV	тамбур		7,2																															7,2	
			XV	мусорокамера для офисов		3,9																															3,9	
			XVI	мусорокамера для жильцов		6,6																															6,6	
				Всего по 1 этажу:		487,4												388,6	11,0																87,8			

		125	1	прихожая	4,9	4,9	4,9	4,9	4,9																																			
			2	кладовая	2,2	2,2	2,2	2,2	2,2																																			
			3	гостиная	16,7	16,7	16,7	16,7	16,7																																			
			4	кухня	13,1	13,1	13,1	13,1	13,1																																			
			5	ванная	4,2	4,2	4,2	4,2	4,2																																			
			6	балкон			1,4																																		1,4			
				Итого :	41,1	41,1	42,5	41,1	16,7	24,4																																1,4		
			126	1	прихожая	4,9	4,9	4,9	4,9	4,9																																		
				2	кухня	10,9	10,9	10,9	10,9	10,9																																		
				3	гостиная	13,0	13,0	13,0	13,0	13,0																																		
				4	спальная	15,6	15,6	15,6	15,6	15,6																																		
				5	кладовая	5,5	5,5	5,5	5,5	5,5																																		
				6	ванная	5,4	5,4	5,4	5,4	5,4																																		
				7	балкон			1,4																																		1,4		
				Итого :	55,3	55,3	56,7	55,3	28,6	26,7																																1,4		
			127	1	прихожая	8,1	8,1	8,1	8,1	8,1																																		
				2	Кухня-ниша	7,7	7,7	7,7	7,7	7,7																																		
				3	гостиная	14,0	14,0	14,0	14,0	14,0																																		
				4	спальная	13,4	13,4	13,4	13,4	13,4																																		
				5	ванная	4,2	4,2	4,2	4,2	4,2																																	4,2	
				6	лоджия			1,8																																		1,8		
				Итого :	47,4	47,4	49,2	47,4	27,4	20																																1,8		
			128	1	прихожая	3,8	3,8	3,8	3,8	3,8																																		
				2	ванная	4,2	4,2	4,2	4,2	4,2																																		
				3	спальная	13,3	13,3	13,3	13,3	13,3																																		
				4	гостиная	16,5	16,5	16,5	16,5	16,5																																		
				5	Кухня-ниша	7,6	7,6	7,6	7,6	7,6																																		
				6	балкон			1,4																																		1,4		
				Итого :	45,4	45,4	46,8	45,4	29,8	15,6																																1,4		
				I	подсобная	1,2																																				1,2		
				II	коридор	29,7																																				29,7		
				III	подсобная	0,5																																				0,5		
				IV	лифтовой холл	7,1																																			7,1			
				V	тамбур	3,5																																			3,5			
				VI	лоджия	3,9																																			3,9			
				VII	лестничная клетка	11,3																																			11,3			
				Всего по 17-этажу:	461,5	404,3	415,8	404,3	214,8	189,5																															11,5	57,2		

ПОЭТАЖНЫЙ ПЛАН ОБЪЕКТА Лит.А
 нас.пункт г.Казань р-н Ново-Савиновский
 улица _____ дом № _____
 иное местоположение Республика Татарстан, г.Казань
 Ново-Савиновский район, квартал 69 А
 по ул.Сибгата Хакима и пр.Ф.Амирхана

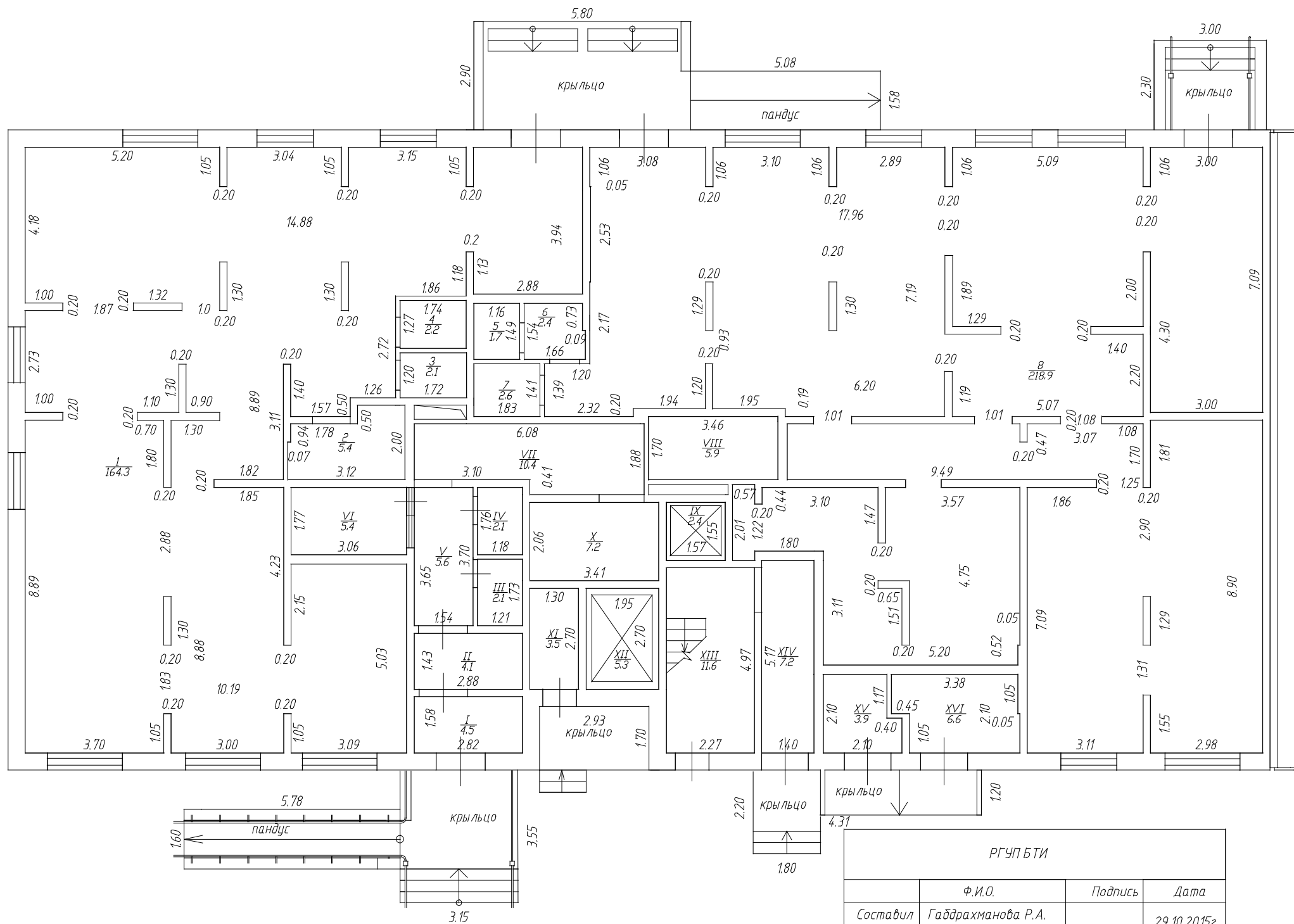
План подвала



РГУП БТИ			
	Ф.И.О.	Подпись	Дата
Составил	Габдрахманова Р.А.		29.10.2015г
	Синцова Е.А.		
Проверил	Авхадеева Т.С.		05.11.2015г
масштаб 1:100			

ПОЭТАЖНЫЙ ПЛАН ОБЪЕКТА Лит.А
 нас.пункт г.Казань р-н Ново-Савиновский
 улица _____ дом № _____
 иное местоположение Республика Татарстан, г.Казань
 Ново-Савиновский район, кварталл 69 А
 по ул.Сибгата Хакима и пр.Ф.Амирхана

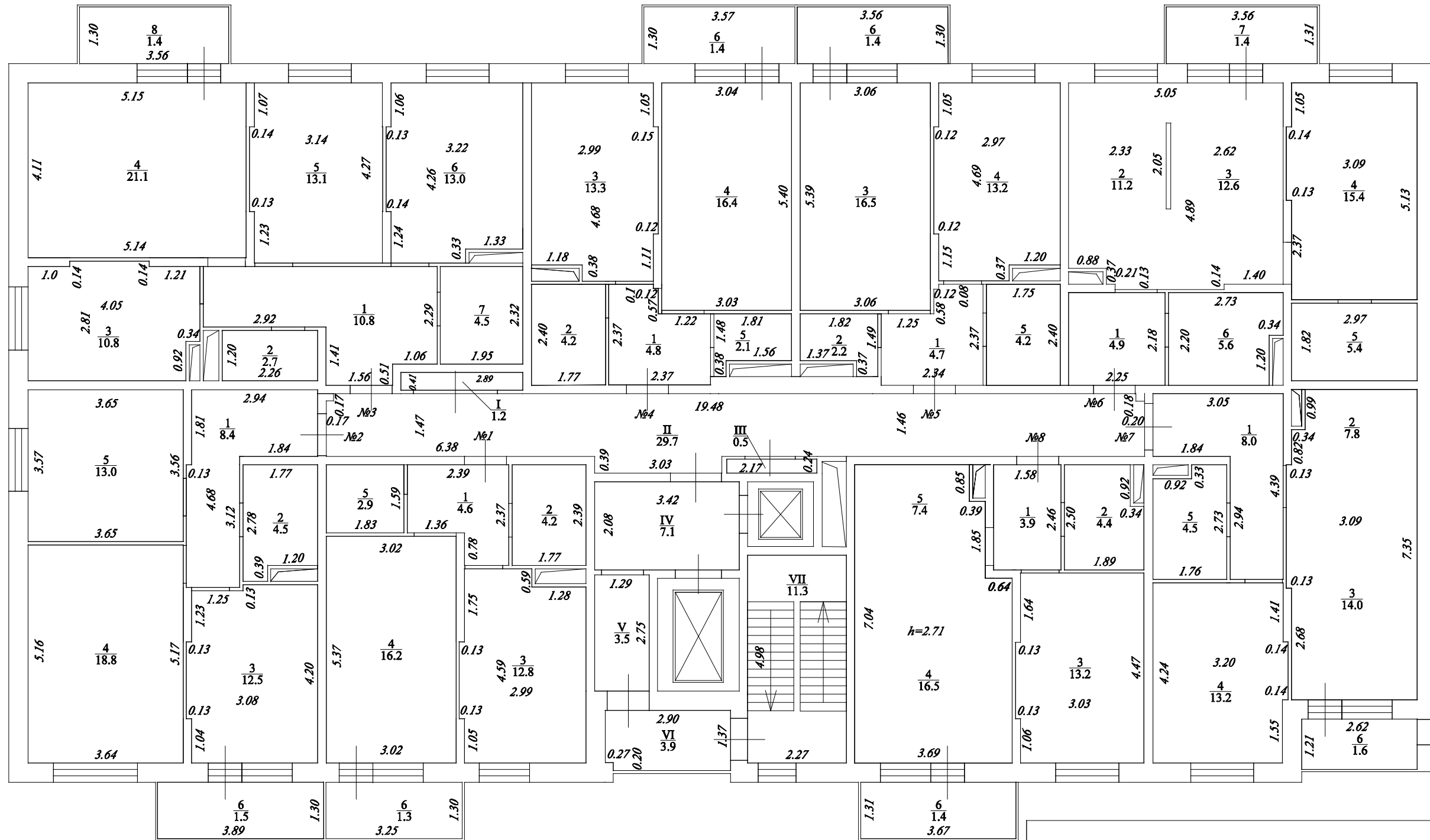
План 1 этажа



РГУП БТИ			
	Ф.И.О.	Подпись	Дата
Составил	Габдрахманова Р.А.		29.10.2015г
	Синцова Е.А.		
Проверил	Абхадеева Т.С.		05.11.2015г
масштаб 1:100			

ПОЭТАЖНЫЙ ПЛАН ОБЪЕКТА Лит.А
 нас.пункт г.Казань р-н Ново-Савиновский
 улица _____ дом № _____
 иное местоположение_Республика Татарстан, г.Казань
 Ново-Савиновский район, квартал 69 А
 по ул.Сибгата Хакима и пр.Ф.Амирхана

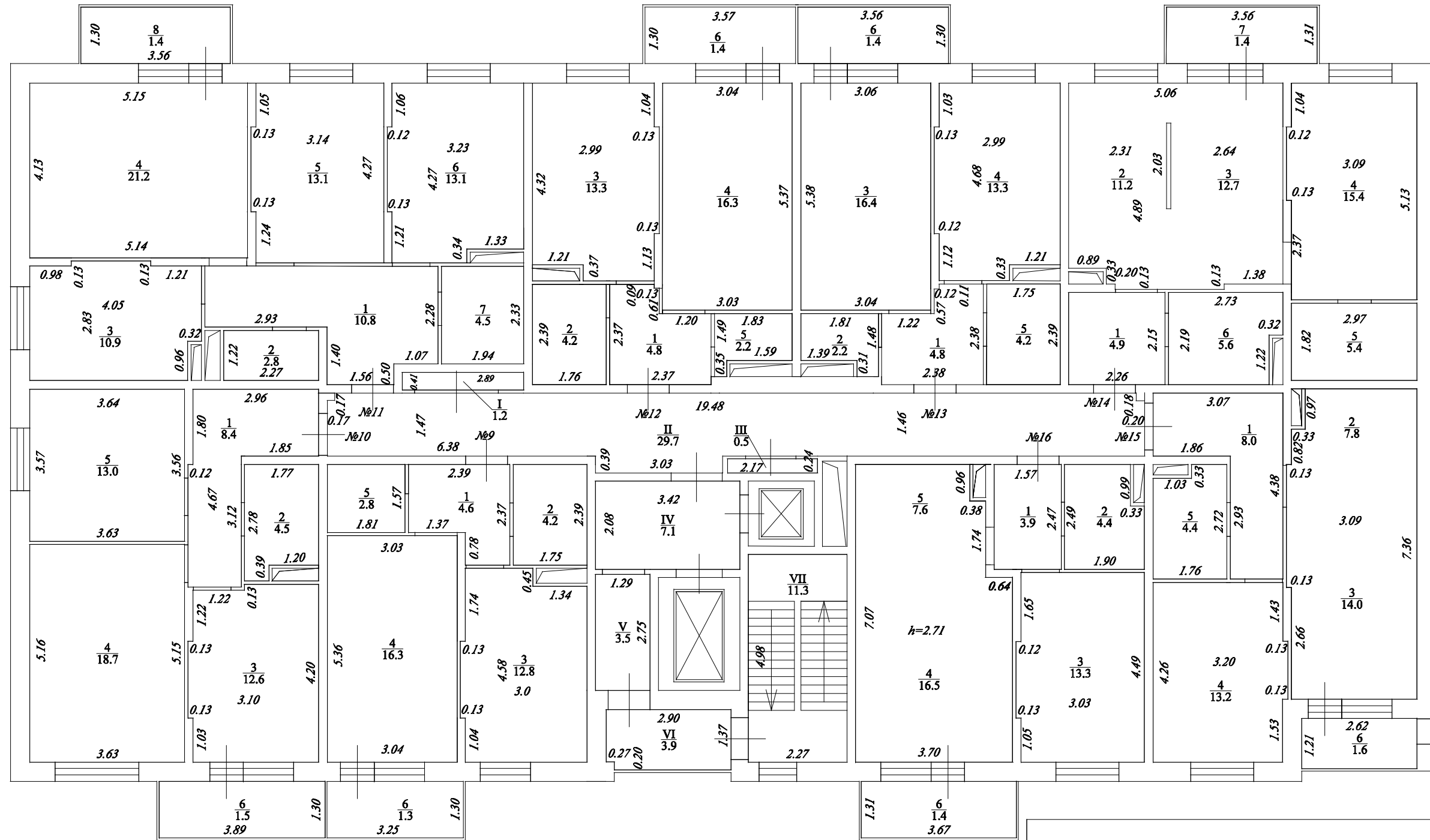
план 2 этажа



РЗУПЪТИ			
	Ф.И.О.	Подпись	Дата
Составил	Габдрахманова Р.А.		29.10.2015г
Проверил	Синцова Е.А.		
	Авхаеева Т.С.		15.11.2015г
масштаб 1:100			

ПОЭТАЖНЫЙ ПЛАН ОБЪЕКТА Лит.А
 нас.пункт г.Казань р-н Ново-Савиновский
 улица _____ дом № _____
 иное местоположение_Республика Татарстан, г.Казань
 Ново-Савиновский район, кварталл 69 А
 по ул.Сибгата Хакима и пр.Ф.Амирхана

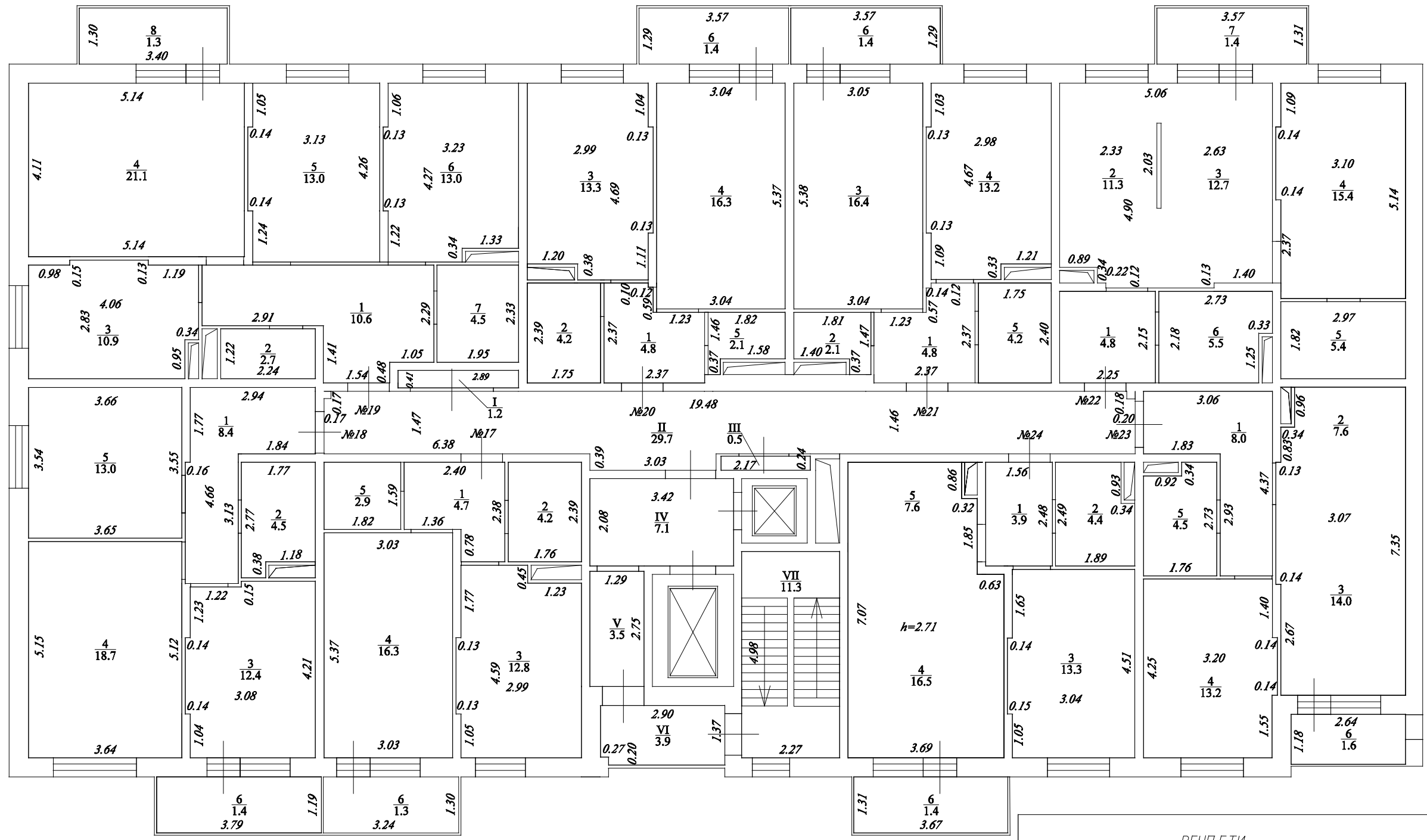
план 3 этажа



РГУП БТИ			
	Ф.И.О.	Подпись	Дата
Составил	Габдрахманова Р.А.		29.10.2015г
	Синцова Е.А.		
Проверил	Авхадеева Т.С.		15.11.2015г
масштаб 1:100			

ПОЭТАЖНЫЙ ПЛАН ОБЪЕКТА Лит.А
 нас.пункт г.Казань р-н Ново-Савиновский
 улица _ дом №
 иное местоположение_Республика Татарстан, г.Казань
 Ново-Савиновский район, кварталл 69 А
 по ул.Сидгата Хакима и пр.Ф.Амирхана

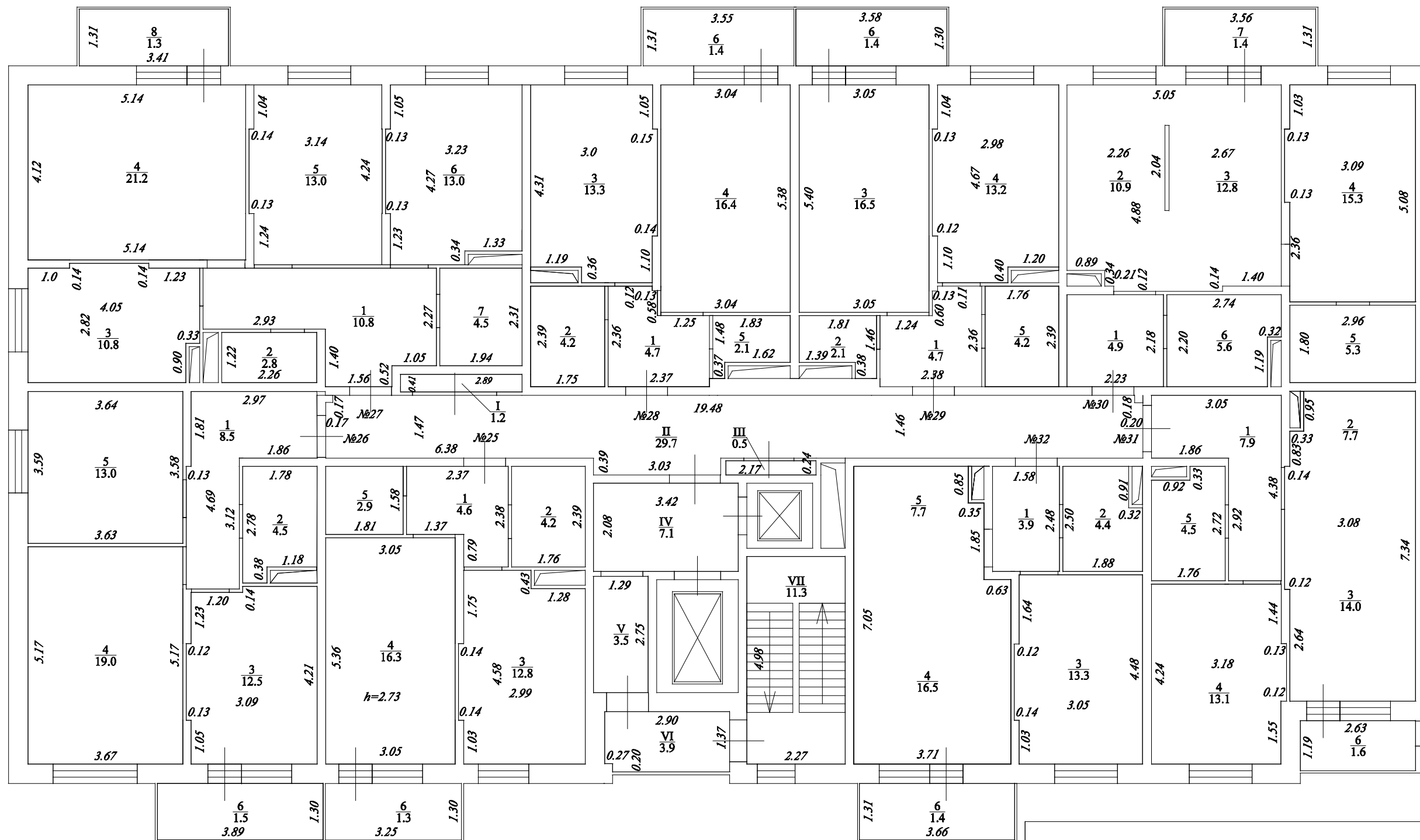
план 4 этажа



ГРУПЫТИ			
	Ф.И.О.	Подпись	Дата
Составил	Габдрахманова Р.А.		29.10.2015г
Проверил	Синцова Е.А.		
	Авхадеева Т.С.		15.11.2015г
масштаб 1:100			

ПОЭТАЖНЫЙ ПЛАН ОБЪЕКТА Лит.А
 нас.пункт г.Казань р-н Ново-Савиновский
 улица _____ дом № _____
 иное местоположение Республика Татарстан, г.Казань
 Ново-Савиновский район, квартал 69 А
 по ул.Сибгата Хакима и пр.Ф.Амирхана

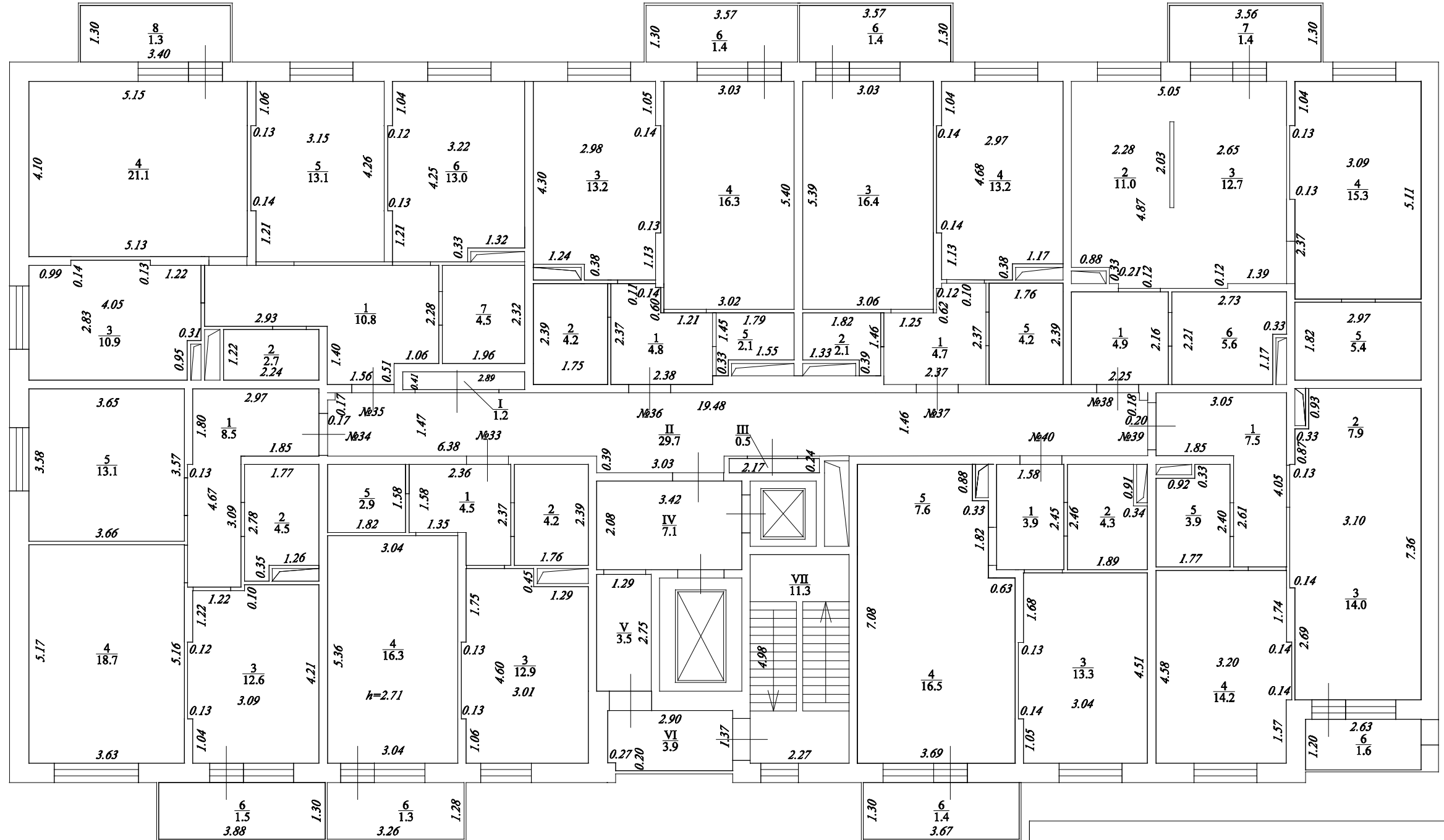
план 5 этажа



ГРУП БТИ			
	Ф.И.О.	Подпись	Дата
Составил	Габдрахманова Р.А.		29.10.2015г
	Синцова Е.А.		
Проверил	Авхадеева Т.С.		15.11.2015г
масштаб 1:100			

ПОЭТАЖНЫЙ ПЛАН ОБЪЕКТА Лит.А
 нас.пункт г.Казань р-н Ново-Савиновский
 улица _____ дом № _____
 иное местоположение_Республика Татарстан, г.Казань
 Ново-Савиновский район, кварталл 69 А
 по ул.Сибгата Хакима и пр.Ф.Амирхана

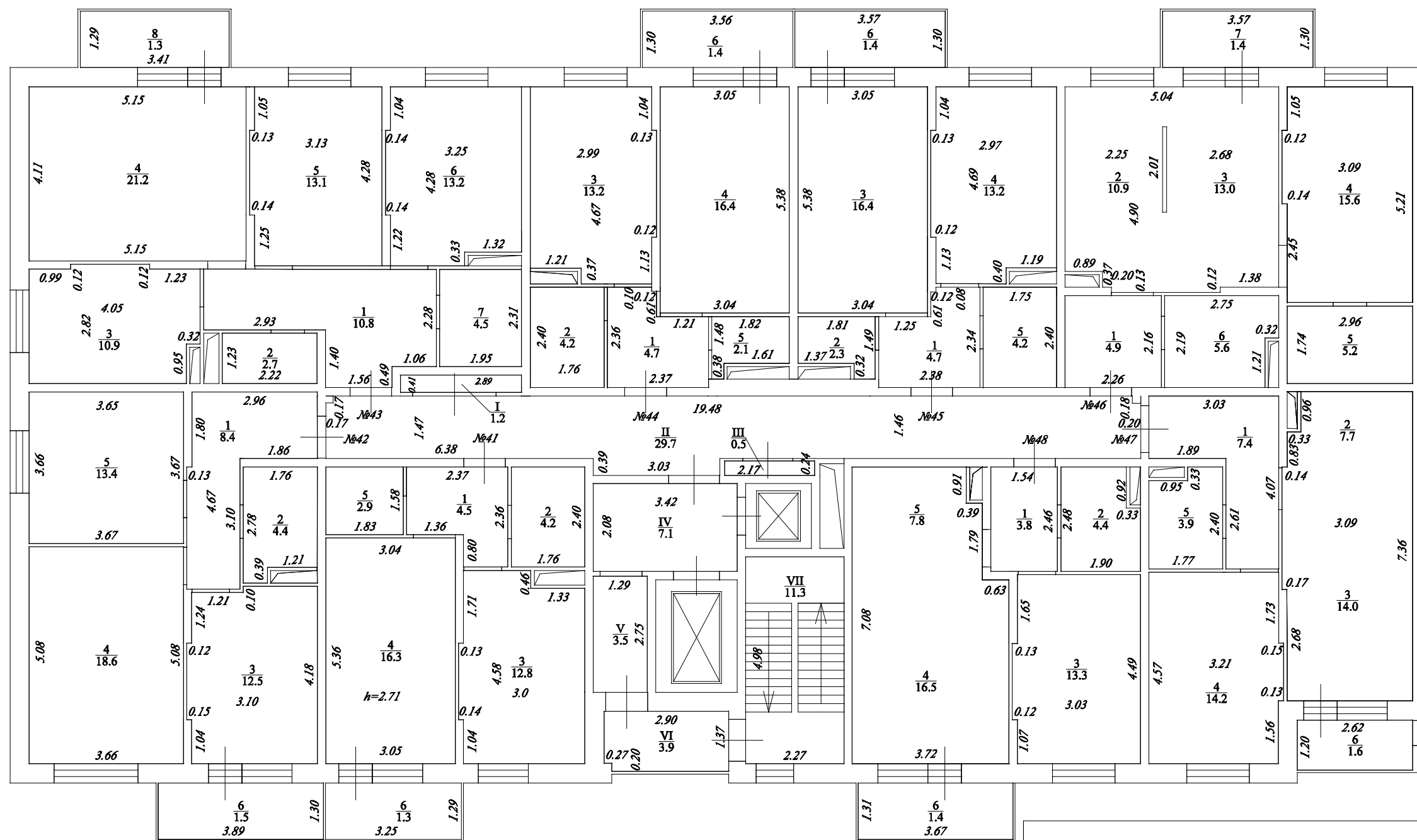
план 6 этажа



РГУП БТИ			
	Ф.И.О.	Подпись	Дата
Составил	Габдрахманова Р.А.		29.10.2015г
	Синцова Е.А.		
Проверил	Абхаидеева Т.С.		15.11.2015г
масштаб 1:100			

ПОЭТАЖНЫЙ ПЛАН ОБЪЕКТА Лит.А
 нас.пункт г.Казань р-н Ново-Савиновский
 улица _____ дом № _____
 иное местоположение Республика Татарстан, г.Казань
 Ново-Савиновский район, квартал 69 А
 по ул.Сидгата Хакима и пр.Ф.Амирхана

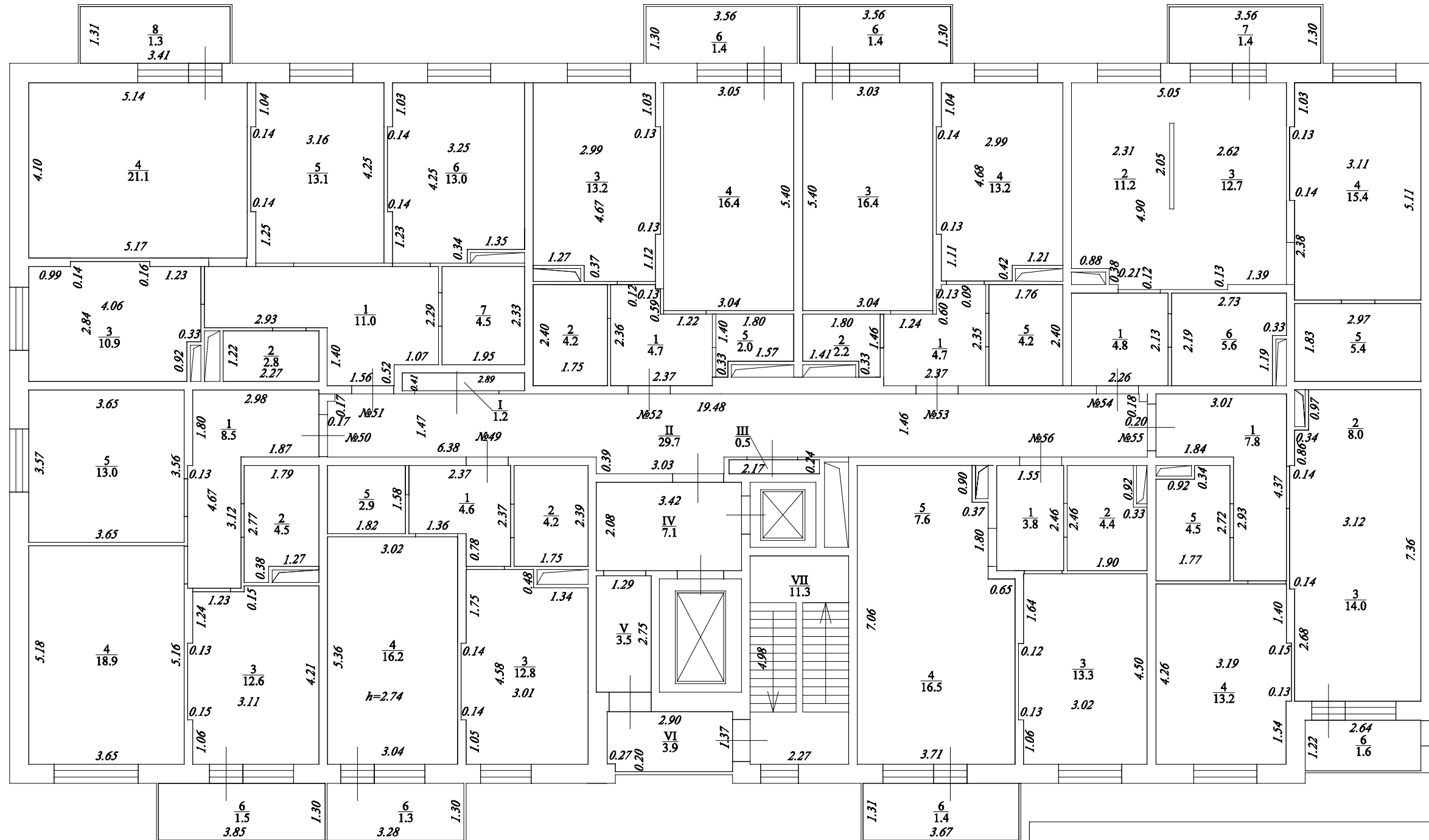
план 7 этажа



РГУП БТИ			
	Ф.И.О.	Подпись	Дата
Составил	Габдрахманова Р.А.		29.10.2015г
	Синцова Е.А.		
Проверил	Авхадеева Т.С.		15.11.2015г
масштаб 1:100			

ПОЭТАЖНЫЙ ПЛАН ОБЪЕКТА Лит.А
 нас.пункт г.Казань р-н Ново-Савиновский
 улица _____ дом № _____
 иное местоположение Республика Татарстан, г.Казань
 Ново-Савиновский район, квартал 69 А
 по ул.Сибгата Хакима и пр.Ф.Амирхана

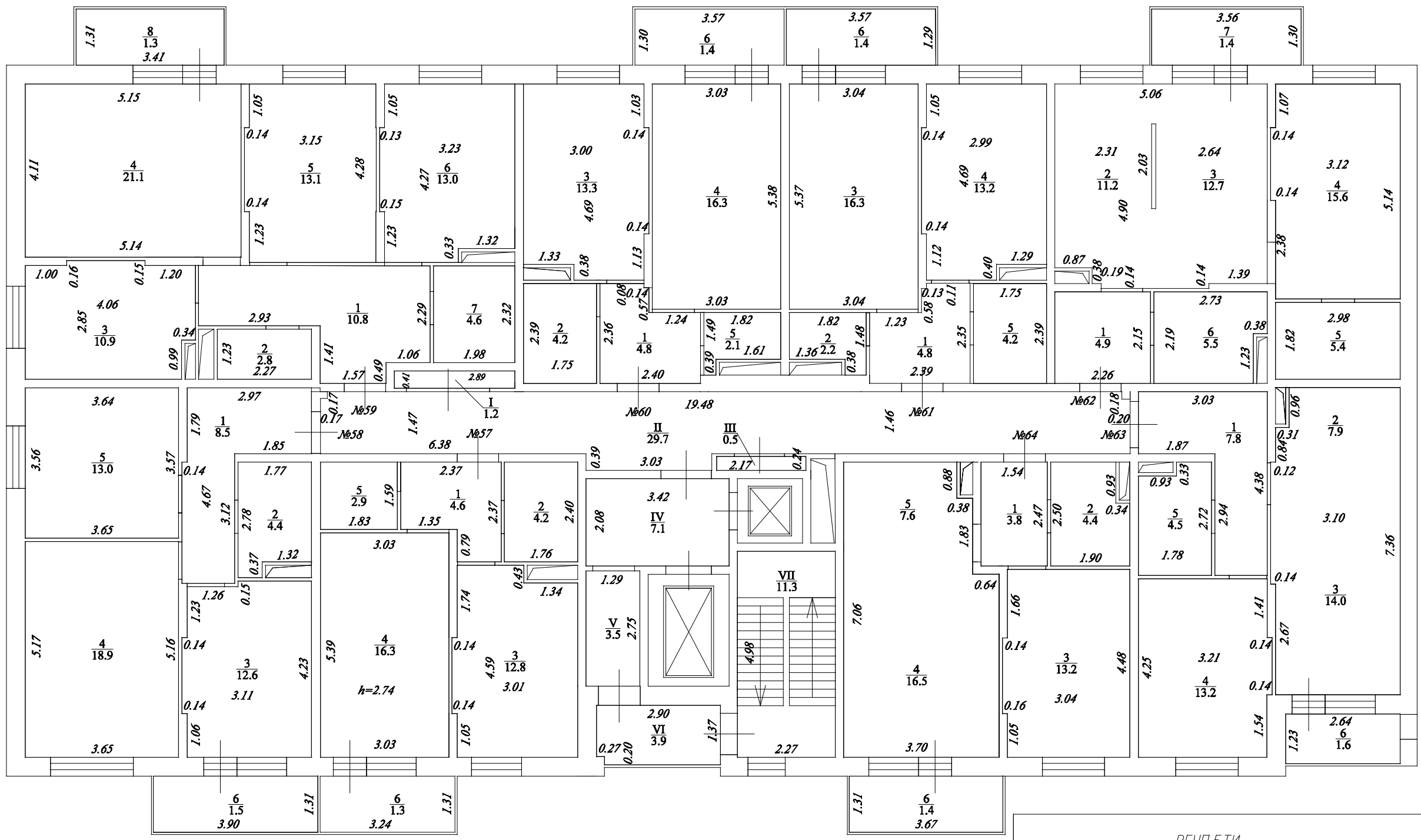
план 8 этажа



РГУП БТИ			
	Ф.И.О.	Подпись	Дата
Составил	Габдрахманова Р.А.		29.10.2015г
	Синцова Е.А.		
Проверил	Авхадеева Т.С.		15.11.2015г
масштаб 1:100			

ПОЭТАЖНЫЙ ПЛАН ОБЪЕКТА Лит.А
 нас.пункт г.Казань р-н Ново-Савиновский
 улица _____ дом № _____
 иное местоположение_Республика Татарстан, г.Казань
 Ново-Савиновский район, квартал 69 А
 по ул.Сибгата Хакима и пр.Ф.Амирхана

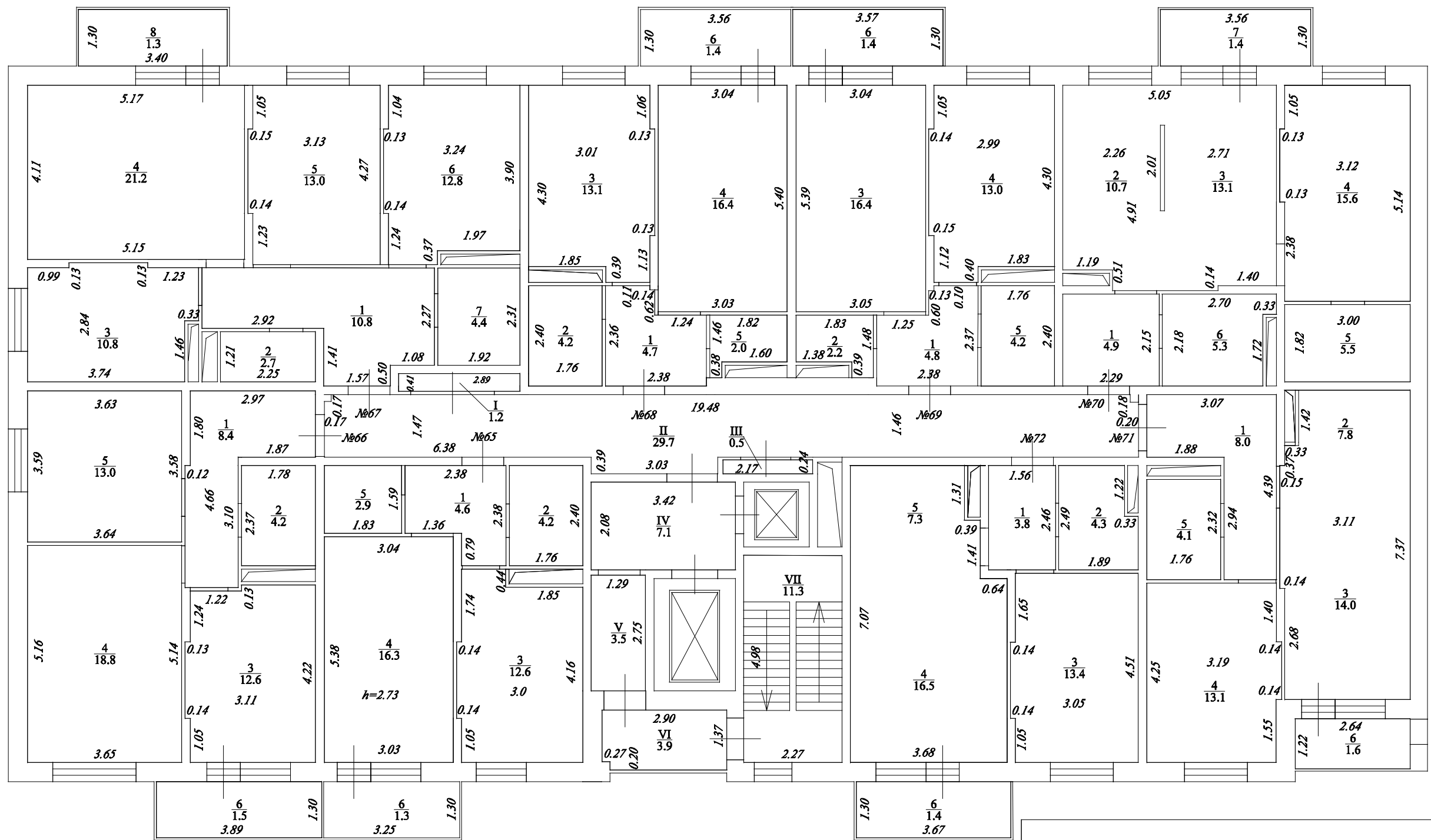
план 9 этажа



РГУП БТИ			
	Ф.И.О.	Подпись	Дата
Составил	Габдрахманова Р.А.		29.10.2015г
	Синцова Е.А.		
Проверил	Авхадеева Т.С.		15.11.2015г
масштаб 1:100			

ПОЭТАЖНЫЙ ПЛАН ОБЪЕКТА Лит.А
 нас.пункт г.Казань р-н Ново-Савиновский
 улица _____ дом №_____
 иное местоположение_Республика Татарстан, г.Казань
 Ново-Савиновский район, квартал 69 А
 по ул.Сибгата Хакима и пр.Ф.Амирхана

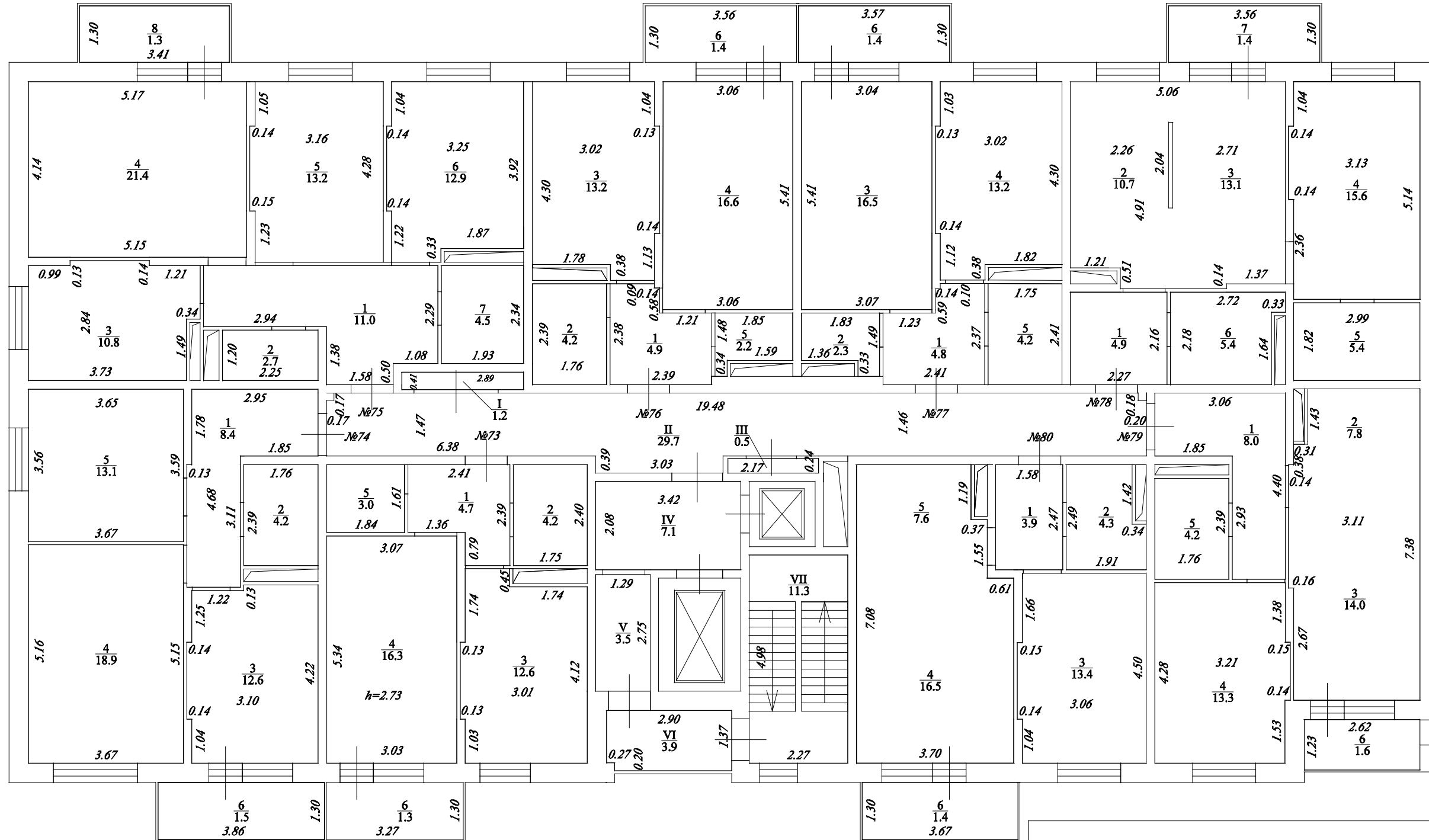
план 10 этажа



РГУП БТИ			
	Ф.И.О.	Подпись	Дата
Составил	Габдрахманова Р.А.		29.10.2015г
	Синцова Е.А.		
Проверил	Авхадеева Т.С.		15.11.2015г
масштаб 1:100			

ПОЭТАЖНЫЙ ПЛАН ОБЪЕКТА Лит.А
 нас.пункт г.Казань р-н Ново-Савиновский
 улица _____ дом № _____
 иное местоположение_Республика Татарстан, г.Казань
 Ново-Савиновский район, квартал 69 А
 по ул.Сибгата Хакима и пр.Ф.Амирхана

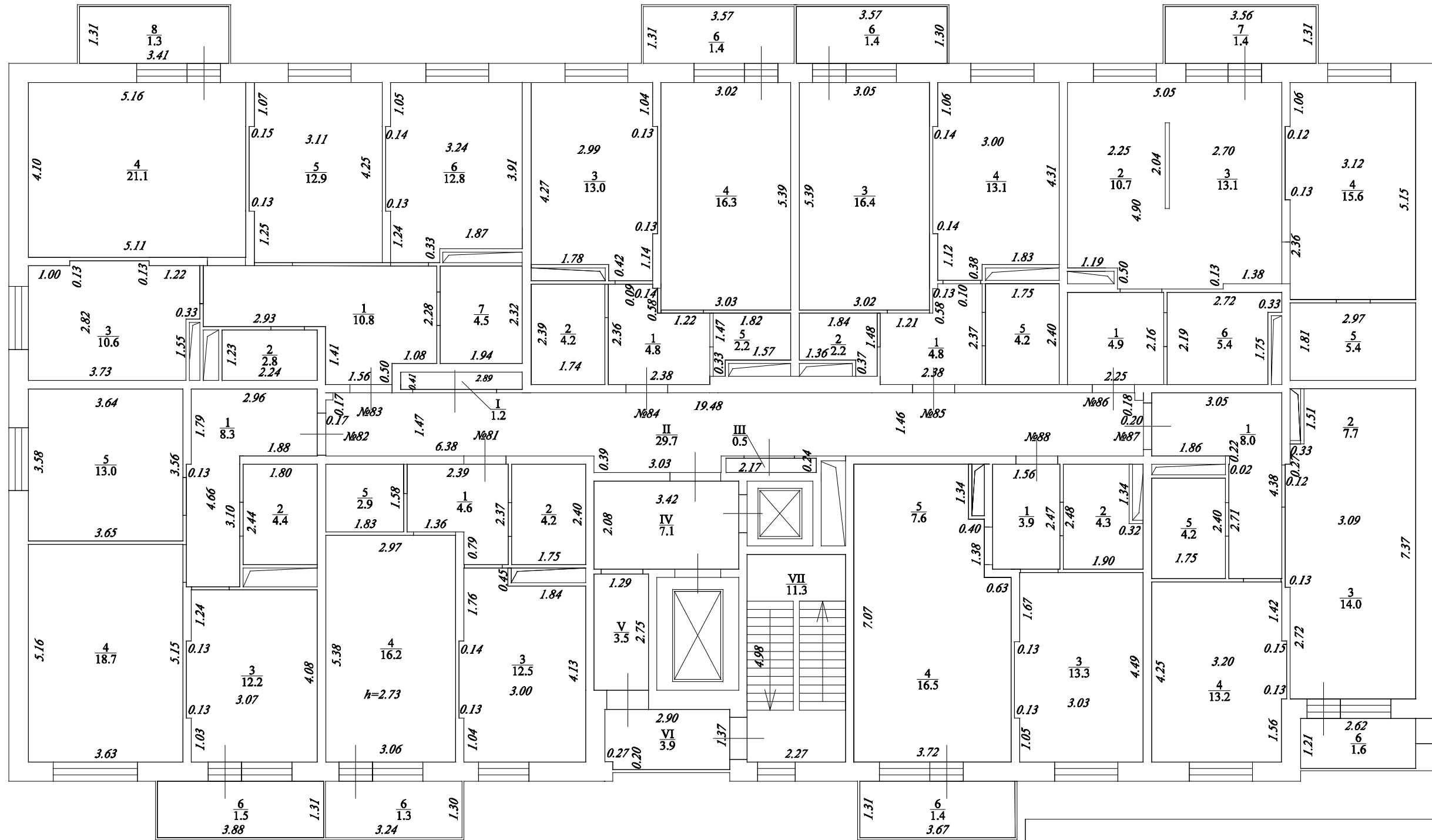
план 11 этажа



РГУП БТИ			
	Ф.И.О.	Подпись	Дата
Составил	Габдрахманова Р.А.		29.10.2015г
	Синцова Е.А.		
Проверил	Авхадеева Т.С.		15.11.2015г
масштаб 1:100			

ПОЭТАЖНЫЙ ПЛАН ОБЪЕКТА Лит.А
 нас.пункт г.Казань р-н Ново-Савиновский
 улица _____ дом № _____
 иное местоположение_Республика Татарстан, г.Казань
 Ново-Савиновский район, квартал 69 А
 по ул.Сибгата Хакима и пр.Ф.Амирхана

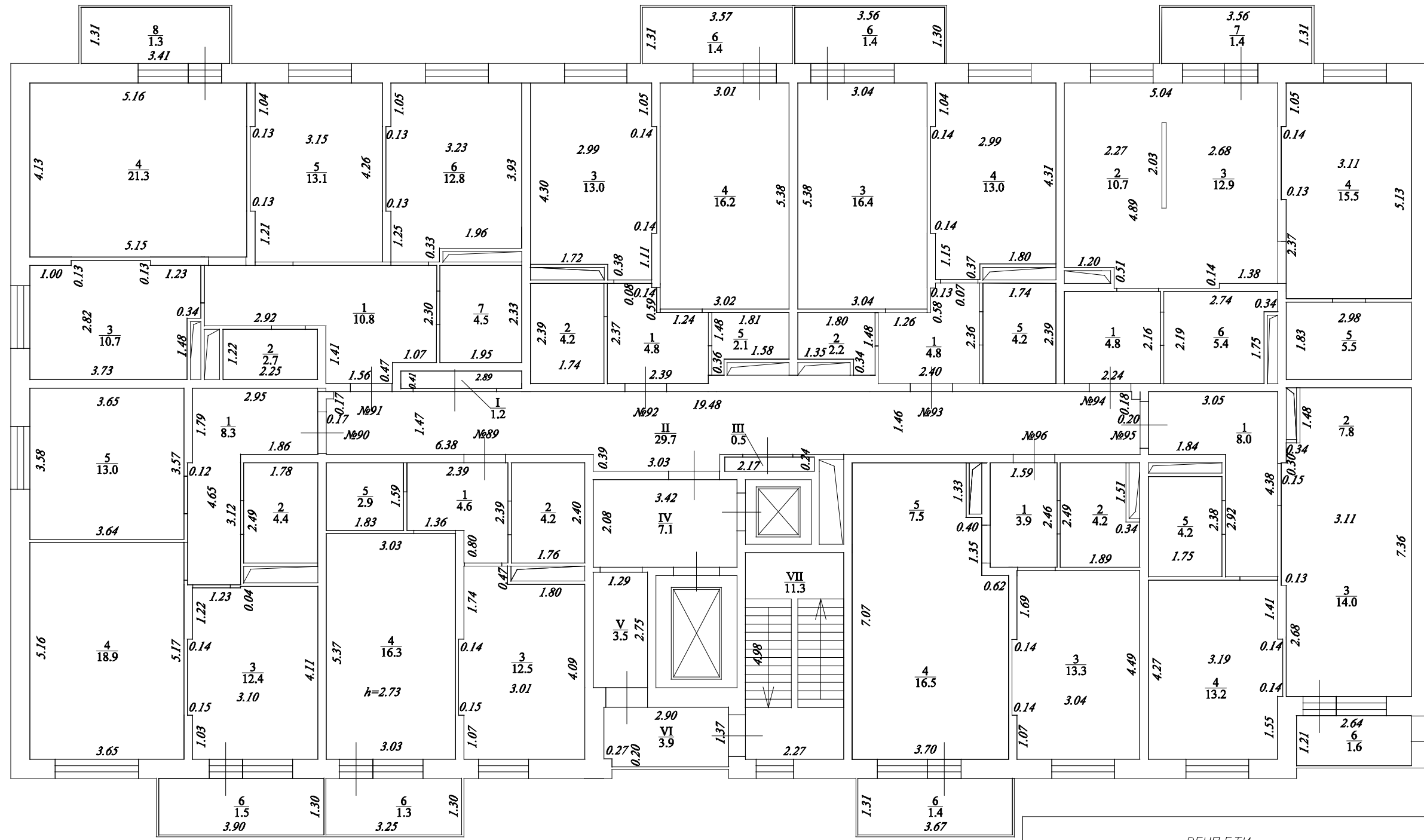
план 12 этажа



РГУП БТИ			
	Ф.И.О.	Подпись	Дата
Составил	Габдрахманова Р.А.		29.10.2015г
	Синцова Е.А.		
Проверил	Авхадеева Т.С.		15.11.2015г
масштаб 1:100			

ПОЭТАЖНЫЙ ПЛАН ОБЪЕКТА Лит.А
 нас.пункт г.Казань р-н Ново-Савиновский
 улица _____ дом № _____
 иное местоположение Республика Татарстан, г.Казань
 Ново-Савиновский район, кварталл 69 А
 по ул.Сидгата Хакима и пр.Ф.Амирхана

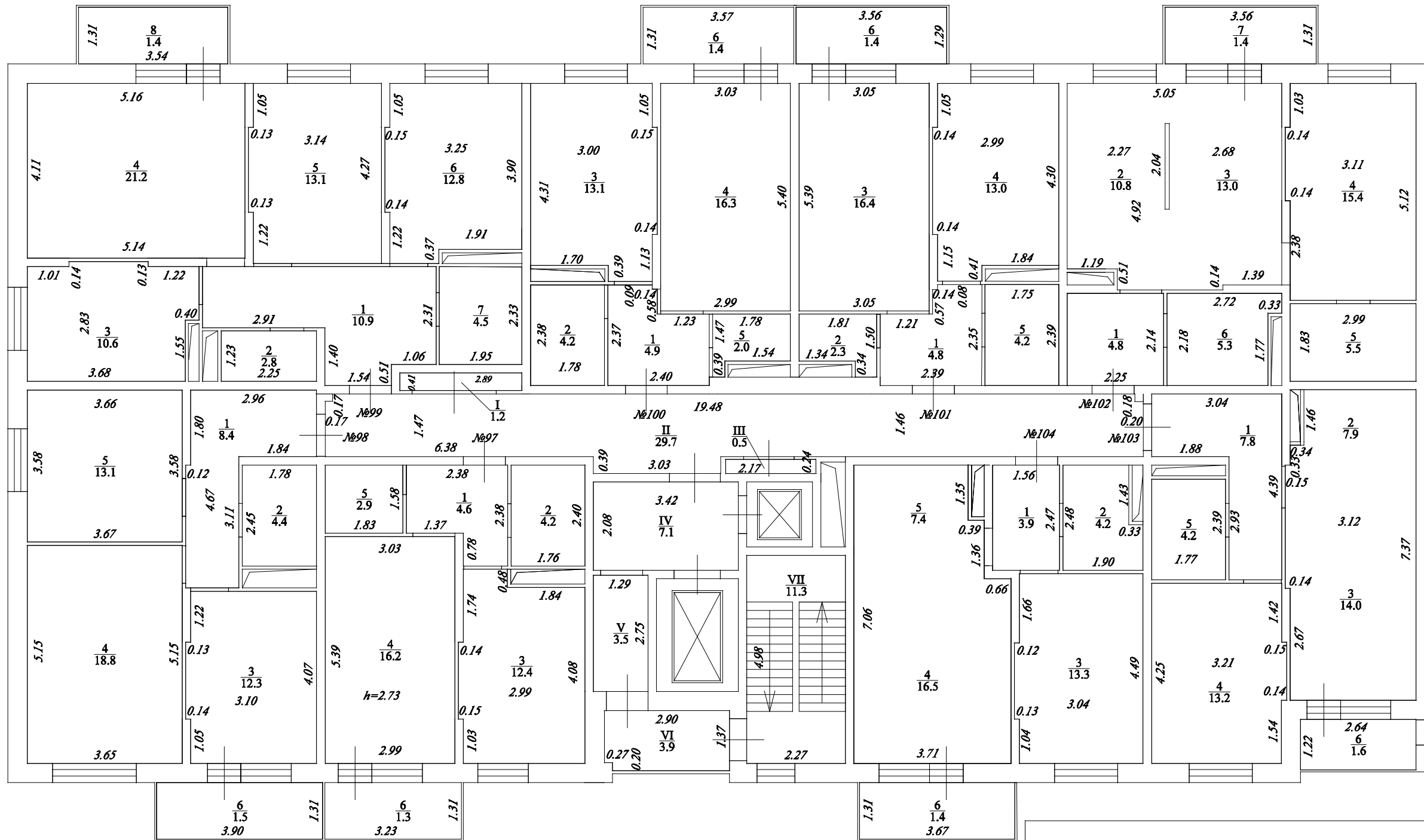
план 13 этажа



РГУП БТИ			
	Ф.И.О.	Подпись	Дата
Составил	Габдрахманова Р.А.		29.10.2015г
	Синцова Е.А.		
Проверил	Авхадеева Т.С.		15.11.2015г
масштаб 1:100			

ПОЭТАЖНЫЙ ПЛАН ОБЪЕКТА Лит.А
 нас.пункт г.Казань р-н Ново-Савиновский
 улица _____ дом № _____
 иное местоположение_ Республика Татарстан, г.Казань
 Ново-Савиновский район, квартал 69 А
 по ул.Сибгата Хакима и пр.Ф.Амирхана

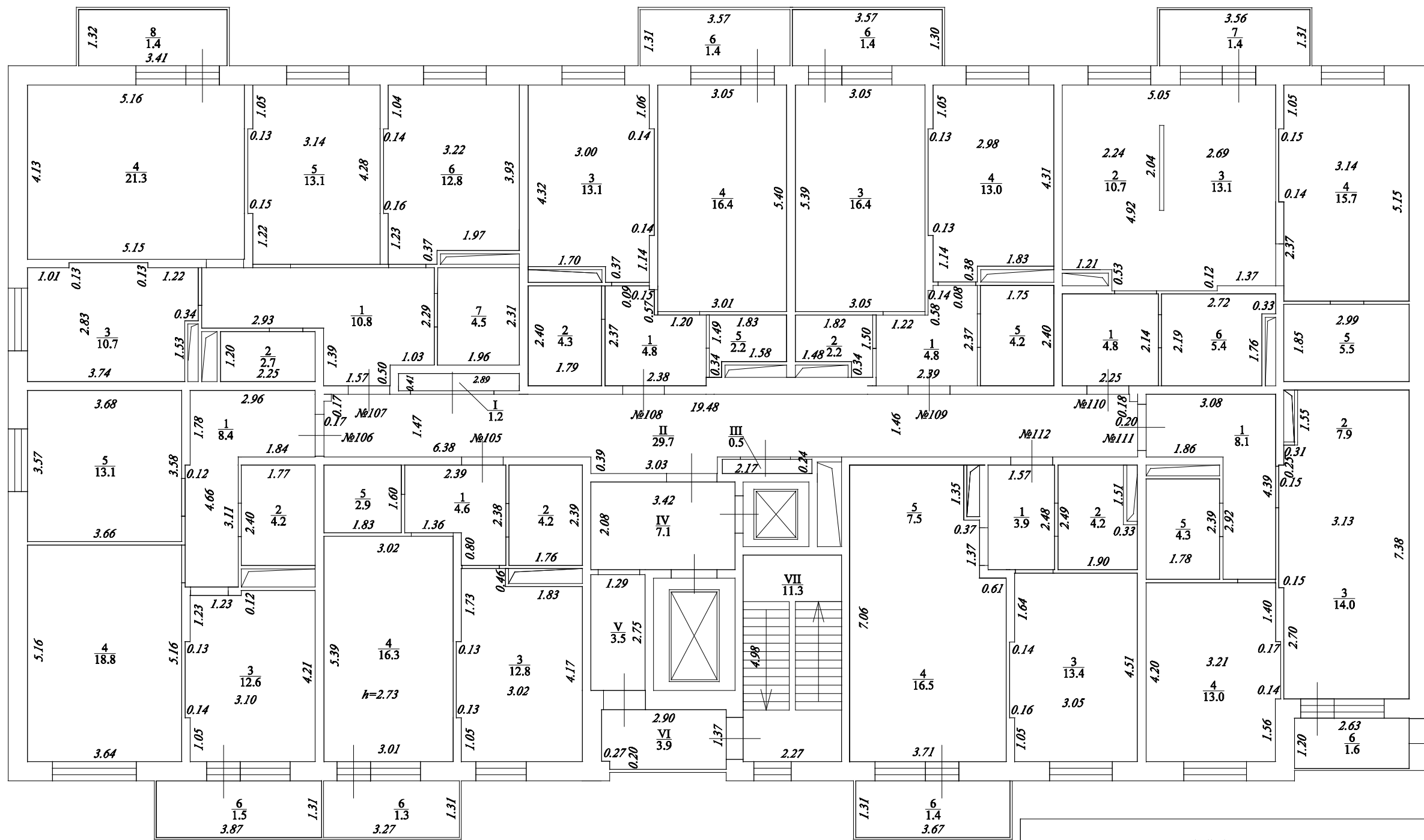
план 14 этажа



ГРУПБИ			
	Ф.И.О.	Подпись	Дата
Составил	Габдрахманова Р.А.		29.10.2015г
	Синцова Е.А.		
Проверил	Авхадеева Т.С.		15.11.2015г
масштаб 1:100			

ПОЭТАЖНЫЙ ПЛАН ОБЪЕКТА Лит.А
 нас.пункт г.Казань р-н Ново-Савиновский
 улица _____ дом № _____
 иное местоположение_Республика Татарстан, г.Казань
 Ново-Савиновский район, кварталл 69 А
 по ул.Сидгата Хакима и пр.Ф.Амирхана

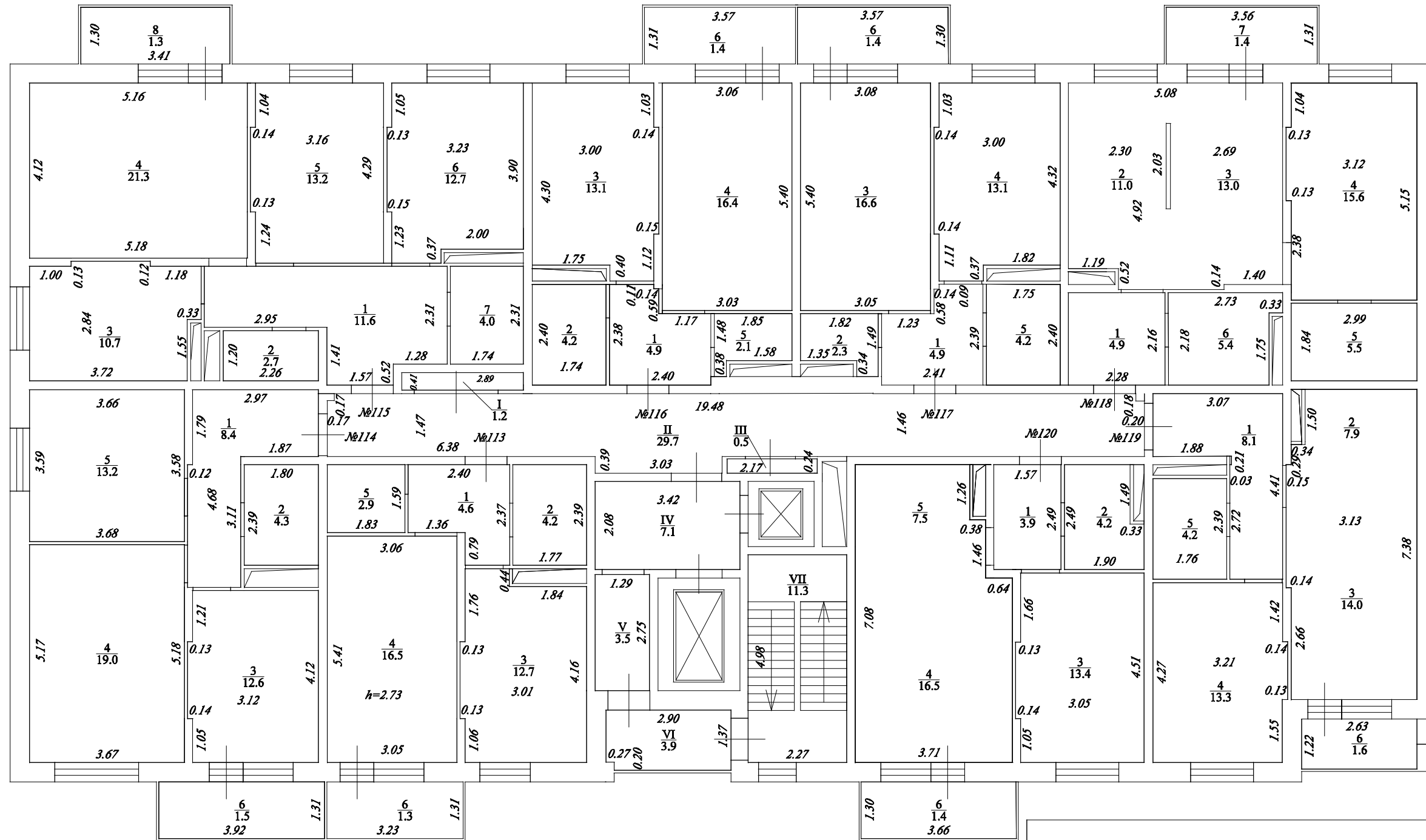
план 15 этажа



РГУП БТИ			
	Ф.И.О.	Подпись	Дата
Составил	Габдрахманова Р.А.		29.10.2015г
	Синцова Е.А.		
Проверил	Авхадеева Т.С.		15.11.2015г
масштаб 1:100			

ПОЭТАЖНЫЙ ПЛАН ОБЪЕКТА Лит.А
 нас.пункт г.Казань р-н Ново-Савиновский
 улица _____ дом № _____
 иное местоположение Республика Татарстан, г.Казань
 Ново-Савиновский район, кварталл 69 А
 по ул.Сибгата Хакима и пр.Ф.Амирхана

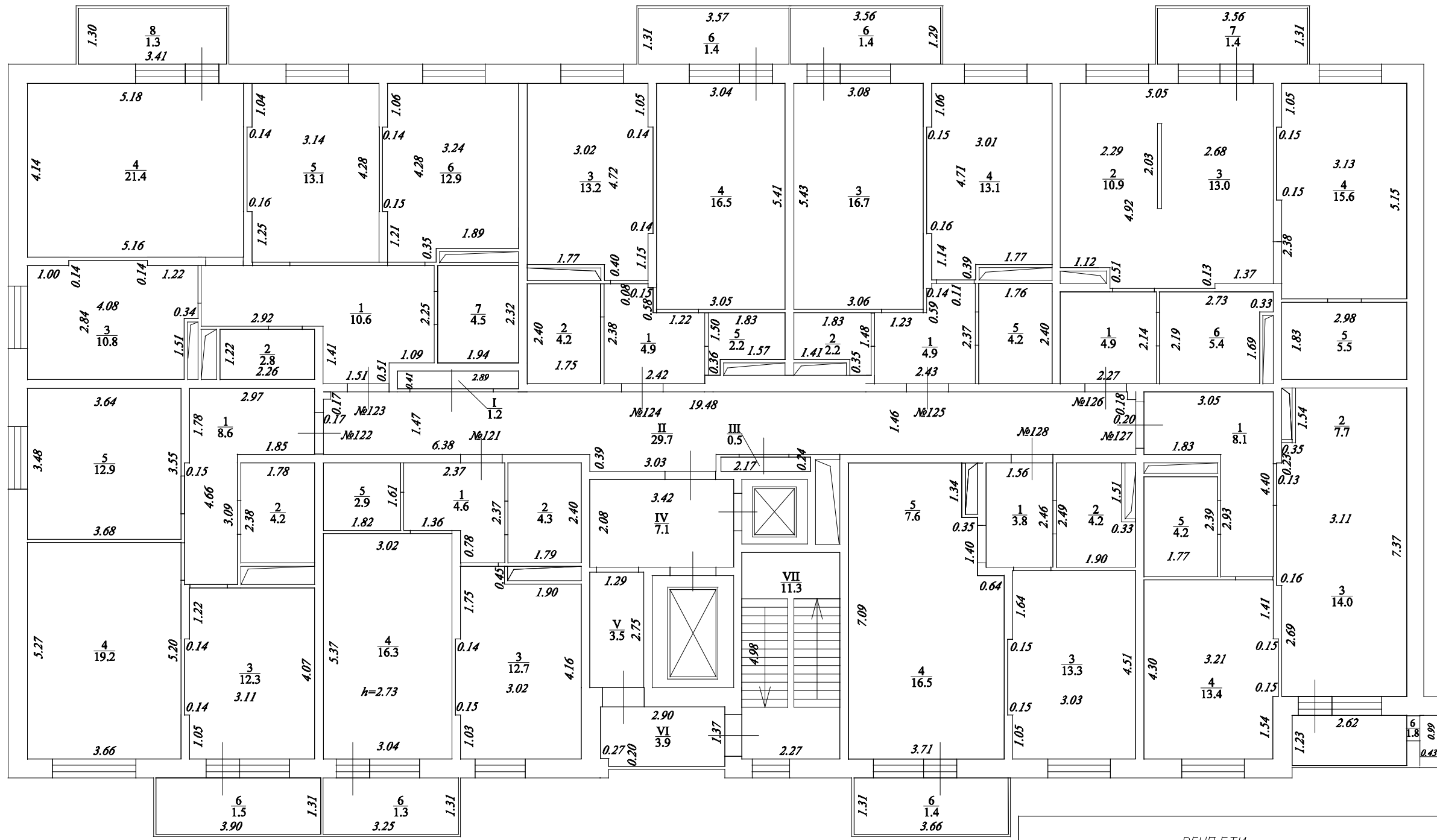
план 16 этажа



РГУП БТИ			
	Ф.И.О.	Подпись	Дата
Составил	Габдрахманова Р.А.		29.10.2015г
	Синцова Е.А.		
Проверил	Авхадеева Т.С.		15.11.2015г
масштаб 1:100			

ПОЭТАЖНЫЙ ПЛАН ОБЪЕКТА Лит.А
 нас.пункт г.Казань р-н Ново-Савиновский
 улица _____ дом № _____
 иное местоположение_ Республика Татарстан, г.Казань
 Ново-Савиновский район, кварталл 69 А
 по ул.Сибгата Хакима и пр.Ф.Амирхана

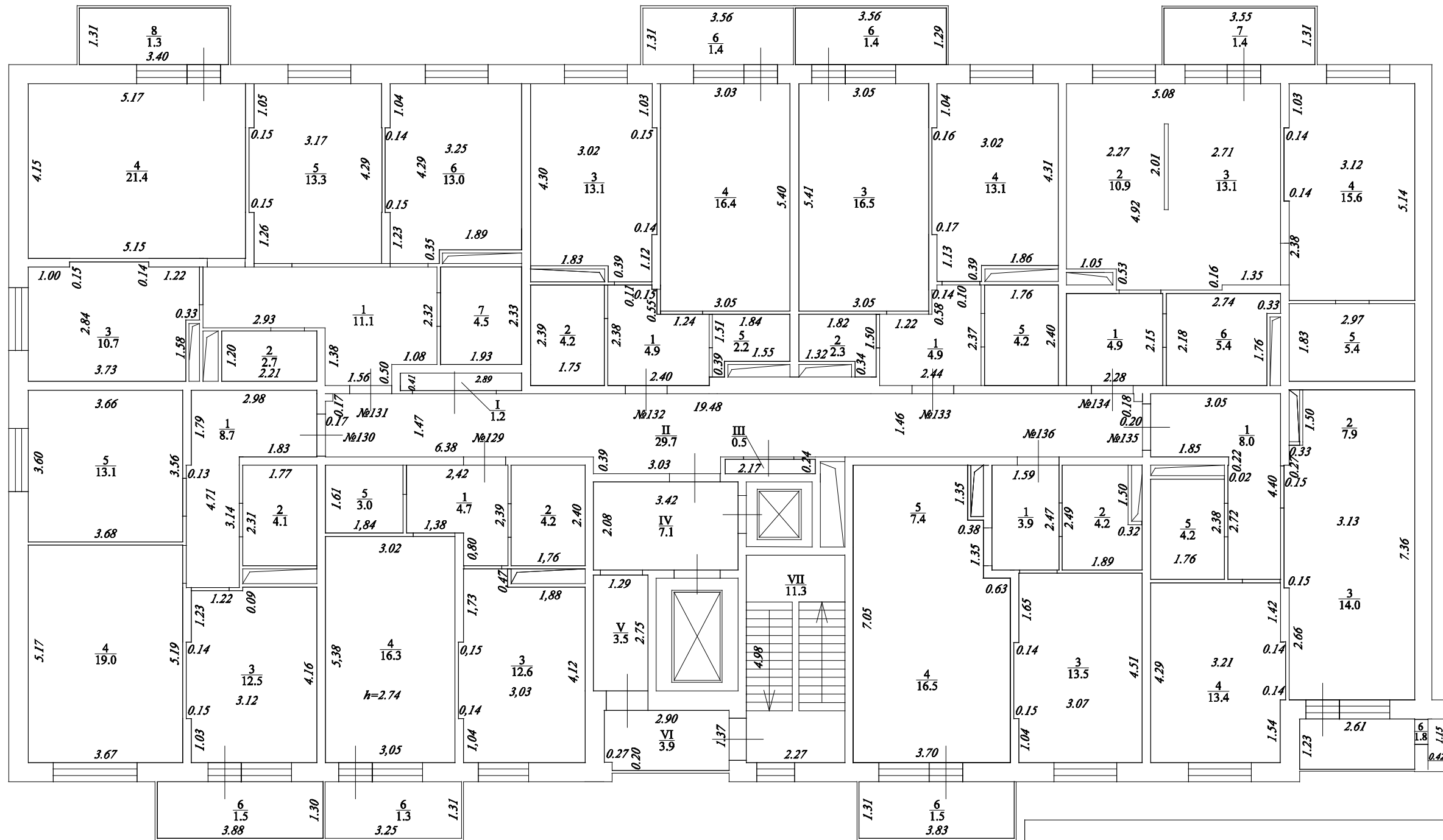
план 17 этажа



РГУП БТИ			
	Ф.И.О.	Подпись	Дата
Составил	Габдрахманова Р.А.		29.10.2015г
	Синцова Е.А.		
Проверил	Авхадеева Т.С.		15.11.2015г
масштаб 1:100			

ПОЭТАЖНЫЙ ПЛАН ОБЪЕКТА Лит.А
 нас.пункт г.Казань р-н Ново-Савиновский
 улица _____ дом № _____
 иное местоположение_ Республика Татарстан, г.Казань
 Ново-Савиновский район, кварталл 69 А
 по ул.Сибгата Хакима и пр.Ф.Амирхана

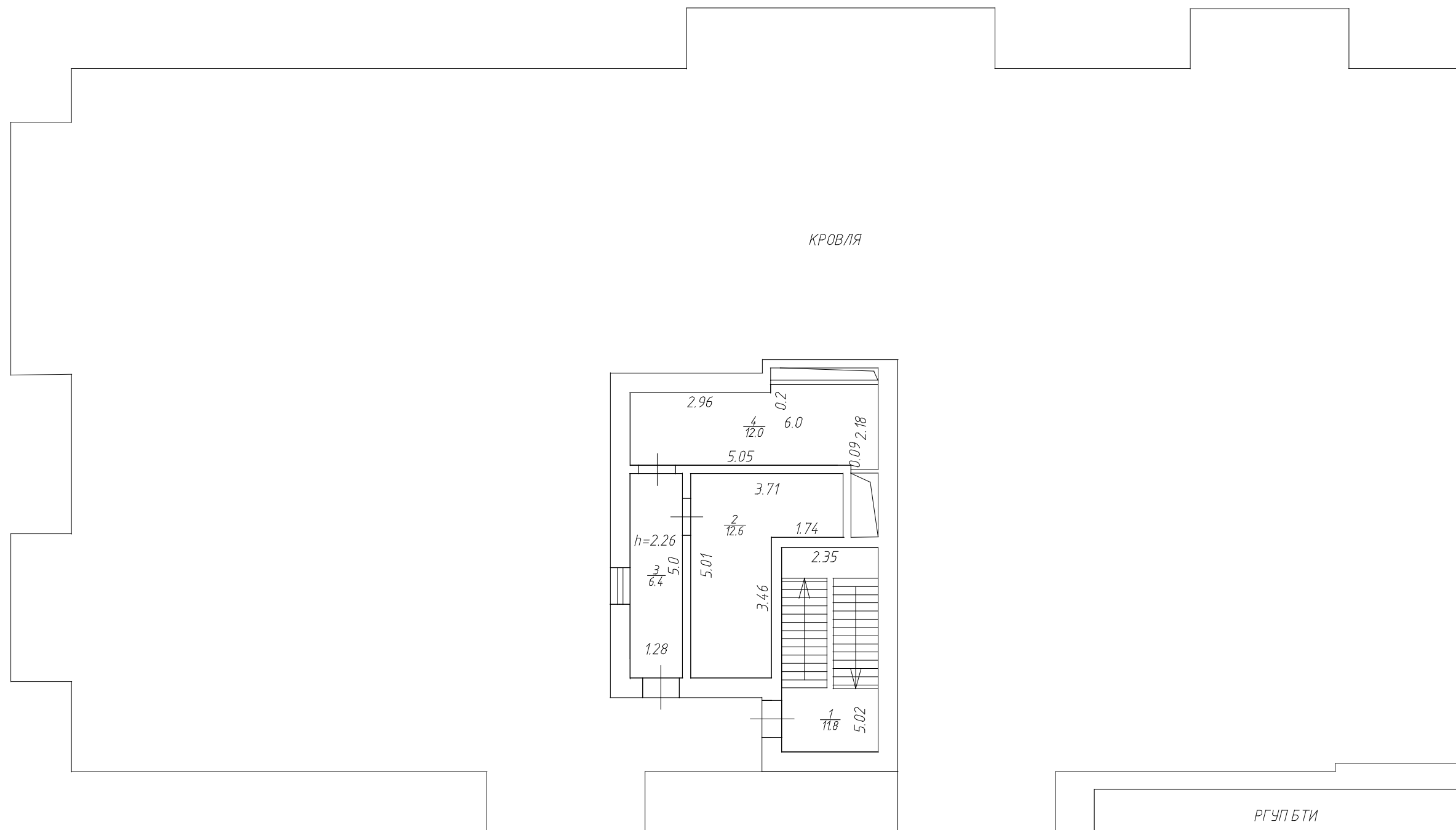
план 18 этажа



РГУП БТИ			
	Ф.И.О.	Подпись	Дата
Составил	Габдрахманова Р.А.		29.10.2015г
	Синцова Е.А.		
Проверил	Авхадеева Т.С.		15.11.2015г
масштаб 1:100			

ПОЭТАЖНЫЙ ПЛАН ОБЪЕКТА Лит.А
 нас.пункт г.Казань р-н Ново-Савиновский
 улица _ дом №
 иное местоположение_ Республика Татарстан, г.Казань
 Ново-Савиновский район, квартал 69 А
 по ул.Сибгата Хакима и пр.Ф.Амирхана

План технического этажа



РГУП БТИ			
	Ф.И.О.	Подпись	Дата
Составил	Габдрахманова Р.А.		29.10.2015г
	Синцова Е.А.		
Проверил	Абхаидеева Т.С.		05.11.2015г
масштаб 1:100			