



## Республика Татарстан

Республиканское государственное унитарное предприятие "Бюро технической инвентаризации" Министерство строительства, архитектуры и жилищно-коммунального хозяйства Республики Татарстан

РГУП БТИ

(наименование организации технической инвентаризации)

### ТЕХНИЧЕСКИЙ ПАСПОРТ ЗДАНИЯ (СТРОЕНИЯ)

16-и этажный жилой дом со встроенными офисными помещениями (стр.0004)

Субъект Российской Федерации	РЕСПУБЛИКА ТАТАРСТАН	
Район		
Муниципальное образование	тип	городской округ
	наименование	город Казань
Населенный пункт	тип	город
	наименование	Казань
Улица (пр-т, пер, шоссе, бульвар и т.д.)	тип	
	наименование	
Номер дома		
Номер корпуса		
Номер строения		
Литера	А	
Иное местоположение	РТ, г.Казань, Ново-Савиновский район, квартал 69А по ул.Сибгата Хакима и пр.Ф.Амирхана	

Инвентарный номер						
Кадастровый номер земельного участка						
	А	Б	В	Г	Д	Е

Паспорт составлен по состоянию на

29.10.2015г.

(указывается дата обследования объекта учета)

Руководитель

м.п.

Авхадеева Т.С.

(Фамилия И.О.)











**VII. Нежилые помещения: общая площадь \_613,6\_ кв.м**

№ п/п	Классификация помещений	основная		вспомогательная		текущие изменения				
		общая	аренд.	общая	аренд.	оснавная		вспомогательная		оснавная
						общая	аренд.	общая	аренд.	общая
1	2	3	4	5	6	7	8	9	10	11
1	Жилая в нежилом помещении									
2	Торговая									
3	Производственная									
4	кладовые	216,6								
5	Бытового обслуживания									
6	Гаражи									
7	служебные									
8	Общественного питания									
9	канцелярские (офисные)	366,7		30,3						
10	нежилое									
11	Лечебно-санаторная									
12	Культурно-просветительская									
13	автостоянка									
14	Творческие мастерские									
15	Прочая									
	<b>ИТОГО</b>	<b>583,3</b>		<b>30,3</b>						

В том числе:

**VIII. Площадь, используемая жилищной конторой для собственных нужд в кв.м.**

№ п/п	Использование площадей	основная	вспомогательная	текущие изменения		
				оснавная	вспомогательная	оснавная
		1	2	3	4	5
1	Учрежденческая					
	а) жилая контора					
	б) комн., детские дружин. и др.					
2	Культурно-просветительская					
	а) кр. уголки, клумбы, библиотеки					
	Прочая					
	а) электрощитовая	5,4				
	б)насосная	45,2				
	в) венткамера					
	г) машинное отделение					
	д) пожарный насос					
	е)чердак					
	<b>ИТОГО</b>	<b>50,6</b>				





## XI. Описание конструктивных элементов здания и определение износа

Литера А Год постройки 2015 Сборник № 201

Группа капитальности I Вид внутренней отделки простая Таблица № 14

№ п/п	Наименование конструктивных элементов		Описание конструктивных элементов (материал, конструкция, отделка и прочее)	Техническое состояние (осадки, трещины, гниль и т.д.)	Удельн. вес конструктив. эл-та с погр.	Износ элемента в %	Пронив. % износа на уд.вес констр.элементов	Текущие изменения износа в %	
								элемента	строению
1	2		3	4	5	6	7	8	9
1	Фундаменты		сваи, монолитный ж/бет. Ростверк	хорошее	5,6	1	5,6		
2	а) стены и их наружная отделка		монолитный ж/бет.	хорошее	35,7	1	35,7		
	б) перегородки		монолитный ж/бет., кирпичные						
3	Перекрытия	чердачное	монолитный ж/бет.	хорошее	14,9	1	14,9		
		междуэтажное							
		надподвальное							
4	Крыша		мягкая, рулонная, с внутренним организованным водостоком	хорошее	1,7	1	1,7		
5	Полы		бетонные, плитка	хорошее	5,6	1	5,6		
6	Проемы	оконные	алюминиевых профилей ППХ с двухкамерным стеклопакетом	хорошее	5,9	1	5,9		
		дверные	металлические, деревянные						
7	Отделочные работы	наружная	штукатурка	хорошее	4,4	1	4,4		
		внутренняя							
8	отопление	печи		хорошее	10,1	1	10,1		
		калорифельные							
		АГВ							
		другое							
		центральное	имеется						
	Санитарные и электро-технические устройства	напольные электроплиты							
		водопровод	имеется						
		канализация	имеется						
		ванны							
		гор. вод.	имеется						
		электро-освещение	имеется						
		газоснабжение							
		печное отопление							
		телевидение							
		радио							
телефон									
вентиляция	имеется								
лифты	имеется								
мусоропровод									
сигнализация									
9	Прочие работы		отмостки, крыльца, пандусы	хорошее	16,1	1	16,1		
<b>Итого</b>					<b>100</b>	<b>X</b>	<b>100</b>	<b>X</b>	

Процент износа, приведенный к 100 по формуле:  $\frac{\text{гр.9} \times 100}{\text{гр.7}}$  0 %







### Стоимость здания (строения)

Полная балансовая стоимость \_\_\_\_\_ не предъявлена \_\_\_\_\_ руб.

#### Особые отметки:

аресты и запрещения: на 01.01.2000г. не зарегистрировано

наличие землеотводных документов: не предъявлено.

наличие разрешения на строительство:

наличие проектно-сметной документации: \_\_\_\_\_ предъявлено

акт-ввода в эксплуатацию: не предоставлено.

**Примечание:** Замеры квартир №№6,7,15,22,30,31,36,38,63,102 проводились без внутренней отделки.

#### Ранее присвоенные (справочно)

Адрес	
Инвентарный номер	
Кадастровый номер	
Литера	

<b>Руководитель</b>	_____	Авхадеева Т.С.	09.10.2015г.
М.П.	подпись	фамилия	дата

**Работу проверил:** \_\_\_\_\_ Авхадеева Т.С. \_\_\_\_\_ 09.10.2015г.  
подпись Ф.И.О. дата

**Работу выполнил:** \_\_\_\_\_ Бондарева В.В., Егорова Е.С. \_\_\_\_\_ 09.10.2015г.  
подпись Ф.И.О.

**Работу копировал:** \_\_\_\_\_ Бондарева В.В., Егорова Е.С. \_\_\_\_\_ 09.10.2015г.  
подпись Ф.И.О.

#### Отметка о последующих обследованиях

Дата обследования	"__"____200_г.	"__"____200_г.	"__"____200_г.
Обследовал			
Проверил			
Руководитель			





		2	гостиная	16,4	16,4	16,4	16,4	16,4																				
		3	кладовая	2,1	2,1	2,1	2,1		2,1																			
		4	ванная	4,2	4,2	4,2	4,2		4,2																			
		5	прихожая	4,8	4,8	4,8	4,8		4,8																			
		6	балкон				1,6											1,6										
			<b>Итого :</b>	<b>40,9</b>	<b>40,9</b>	<b>42,5</b>	<b>40,9</b>	<b>16,4</b>	<b>24,5</b>	<b>1,6</b>																		
	6	1	кухня	10,9	10,9	10,9	10,9		10,9																			
		2	гостиная	21,5	21,5	21,5	21,5	21,5																				
		3	спальная	13,2	13,2	13,2	13,2	13,2																				
		4	спальная	13,2	13,2	13,2	13,2	13,2																				
		5	ванная	4,6	4,6	4,6	4,6		4,6																			
		6	прихожая	10,7	10,7	10,7	10,7		10,7																			
		7	санузел	2,8	2,8	2,8	2,8		2,8																			
		8	лоджия				2,6											2,6										
			<b>Итого :</b>	<b>76,9</b>	<b>76,9</b>	<b>79,5</b>	<b>76,9</b>	<b>47,9</b>	<b>29,0</b>	<b>2,6</b>																		
	7	1	кухня	12,6	12,6	12,6	12,6		12,6																			
		2	гостиная	18,9	18,9	18,9	18,9	18,9																				
		3	спальная	13,1	13,1	13,1	13,1	13,1																				
		4	ванная	4,5	4,5	4,5	4,5		4,5																			
		5	прихожая	8,4	8,4	8,4	8,4		8,4																			
		6	балкон				1,5											1,5										
			<b>Итого :</b>	<b>57,5</b>	<b>57,5</b>	<b>59</b>	<b>57,5</b>	<b>32,0</b>	<b>25,5</b>	<b>1,5</b>																		
	8	1	гостиная	13,8	13,8	13,8	13,8	13,8																				
		2	Кухня-ниша	7,5	7,5	7,5	7,5		7,5																			
		3	спальная	13,0	13,0	13,0	13,0	13,0																				
		4	ванная	4,2	4,2	4,2	4,2		4,2																			
		5	прихожая	5,6	5,6	5,6	5,6		5,6																			
		6	кладовая	2,9	2,9	2,9	2,9		2,9																			
		7	балкон				1,6											1,6										
			<b>Итого :</b>	<b>47,0</b>	<b>47,0</b>	<b>48,6</b>	<b>47,0</b>	<b>26,8</b>	<b>20,2</b>	<b>1,6</b>																		
	I	коридор	29,0																							29		
	II	подсобное	0,5																							0,5		
	III	лифтовой холл	6,8																							6,8		
	IV	Тамбур-шлюз	3,2																							3,2		
	V	лестничная клетка	11,2																							11,2		
	VI	подсобное																								1,2		
		<b>Всего по 2-этажу:</b>	<b>464,1</b>	<b>412,2</b>	<b>426</b>	<b>412,2</b>	<b>224,4</b>	<b>187,8</b>	<b>13,8</b>																	<b>51,9</b>		











Экспликация

к поэтажному плану здания (строения)

расположенного в городе (другом поселении) РТ, г. Казань, Ново-Савиновский район, квартал 69 А по ул. Сибгата Хакима и пр. Ф. Амирхана  
по ул. (пер.) \_\_\_\_\_ дом № \_\_\_\_\_ корпус \_\_\_\_\_

Литера по плану	Этаж	Номер помещения (квартиры)	р по плану комнаты, кухни, коридора	Назначение помещений: жилая комната, кухня и т.п.	Формула подсчета площадей	Общая площадь помещения (строения), кв. м	Общая площадь квартиры по ЖК РФ ст. 15, кв. м	Площадь по внутреннему обмеру в кв. м, в том числе предназначенная под помещения																Примечание														
								Жилые						производственные	складские	канцелярские	предприятия общественного питания	Лечебно-санитарных учреждений	торговые	Культурно-просветительные учреждения	школьные	предприятия бытового обслуживания	Площадь помещений общего пользования		Прочие	Высота помещений по внутреннему обмеру	Самостоятельное переустройство и переоборудование											
								в том числе площадь																														
								квартиры	из нее	подсобная	подсобная	поземий, балконов, террас, веранд, кладовых, с/позарфидантлом																										
10	11	12	13	14	15	16	17	18	19	20	21	22	23	24	25	26	27	28	29	30	31	32	33	34	35	36	37											
A	5	25	1	гостиная		16,2	16,2	16,2	16,2	16,2																			2,73									
			2	Кухня-ниша		8,1	8,1	8,1	8,1		8,1																											
			3	спальная		13,2	13,2	13,2	13,2	13,2																												
			4	прихожая		3,9	3,9	3,9	3,9		3,9																											
			5	ванная		4,4	4,4	4,4	4,4		4,4																											
			6	балкон						1,6		1,6																										
				<b>Итого :</b>		<b>45,8</b>	<b>45,8</b>	<b>47,4</b>	<b>45,8</b>	<b>29,4</b>	<b>16,4</b>	<b>1,6</b>																										
			26	1	гостиная		13,8	13,8	13,8	13,8	13,8																											
				2	Кухня-ниша		8,2	8,2	8,2	8,2		8,2																										
				3	спальная		13,2	13,2	13,2	13,2	13,2																											
				4	ванная		4,5	4,5	4,5	4,5	4,5																											
				5	прихожая		7,9	7,9	7,9	7,9	7,9																											
				6	лоджия						1,7	1,7																										
				<b>Итого :</b>		<b>47,6</b>	<b>47,6</b>	<b>49,3</b>	<b>47,6</b>	<b>27</b>	<b>20,6</b>	<b>1,7</b>																										
			27	1	кладовая		5,4	5,4	5,4	5,4	5,4																											
				2	спальная		15,5	15,5	15,5	15,5	15,5																											
				3	гостиная		12,7	12,7	12,7	12,7	12,7																											
				4	кухня		11,2	11,2	11,2	11,2	11,2																											
				5	ванная		5,6	5,6	5,6	5,6	5,6																											
				6	прихожая		4,9	4,9	4,9	4,9	4,9																											
				7	балкон						1,6	1,6																										
				<b>Итого :</b>		<b>55,3</b>	<b>55,3</b>	<b>56,9</b>	<b>55,3</b>	<b>28,2</b>	<b>27,1</b>	<b>1,6</b>																										
			28	1	гостиная		16,5	16,5	16,5	16,5	16,5																											
				2	кухня		13,3	13,3	13,3	13,3	13,3																											
				3	ванная		4,2	4,2	4,2	4,2	4,2																											
				4	кладовая		2,2	2,2	2,2	2,2	2,2																											
				5	прихожая		4,8	4,8	4,8	4,8	4,8																											
				6	балкон						1,6	1,6																										
				<b>Итого :</b>		<b>41,0</b>	<b>41,0</b>	<b>42,6</b>	<b>41,0</b>	<b>16,5</b>	<b>24,5</b>	<b>1,6</b>																										
			29	1	кухня		13,3	13,3	13,3	13,3	13,3																			2,73								









**Экспликация**

к поэтажному плану здания (строения)

расположенного в городе (другом поселении) РТ,г.Казань, Ново-Савиновский район, квартал 69 А по ул.Сибгата Хакима и пр.Ф.Амирхана  
по ул. (пер.) \_\_\_\_\_ дом № \_\_\_\_\_ корпус \_\_\_\_\_

Литера по плану	Этаж	Номер помещения (квартиры) р по плану комнаты, кухни, коридора	Назначение помещений: жилая комната, кухня и т.п.	Формула подсчета площадей	Общая площадь помещений и здания (строения), кв. м	Площадь по внутреннему обмеру в кв. м, в том числе предназначенная под помещения																														Примечание
						Жилые									производственные	складские		канцелярские		предприятия общественного питания	Лечебно-санитарных учреждений		торговые		Культурно-просветительные учреждения		школьные		предприятия бытового обслуживания		Площадь помещений общего пользования	Прочие	Высота помещений по внутреннему обмеру	Самостоятельное переустройство и переоборудование		
						в том числе площадь										основная вспомогательная (подсобная)	основная вспомогательная (подсобная)	основная вспомогательная (подсобная)	основная вспомогательная (подсобная)		основная вспомогательная (подсобная)	основная вспомогательная (подсобная)	основная вспомогательная (подсобная)	основная вспомогательная (подсобная)	основная вспомогательная (подсобная)	основная вспомогательная (подсобная)	основная вспомогательная (подсобная)	основная вспомогательная (подсобная)	основная вспомогательная (подсобная)	основная вспомогательная (подсобная)					основная вспомогательная (подсобная)	
						квартиры	из нее	подсобная	период, балкона, террас, веранд, кладовых с фойе-коридором	квартиры	жилая	подсобная	подсобная	основная																						
9	10	11	12	13	14	15	16	17	18	19	20	21	22	23	24	25	26	27	28	29	30	31	32	33	34	35	36									
A	7	41	1	гостиная	16,3	16,3	16,3	16,3	16,3																			2,73								
			2	Кухня-ниша	8,1	8,1	8,1	8,1		8,1																										
			3	спальная	13,4	13,4	13,4	13,4	13,4																											
			4	прихожая	3,9	3,9	3,9	3,9		3,9																										
			5	ванная	4,4	4,4	4,4	4,4																												
			6	балкон				1,6																												
				<b>Итого :</b>	<b>46,1</b>	<b>46,1</b>	<b>47,7</b>	<b>46,1</b>	<b>29,7</b>	<b>16,4</b>	<b>1,6</b>																									
			42	1	гостиная	13,8	13,8	13,8	13,8	13,8																										
			2	Кухня-ниша	8,2	8,2	8,2	8,2		8,2																										
			3	спальная	13,3	13,3	13,3	13,3	13,3																											
			4	ванная	4,5	4,5	4,5	4,5		4,5																										
			5	прихожая	8,0	8,0	8,0	8,0		8,0																										
			6	лоджия				1,7																												
				<b>Итого :</b>	<b>47,8</b>	<b>47,8</b>	<b>49,5</b>	<b>47,8</b>	<b>27,1</b>	<b>20,7</b>	<b>1,7</b>																									
			43	1	кладовая	5,5	5,5	5,5	5,5		5,5																									
			2	спальная	15,5	15,5	15,5	15,5	15,5																											
			3	гостиная	12,9	12,9	12,9	12,9	12,9																											
			4	кухня	11,2	11,2	11,2	11,2		11,2																										
			5	ванная	5,5	5,5	5,5	5,5		5,5																										
			6	прихожая	4,9	4,9	4,9	4,9		4,9																										
			7	балкон				1,6																												
				<b>Итого :</b>	<b>55,5</b>	<b>55,5</b>	<b>57,1</b>	<b>55,5</b>	<b>28,4</b>	<b>27,1</b>	<b>1,6</b>																									
			44	1	гостиная	16,5	16,5	16,5	16,5	16,5																										
			2	кухня	13,3	13,3	13,3	13,3		13,3																										
			3	ванная	4,2	4,2	4,2	4,2		4,2																										
			4	кладовая	2,2	2,2	2,2	2,2		2,2																										
			5	прихожая	4,9	4,9	4,9	4,9		4,9																										
			6	балкон				1,6																												
				<b>Итого :</b>	<b>41,1</b>	<b>41,1</b>	<b>42,7</b>	<b>41,1</b>	<b>16,5</b>	<b>24,6</b>	<b>1,6</b>																									
			45	1	кухня	13,4	13,4	13,4	13,4	13,4																		2,73								









































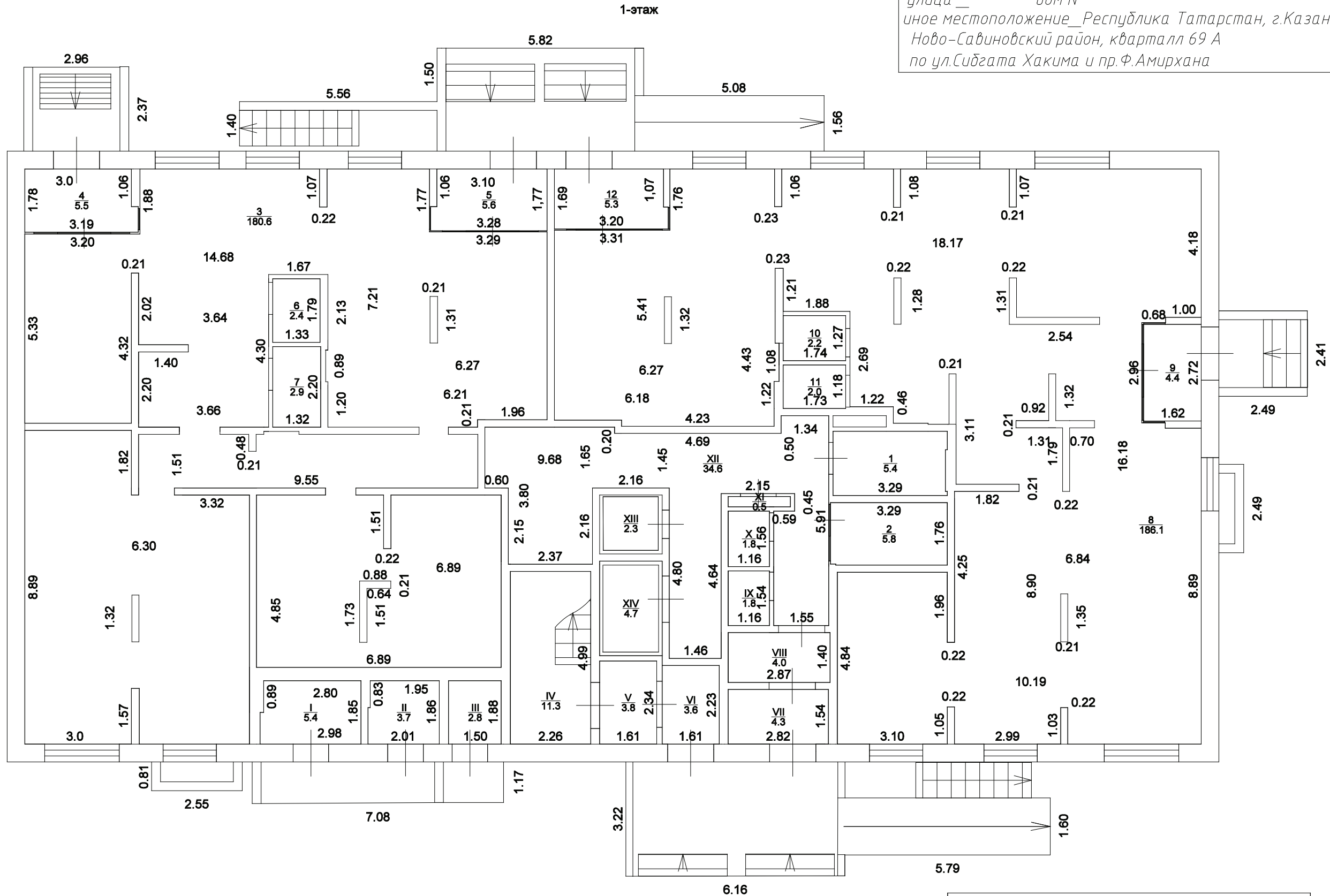








ПОЭТАЖНЫЙ ПЛАН ОБЪЕКТА Лит.А  
 нас.пункт г.Казань р-н Ново-Савиновский  
 улица \_\_\_\_\_ дом № \_\_\_\_\_  
 иное местоположение\_Республика Татарстан, г.Казань  
 Ново-Савиновский район, квартал 69 А  
 по ул.Сидгата Хакима и пр.Ф.Амирхана

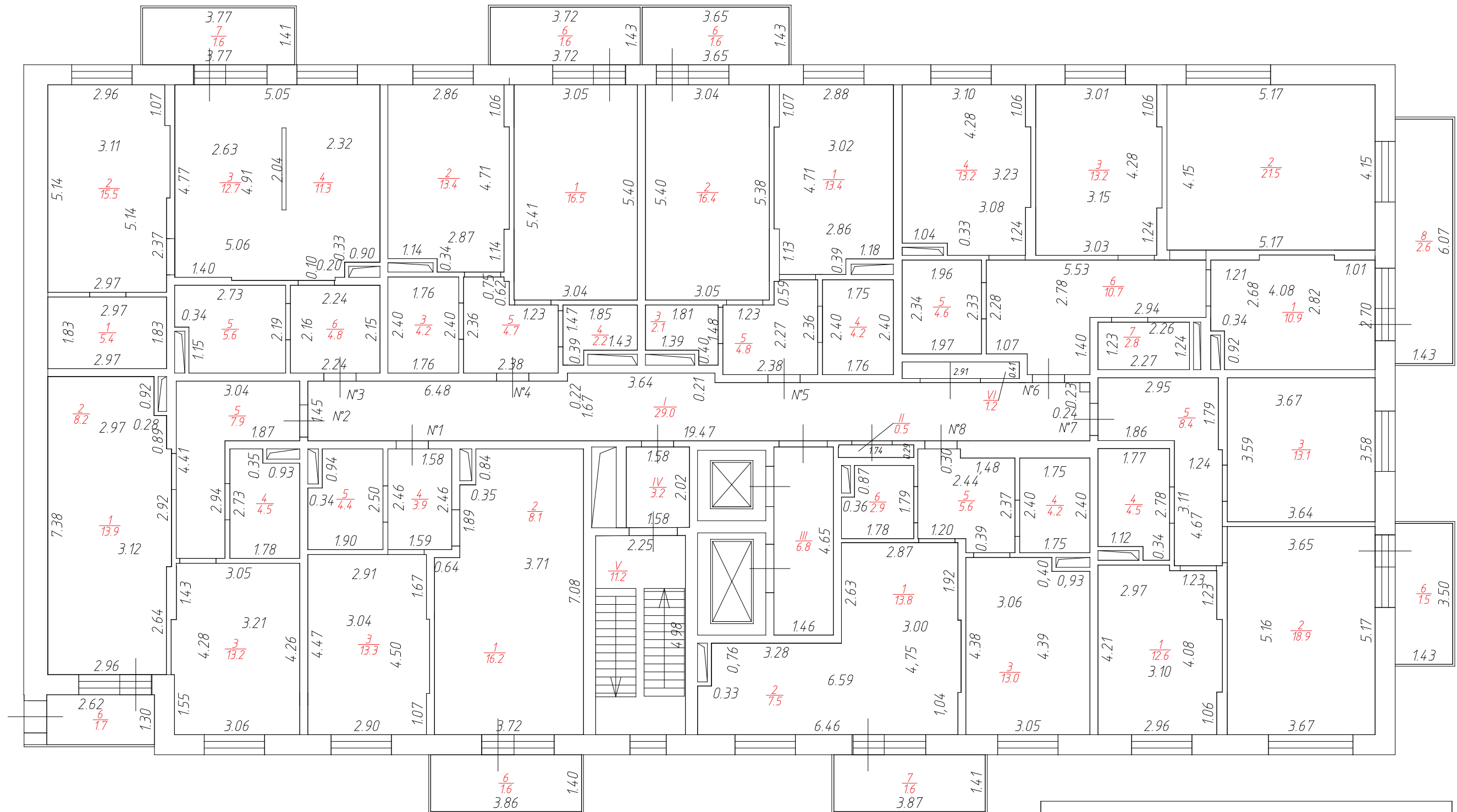


РГУП БТИ			
	Ф.И.О.	Подпись	Дата
Составил	Бондарева В.В.		29.10.2015г
	Егорова Е.С.		
Проверил	Авхадеева Т.С.		05.11.2015г
масштаб 1:100			



ПОЭТАЖНЫЙ ПЛАН ОБЪЕКТА Лит.А  
 нас.пункт г.Казань р-н Ново-Савиновский  
 улица \_\_\_\_\_ дом №\_\_\_\_\_  
 иное местоположение\_Республика Татарстан, г.Казань  
 Ново-Савиновский район, кварталл 69 А  
 по ул.Сибгата Хакима и пр.Ф.Амирхана

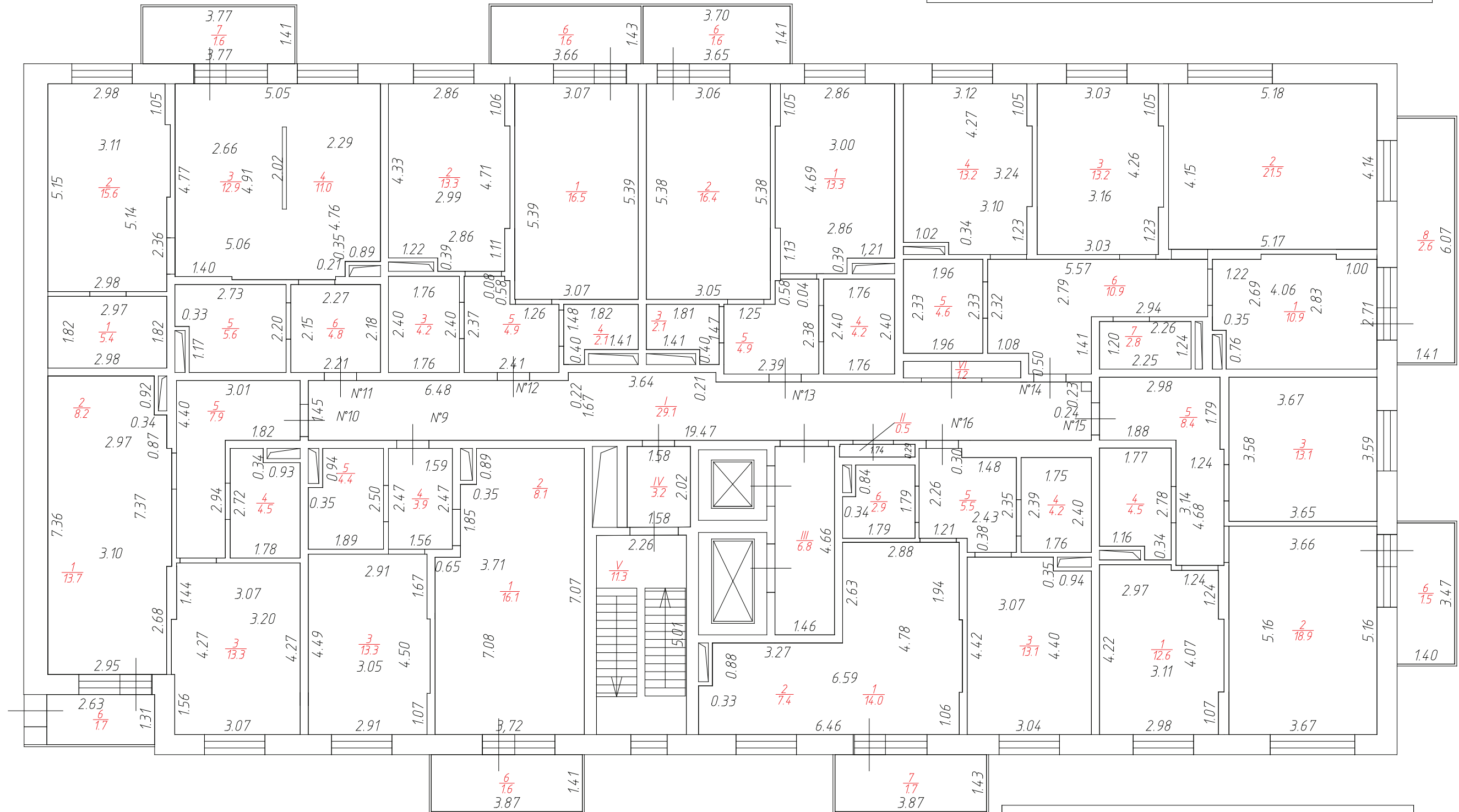
План 2-этажа



РГУП БТИ			
	Ф.И.О.	Подпись	Дата
Составил	Бондарева В.В.		29.10.2015г
	Егорова Е.С.		
Проверил	Авхадеева Т.С.		05.11.2015г
масштаб 1:100			

ПОЭТАЖНЫЙ ПЛАН ОБЪЕКТА Лит.А  
 нас.пункт г.Казань р-н Ново-Савиновский  
 улица \_\_\_\_\_ дом № \_\_\_\_\_  
 иное местоположение\_ Республика Татарстан, г.Казань  
 Ново-Савиновский район, квартал 69 А  
 по ул.Сибгата Хакима и пр.Ф.Амирхана

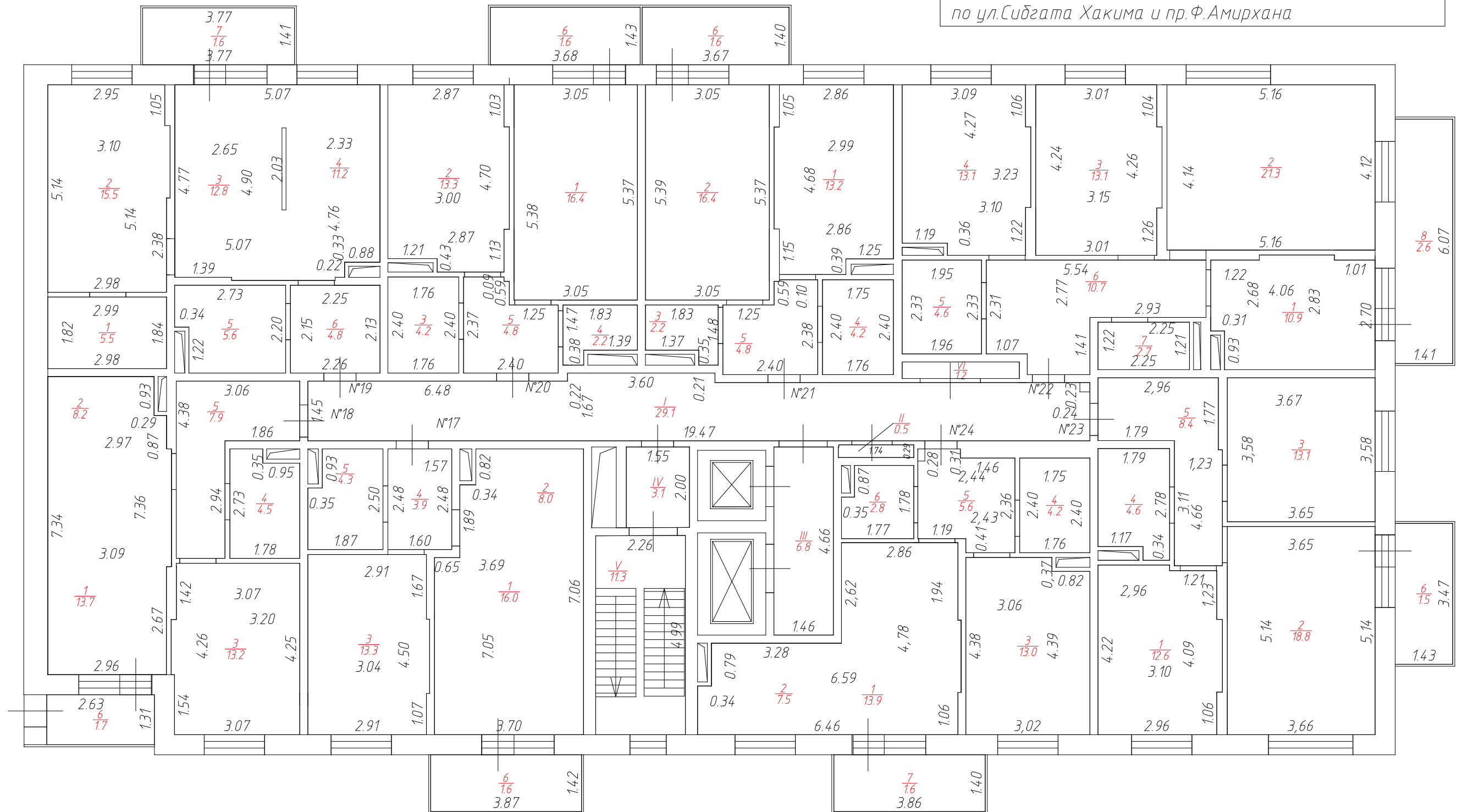
План 3-этажа



РГУП БТИ			
	Ф.И.О.	Подпись	Дата
Составил	Бондарева В.В.		29.10.2015г
	Егорова Е.С.		
Проверил	Авхадеева Т.С.		05.11.2015г
масштаб 1:100			

ПОЭТАЖНЫЙ ПЛАН ОБЪЕКТА Лит.А  
 нас.пункт г.Казань р-н Ново-Савиновский  
 улица \_\_\_\_\_ дом № \_\_\_\_\_  
 иное местоположение\_ Республика Татарстан, г.Казань  
 Ново-Савиновский район, квартал 69 А  
 по ул.Сидгата Хакима и пр.Ф.Амирхана

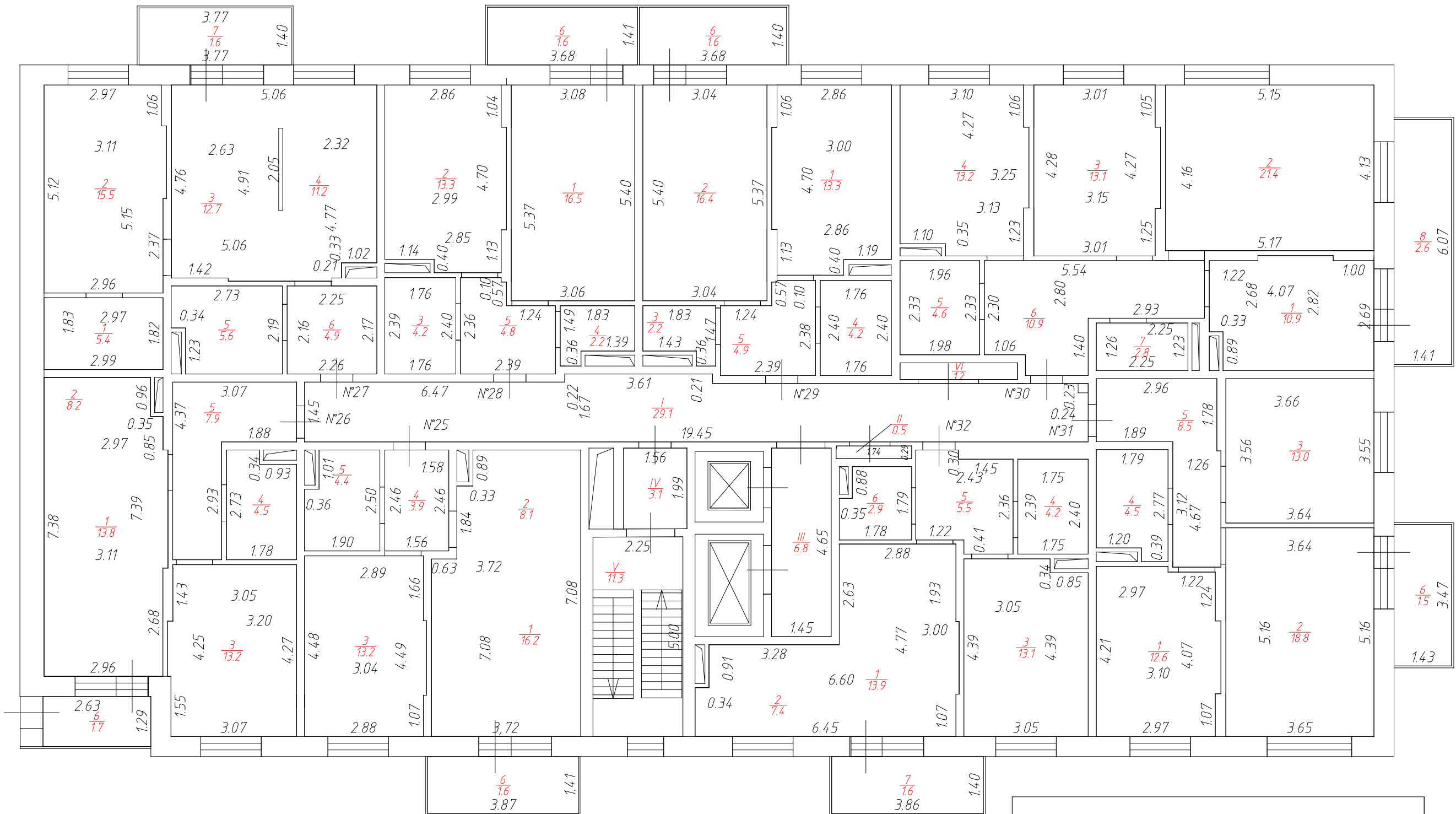
План 4-этажа



РГУП БТИ			
	Ф.И.О.	Подпись	Дата
Составил	Бондарева В.В.		29.10.2015г
	Егорова Е.С.		
Проверил	Авхадеева Т.С.		05.11.2015г
масштаб 1:100			

ПОЭТАЖНЫЙ ПЛАН ОБЪЕКТА Лит.А  
 нас.пункт г.Казань р-н Ново-Савиновский  
 улица \_\_\_\_\_ дом № \_\_\_\_\_  
 иное местоположение Республика Татарстан, г.Казань  
 Ново-Савиновский район, квартал 69 А  
 по ул.Сибгата Хакима и пр.Ф.Амирхана

План 5-этажа

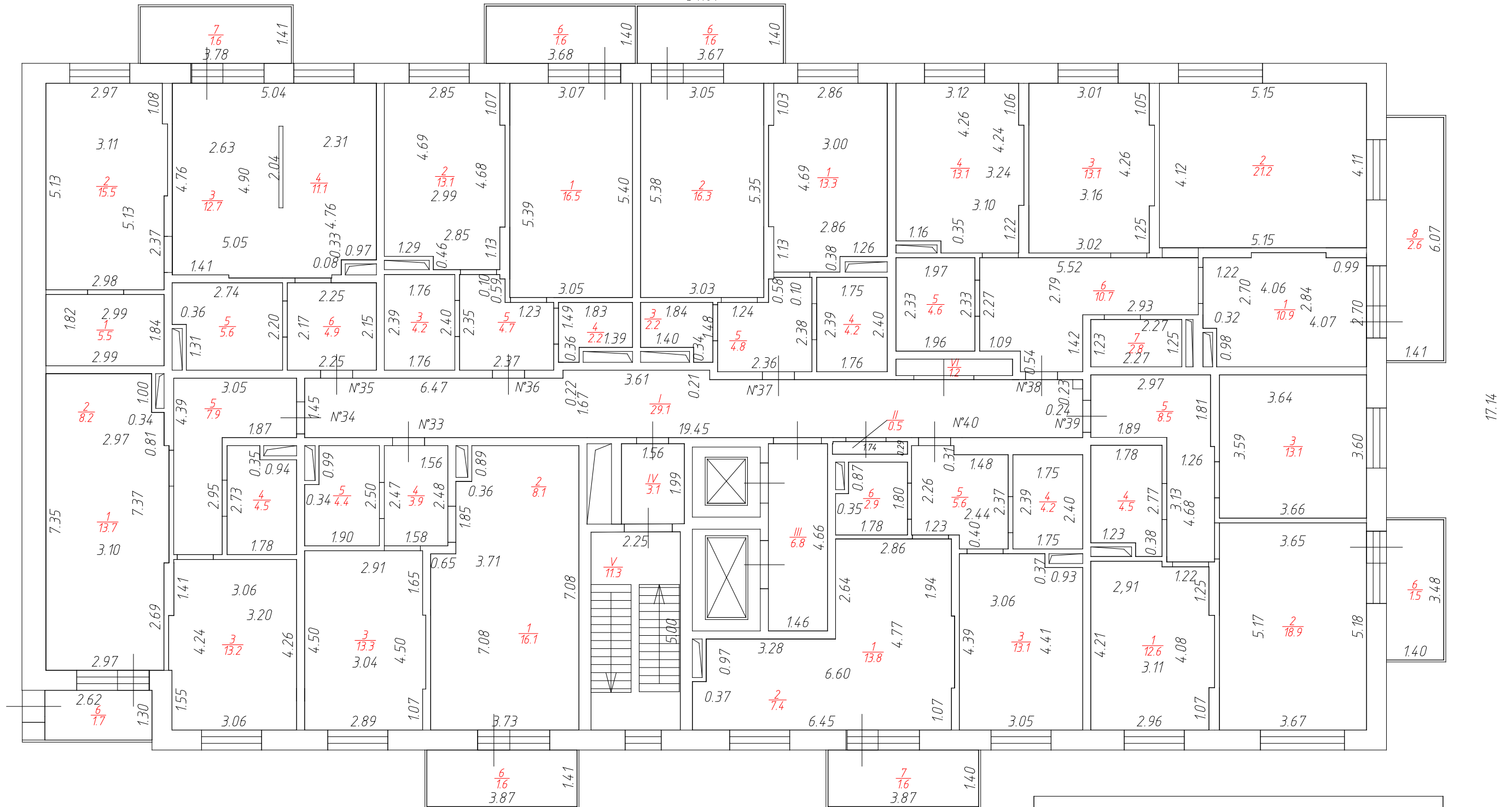


РГУП БТИ			
	Ф.И.О.	Подпись	Дата
Составил	Бондарева В.В.		29.10.2015г
	Егорова Е.С.		
Проверил	Авхадева Т.С.		05.11.2015г
масштаб 1:100			

ПОЭТАЖНЫЙ ПЛАН ОБЪЕКТА Лит.А  
 нас.пункт г.Казань р-н Ново-Савиновский  
 улица \_\_\_\_\_ дом № \_\_\_\_\_  
 иное местоположение Республика Татарстан, г.Казань  
 Ново-Савиновский район, квартал 69 А  
 по ул.Сибгата Хакима и пр.Ф.Амирхана

План 6-этажа

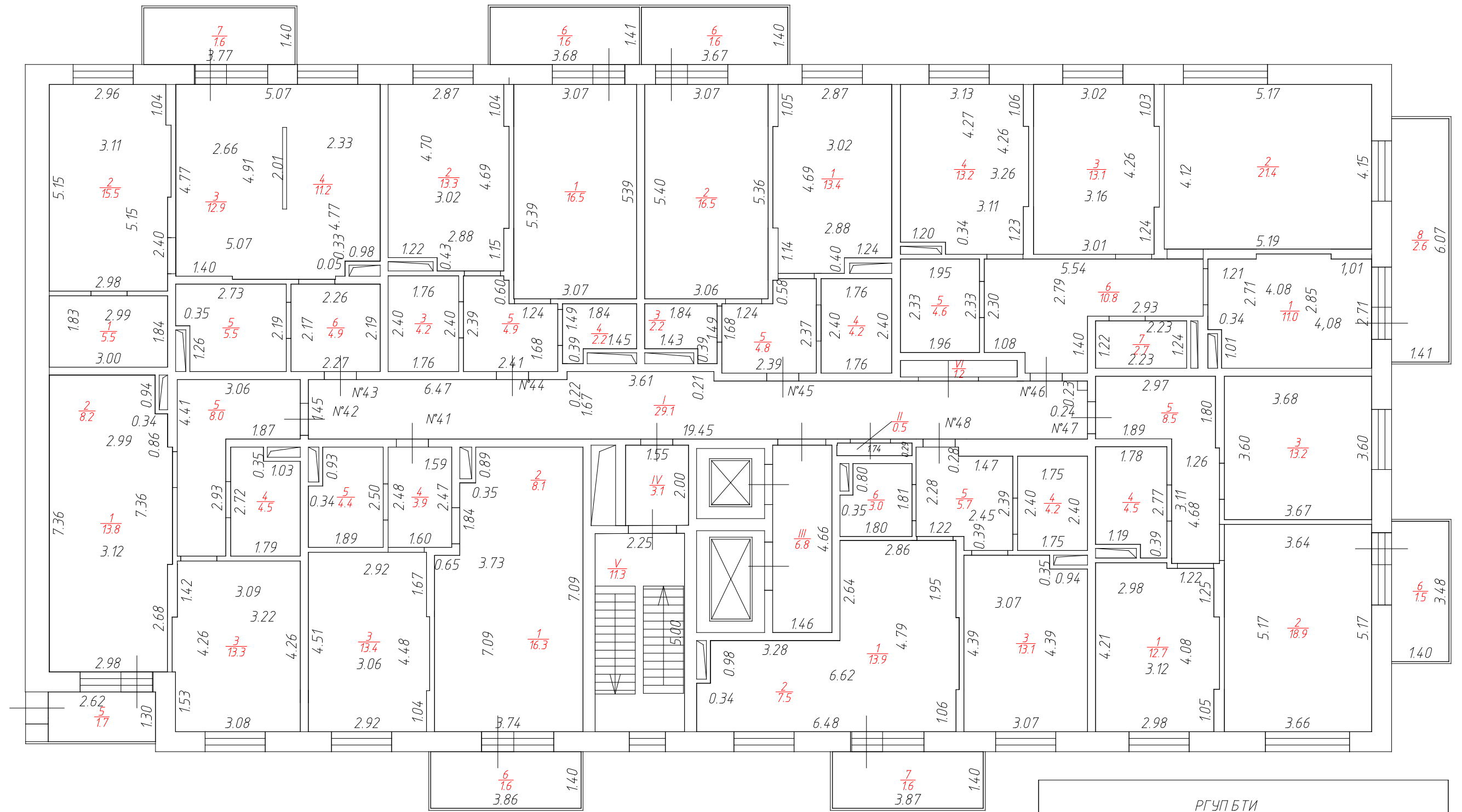
34.07



РГУП БТИ			
	Ф.И.О.	Подпись	Дата
Составил	Бондарева В.В.		29.10.2015г
	Егорова Е.С.		
Проверил	Авхадеева Т.С.		05.11.2015г
масштаб 1:100			

ПОЭТАЖНЫЙ ПЛАН ОБЪЕКТА Лит.А  
 нас.пункт г.Казань р-н Ново-Савиновский  
 улица \_\_\_\_\_ дом №\_\_\_\_\_  
 иное местоположение\_Республика Татарстан, г.Казань  
 Ново-Савиновский район, кварталл 69 А  
 по ул.Сидгата Хакима и пр.Ф.Амирхана

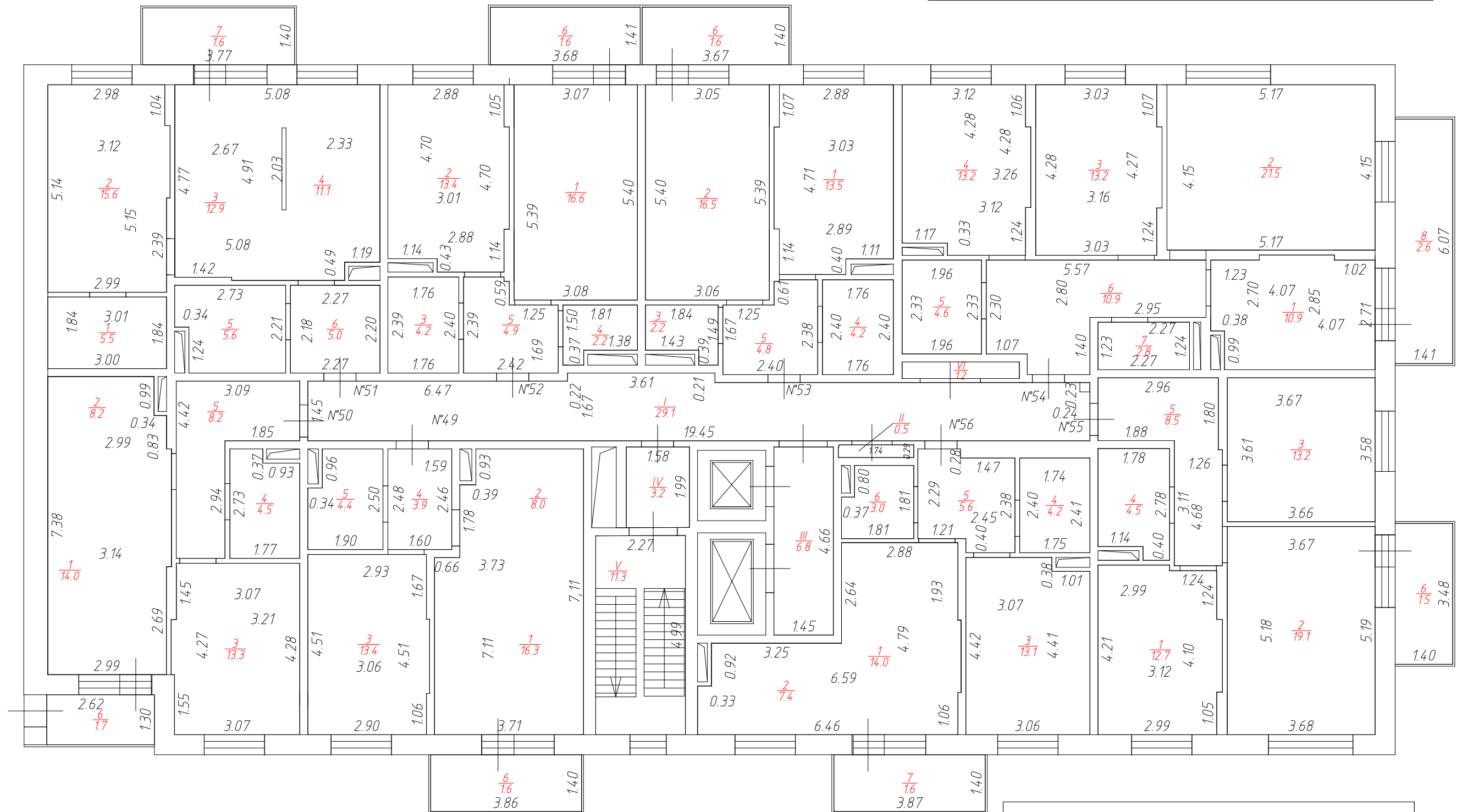
План 7-этажа



РГУП БТИ			
	Ф.И.О.	Подпись	Дата
Составил	Бондарева В.В.		29.10.2015г
	Егорова Е.С.		
Проверил	Авхадеева Т.С.		05.11.2015г
масштаб 1:100			

ПОЭТАЖНЫЙ ПЛАН ОБЪЕКТА Лит.А  
 нас.пункт г.Казань р-н Ново-Савиновский  
 улица \_\_\_\_\_ дом № \_\_\_\_\_  
 иное местоположение\_Республика Татарстан, г.Казань  
 Ново-Савиновский район, кварталл 69 А  
 по ул.Сидгата Хакима и пр.Ф.Амирхана

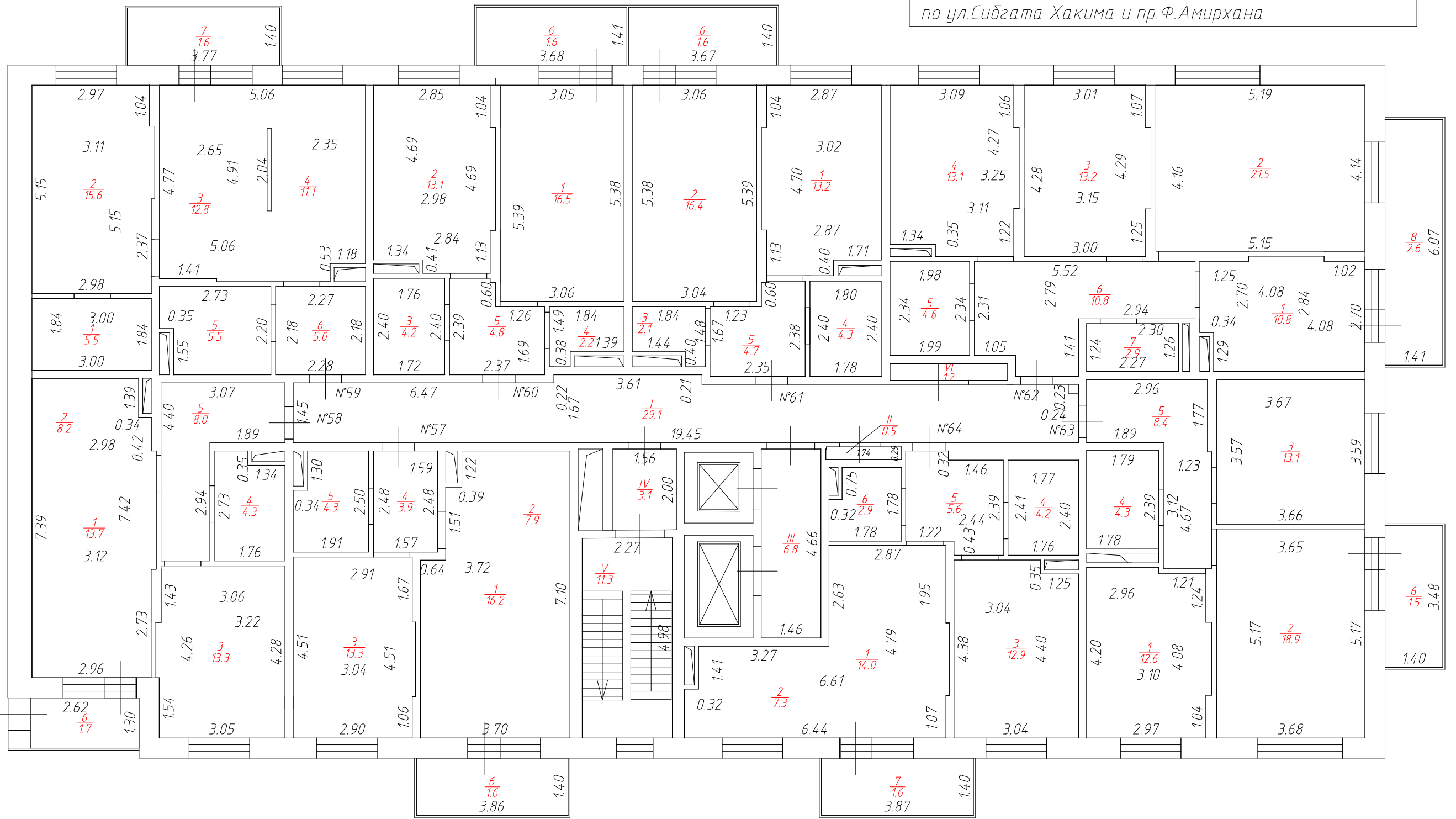
План 8-этажа



РГУП БТИ			
	Ф.И.О.	Подпись	Дата
Составил	Бондарева В.В.		29.10.2015г
	Егорова Е.С.		
Проверил	Авхадеева Т.С.		05.11.2015г
масштаб 1:100			

ПОЭТАЖНЫЙ ПЛАН ОБЪЕКТА Лит.А  
 нас.пункт г.Казань р-н Ново-Савиновский  
 улица \_\_\_\_\_ дом № \_\_\_\_\_  
 иное местоположение Республика Татарстан, г.Казань  
 Ново-Савиновский район, квартал 69 А  
 по ул.Сидгата Хакима и пр.Ф.Амирхана

План 9-этажа

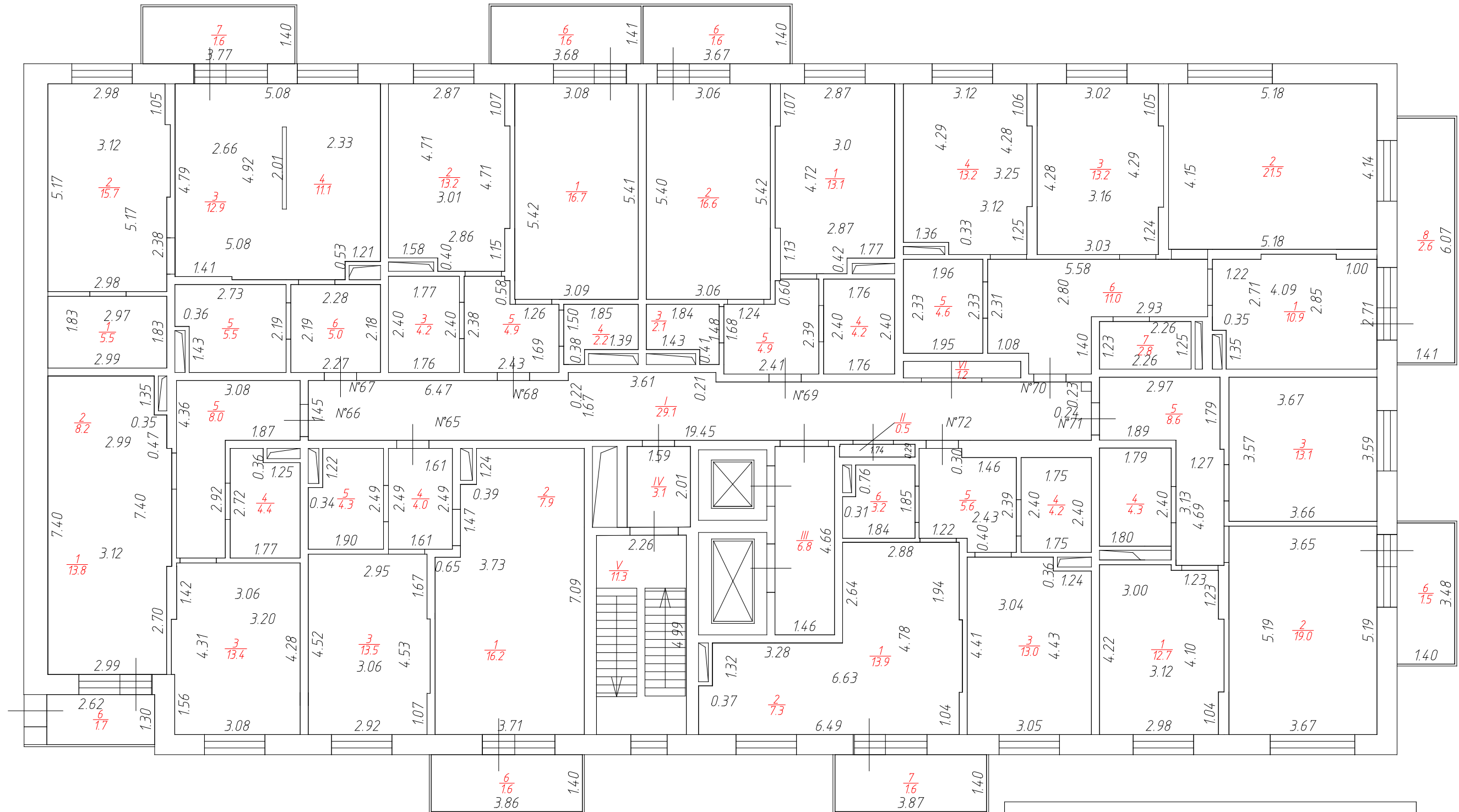


РГУП БТИ			
	Ф.И.О.	Подпись	Дата
Составил	Бондарева В.В.		29.10.2015г
	Егорова Е.С.		
Проверил	Авхадеева Т.С.		05.11.2015г
масштаб 1:100			



ПОЭТАЖНЫЙ ПЛАН ОБЪЕКТА Лит.А  
 нас.пункт г.Казань р-н Ново-Савиновский  
 улица \_\_\_\_\_ дом № \_\_\_\_\_  
 иное местоположение\_Республика Татарстан, г.Казань  
 Ново-Савиновский район, квартал 69 А  
 по ул.Сидгата Хакима и пр.Ф.Амирхана

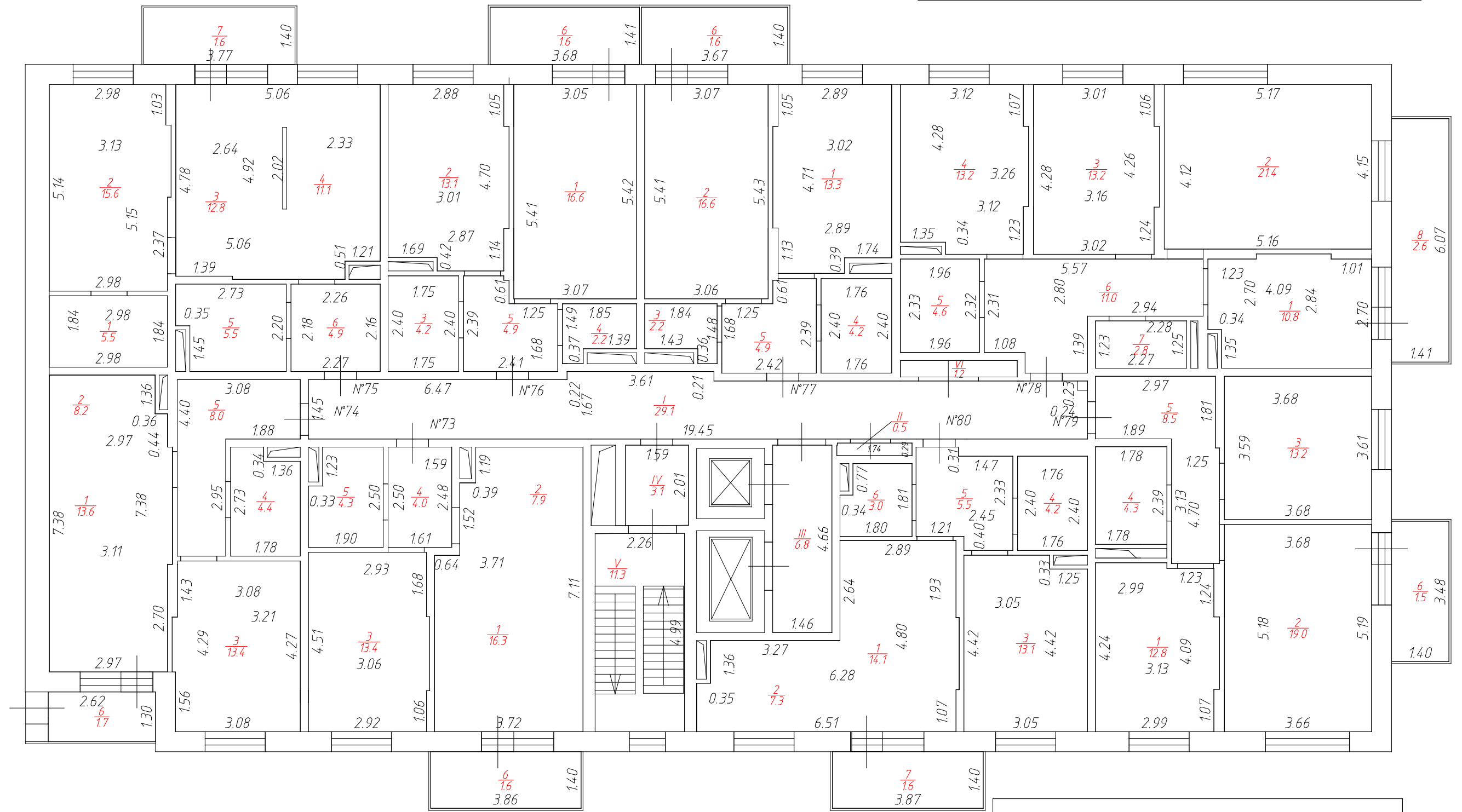
План 10-этажа



РГУП БТИ			
	Ф.И.О.	Подпись	Дата
Составил	Бондарева В.В.		29.10.2015г
	Егорова Е.С.		
Проверил	Авхадеева Т.С.		05.11.2015г
масштаб 1:100			

ПОЭТАЖНЫЙ ПЛАН ОБЪЕКТА Лит.А  
 нас.пункт г.Казань р-н Ново-Савиновский  
 улица \_\_\_\_\_ дом № \_\_\_\_\_  
 иное местоположение\_ Республика Татарстан, г.Казань  
 Ново-Савиновский район, кварталл 69 А  
 по ул.Сибгата Хакима и пр.Ф.Амирхана

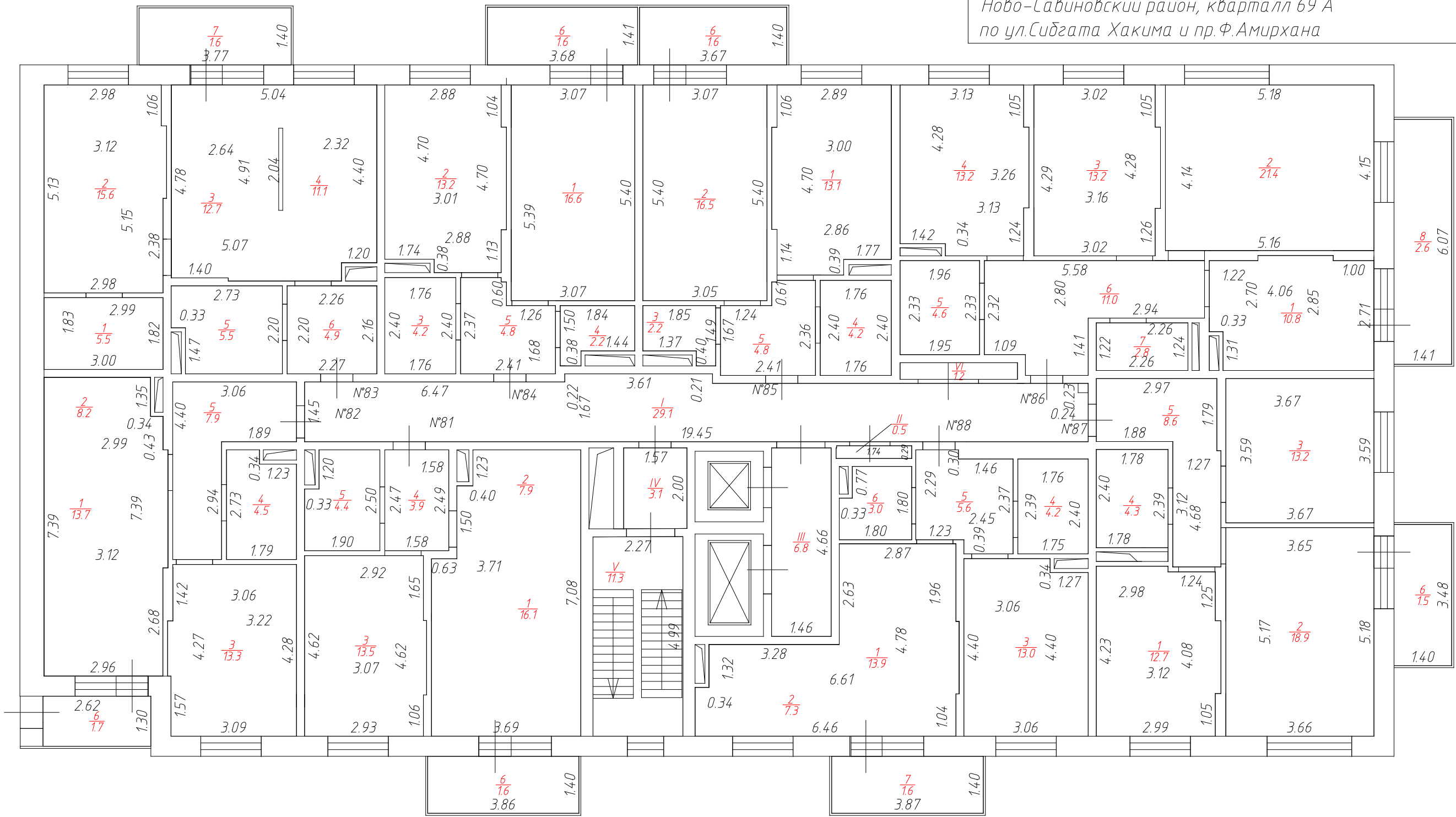
План 11-этажа



РГУП БТИ			
	Ф.И.О.	Подпись	Дата
Составил	Бондарева В.В.		29.10.2015г
	Егорова Е.С.		
Проверил	Авхадеева Т.С.		05.11.2015г
масштаб 1:100			

План 12-этажа

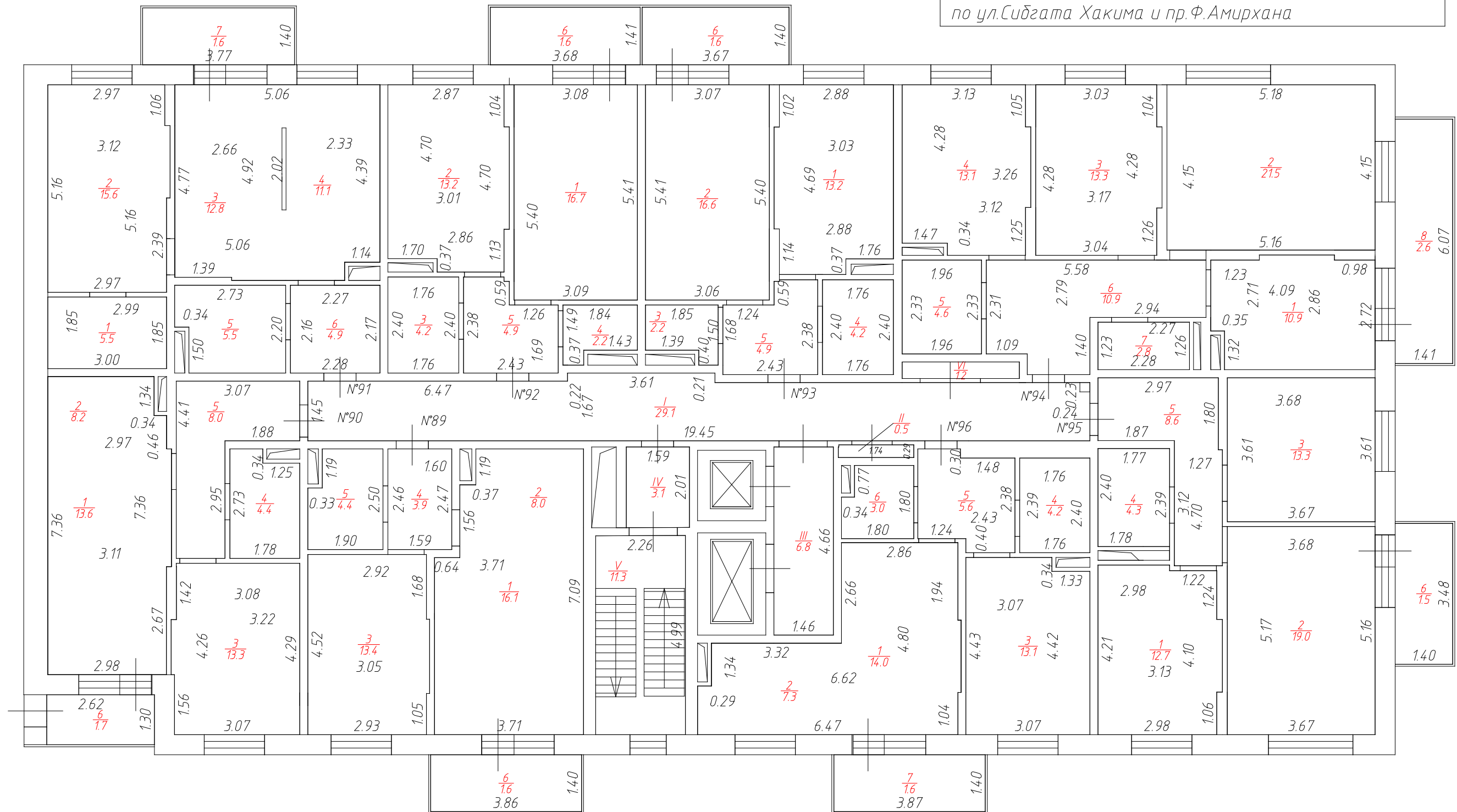
ПОЭТАЖНЫЙ ПЛАН ОБЪЕКТА Лит.А  
 нас.пункт г.Казань р-н Ново-Савиновский  
 улица \_\_\_\_\_ дом № \_\_\_\_\_  
 иное местоположение\_Республика Татарстан, г.Казань  
 Ново-Савиновский район, кварталл 69 А  
 по ул.Сибгата Хакима и пр.Ф.Амирхана



РГУП БТИ			
	Ф.И.О.	Подпись	Дата
Составил	Бондарева В.В.		29.10.2015г
	Егорова Е.С.		
Проверил	Авхадеева Т.С.		05.11.2015г
масштаб 1:100			

План 13-этажа

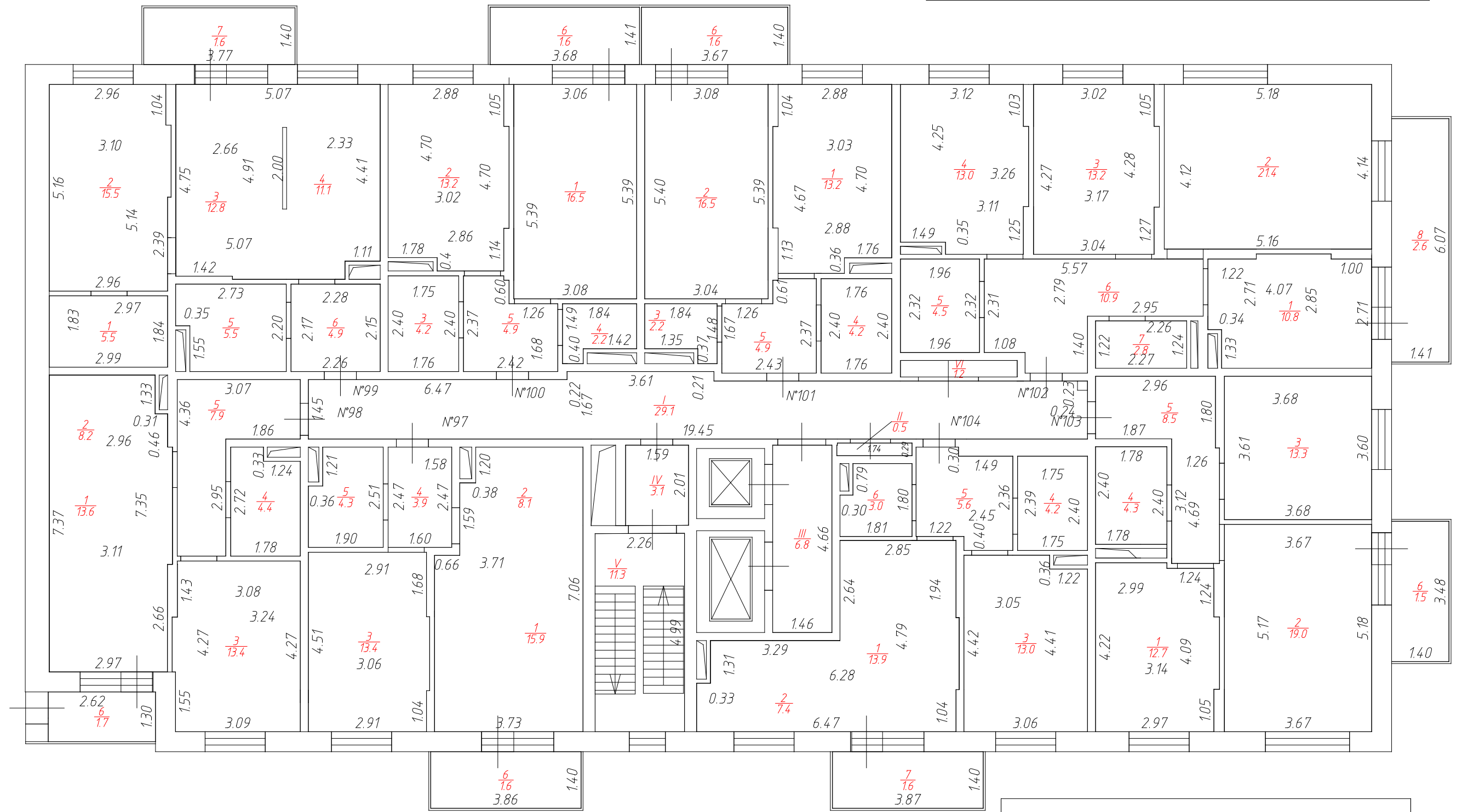
ПОЭТАЖНЫЙ ПЛАН ОБЪЕКТА Лит.А  
 нас.пункт г.Казань р-н Ново-Савиновский  
 улица \_\_\_\_\_ дом № \_\_\_\_\_  
 иное местоположение\_ Республика Татарстан, г.Казань  
 Ново-Савиновский район, квартал 69 А  
 по ул.Сидгата Хакима и пр.Ф.Амирхана



РГУП БТИ			
	Ф.И.О.	Подпись	Дата
Составил	Бондарева В.В.		29.10.2015г
	Егорова Е.С.		
Проверил	Авхадеева Т.С.		05.11.2015г
масштаб 1:100			

ПОЭТАЖНЫЙ ПЛАН ОБЪЕКТА Лит.А  
 нас.пункт г.Казань р-н Ново-Савиновский  
 улица \_\_\_\_\_ дом № \_\_\_\_\_  
 иное местоположение\_Республика Татарстан, г.Казань  
 Ново-Савиновский район, квартал 69 А  
 по ул.Сидгата Хакима и пр.Ф.Амирхана

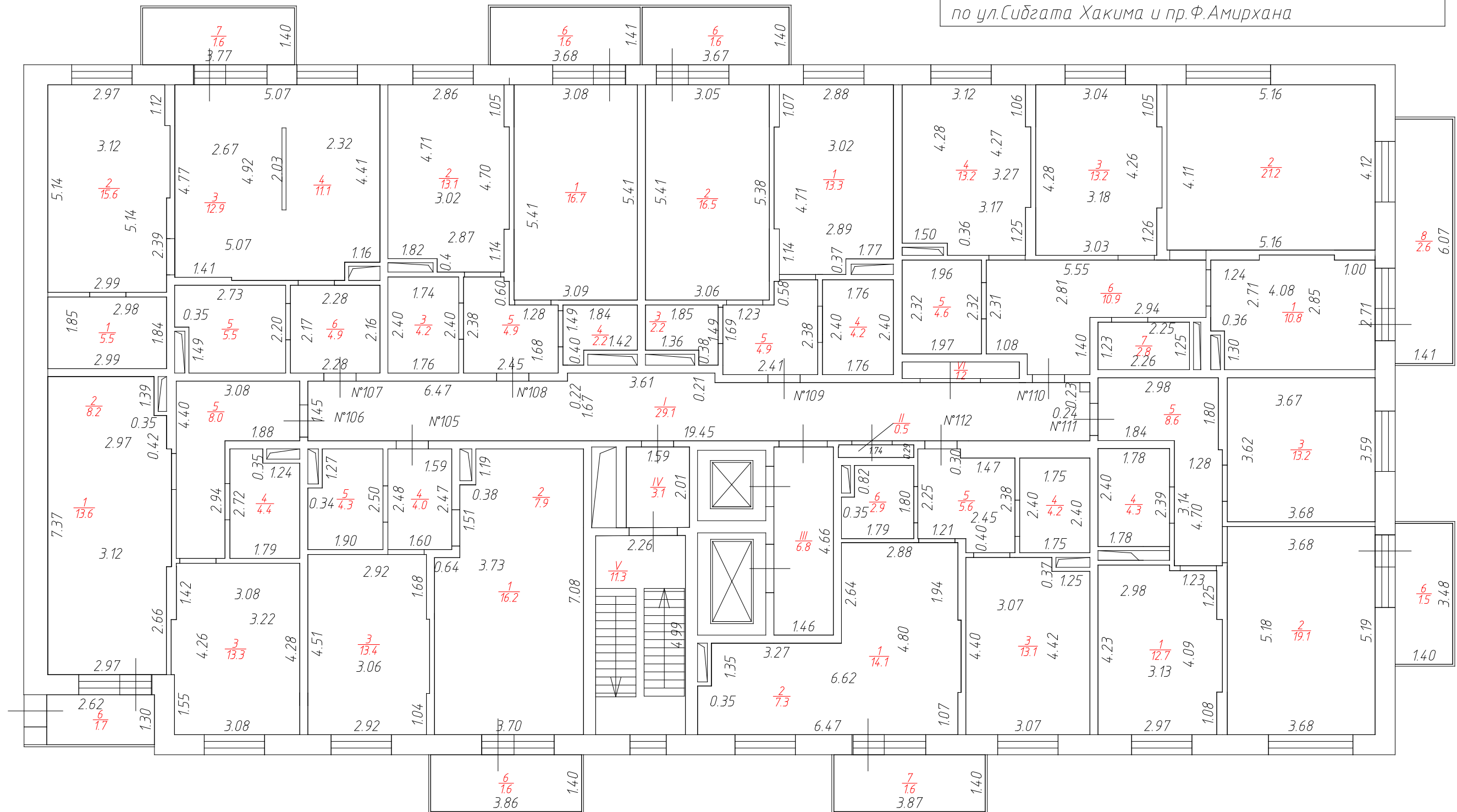
План 14-этажа



РГУП БТИ			
	Ф.И.О.	Подпись	Дата
Составил	Бондарева В.В.		29.10.2015г
	Егорова Е.С.		
Проверил	Авхадеева Т.С.		05.11.2015г
масштаб 1:100			

План 15-этажа

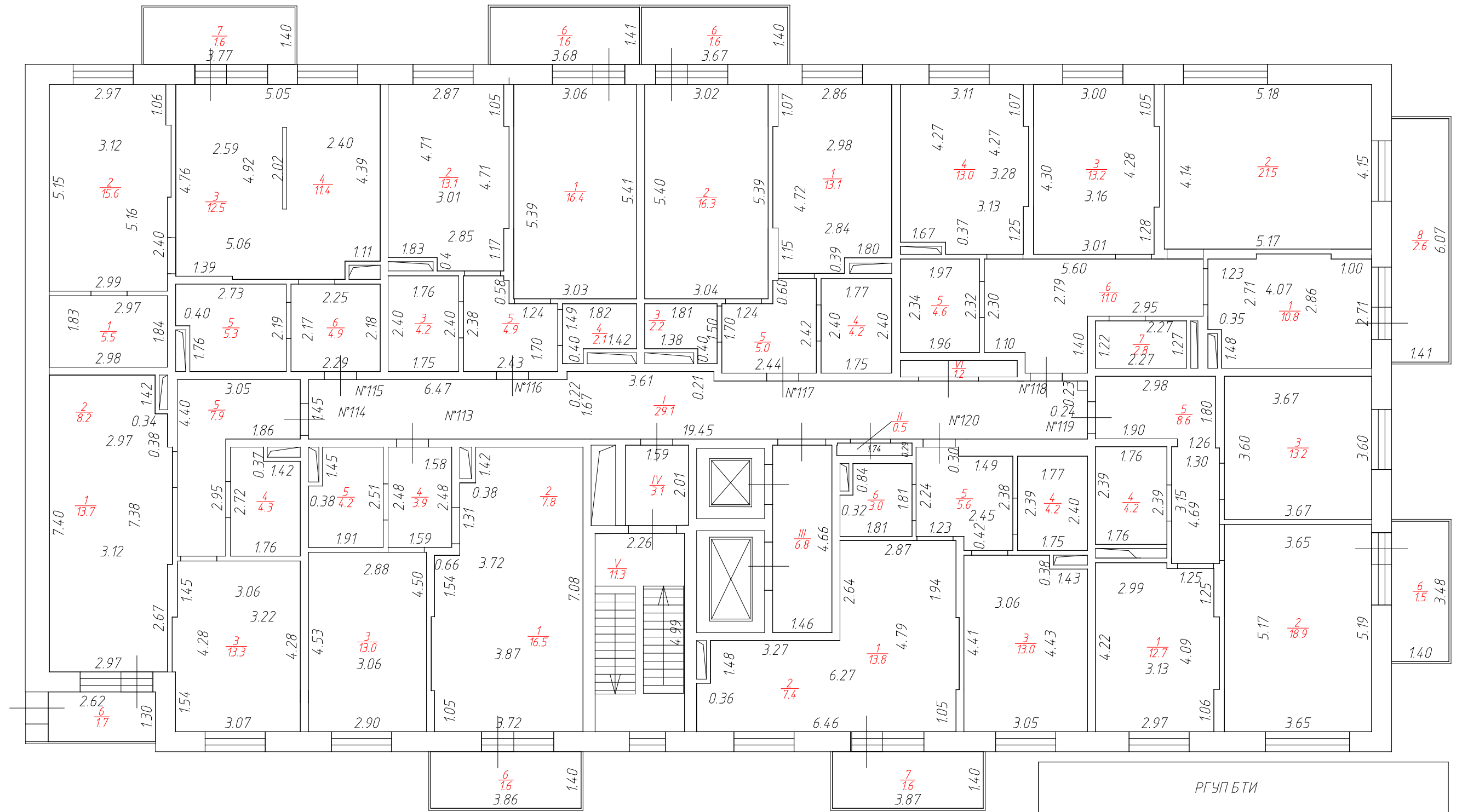
ПОЭТАЖНЫЙ ПЛАН ОБЪЕКТА Лит.А  
 нас.пункт г.Казань р-н Ново-Савиновский  
 улица \_\_\_\_\_ дом № \_\_\_\_\_  
 иное местоположение\_ Республика Татарстан, г.Казань  
 Ново-Савиновский район, квартал 69 А  
 по ул.Сидгата Хакима и пр.Ф.Амирхана



РГУП БТИ			
	Ф.И.О.	Подпись	Дата
Составил	Бондарева В.В.		29.10.2015г
	Егорова Е.С.		
Проверил	Авхадеева Т.С.		05.11.2015г
масштаб 1:100			

ПОЭТАЖНЫЙ ПЛАН ОБЪЕКТА Лит.А  
 нас.пункт г.Казань р-н Ново-Савиновский  
 улица \_\_\_\_\_ дом № \_\_\_\_\_  
 иное местоположение\_Республика Татарстан, г.Казань  
 Ново-Савиновский район, квартал 69 А  
 по ул.Сибгата Хакима и пр.Ф.Амирхана

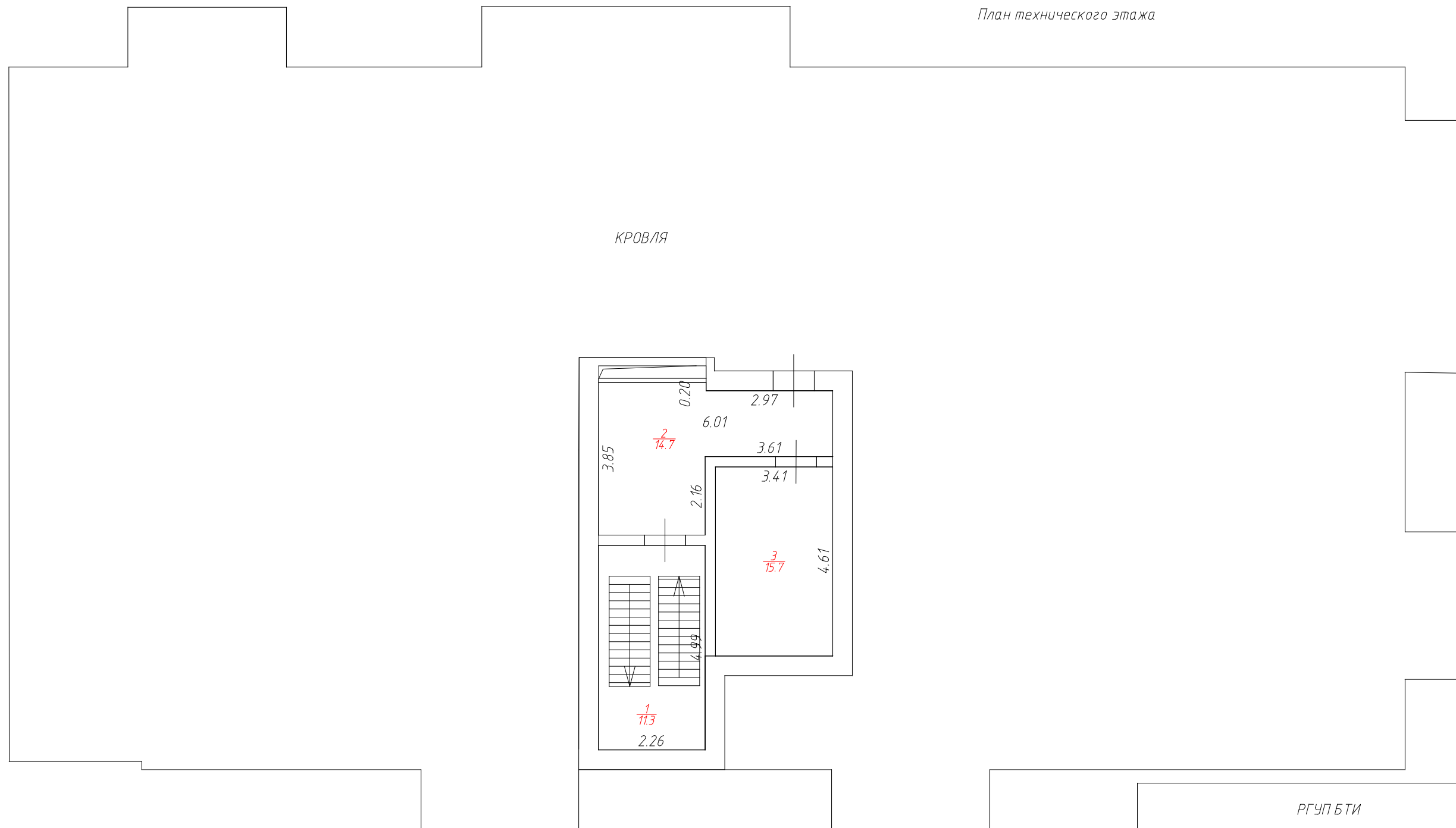
План 16-этажа



РГУП БТИ			
	Ф.И.О.	Подпись	Дата
Составил	Бондарева В.В.		29.10.2015г
	Егорова Е.С.		
Проверил	Авхадеева Т.С.		05.11.2015г
масштаб 1:100			

ПОЭТАЖНЫЙ ПЛАН ОБЪЕКТА Лит.А  
 нас.пункт г.Казань р-н Ново-Савиновский  
 улица \_\_\_\_\_ дом № \_\_\_\_\_  
 иное местоположение\_Республика Татарстан, г.Казань  
 Ново-Савиновский район, квартал 69 А  
 по ул.Сибгата Хакима и пр.Ф.Амирхана

План технического этажа

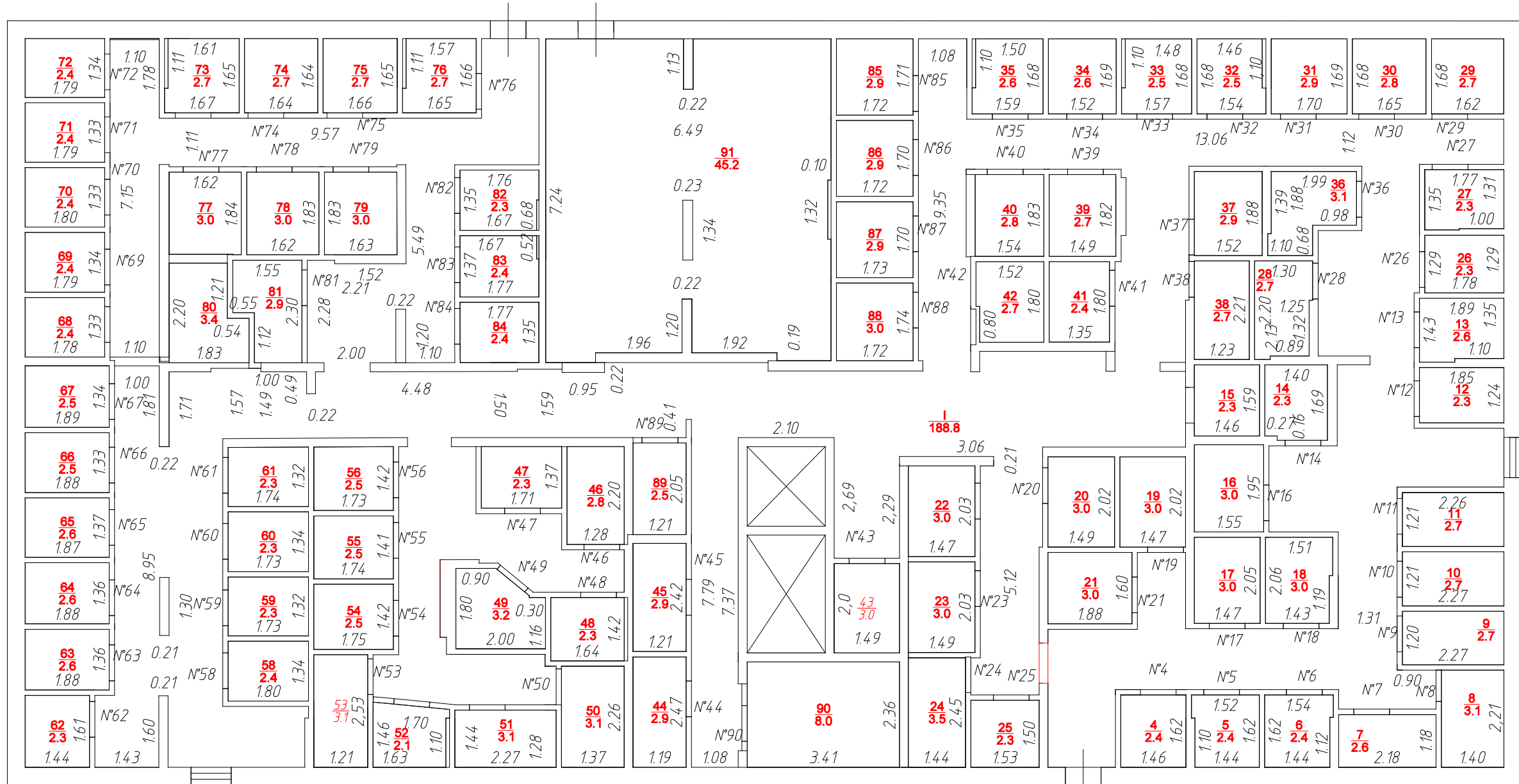


РГУП БТИ			
	Ф.И.О.	Подпись	Дата
Составил	Бондарева В.В.		29.10.2015г
	Егорова Е.С.		
Проверил	Абхаеева Т.С.		05.11.2015г
масштаб 1:100			



ПОЭТАЖНЫЙ ПЛАН ОБЪЕКТА Лит.А  
 нас.пункт г.Казань р-н Ново-Савиновский  
 улица \_\_\_\_\_ дом №\_\_\_\_\_  
 иное местоположение\_Республика Татарстан, г.Казань  
 Ново-Савиновский район, квартал 69 А  
 по ул.Сибгата Хакима и пр.Ф.Амирхана

План подвала



РГУП БТИ			
	Ф.И.О.	Подпись	Дата
Составил	Бондарева В.В.		29.10.2015г
	Егорова Е.С.		
Проверил	Авхадеева Т.С.		05.11.2015г
масштаб 1:100			